

# Safety Lissabon

ECE R129/03, YC20, 40–150 cm



DE

EN

FR

IT

NL

ES



Vielen Dank, dass Sie sich für unseren Kinderautositz entschieden haben. Wenn Sie Hilfe zu diesem Produkt benötigen, wenden Sie sich bitte an unseren Kundendienst.

## ANWENDUNG

- Dieses Produkt ist geeignet für Kinder mit einer Körpergröße von 40 bis 150 cm.
- **Einbau rückwärtsgerichtet von 40 bis 105 cm Körpergröße** erfolgt mithilfe der Isofix-Konnektoren und dem Top-Tether Gurt. Das Kind wird mit dem 5-Punkt-Gurt des Kinderautositzes angeschnallt.
- **Einbau vorwärtsgerichtet von 76 bis 105 cm Körpergröße und einem Mindestalter von 15 Monaten** erfolgt mithilfe der Isofix-Konnektoren und dem Top-Tether Gurt. Das Kind wird mit dem 5-Punkt-Gurt des Kinderautositzes angeschnallt.
- **Einbau vorwärtsgerichtet von 100 bis 150 cm Körpergröße** erfolgt mithilfe der Isofix-Konnektoren. Der Top-Tether Gurt wird in dieser Größenklasse nicht benötigt. Das Kind wird mit dem 3-Punkt-Gurt des Autos angeschnallt. Alternativ kann der Kinderautositz in der Größenklasse 100–150 cm auch nur mit dem 3-Punkt-Gurt montiert werden. Eine Verbindung mit den Isofix-Konnektoren ist nicht zwingend notwendig, aber empfohlen.

## WICHTIG

VERWENDEN SIE DEN KINDERAUTOSITZ NICHT IN FAHRRICHTUNG, BEVOR DAS ALTER DES KINDES 15 MONATE NICHT ÜBERSCHRITTEN HAT.

## EXTREME GEFAHR

Es wird empfohlen, den Kinderautositz auf dem Rücksitz des Fahrzeugs zu installieren. Befestigen Sie den Kinderautositz für die rückwärtsgerichtete Nutzung in der Größenklasse 40 bis 105 cm NICHT auf dem Vordersitz, wo sich ein Airbag befindet. Es sei denn, der Airbag kann deaktiviert werden. Lesen Sie diesbezüglich in der Betriebsanleitung des Fahrzeugs nach.

## HINWEIS

HINWEIS (40–105 cm):

Dies ist ein i-Size Kinderrückhaltesystem. Es ist nach der Regelung Nr. 129 für die Verwendung in „i-Size-kompatiblen“ Fahrzeugsitzen zugelassen, wie vom Fahrzeughersteller in der Bedienungsanleitung des Fahrzeugs angegeben. Wenden Sie sich im Zweifelsfall entweder an den Hersteller des Kinderrückhaltesystems oder an den Händler.

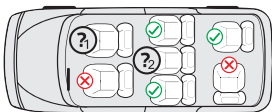
Das Kinderrückhaltesystem kann auf allen Isofix-Sitzplätzen verwendet werden, sofern auch ein Befestigungshaken für den Top-Tether vorhanden ist.

**HINWEIS (100–150cm):**

Dies ist eine optimierte i-Size Kindersitzerhöhung. Es ist nach der Regelung Nr. 129 für die Verwendung in erster Linie auf „i-Size-Sitzplätzen“ zugelassen, die von den Fahrzeugherstellern in der Gebrauchsanweisung des Fahrzeugs angegeben sind. Wenden Sie sich im Zweifelsfall entweder an den Hersteller des erweiterten Kinderrückhaltesystems oder an den Händler.

Die optimierte i-Size Kindersitzerhöhung kann auch auf allen Sitzplätzen der Kategorie „universal“ verwendet werden, sofern dies nicht im Widerspruch zum Fahrzeuginnenraum steht.

**Im Zweifelsfall wenden Sie sich bitte an den Autositzhersteller oder den Händler.**



1. & 2:

40–105 cm: Nur wenn Isofix-Konnektoren sowie ein Befestigungshaken für den Top-Tether vorhanden sind. Bei rückwärtsgerichteter Nutzung zusätzlich nur, wenn der Airbag deaktiviert werden kann.

100–150 cm: Nur wenn mindestens ein 3-Punkt-Gurt gemäß ECE R16 vorhanden ist. Sofern Isofix-Konnektoren vorhanden sind, können auch diese zusätzlich genutzt werden. Eine Sicherung des Kindes nur mit einem 2-Punkt-Gurt ist nicht genehmigt.

Die folgende Tabelle enthält Informationen über die Befestigungsvorrichtungen und -methoden:

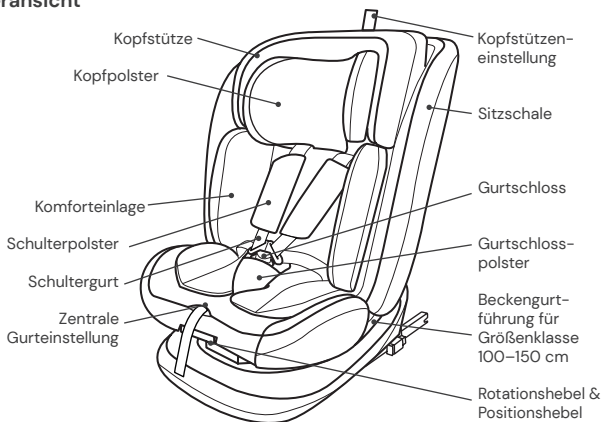
Größenklasse	Einbau-richtung	Installation	Typ	Sicherung des Kindes
40–105 cm	Rückwärts-gerichtet	Isofix-Konnektoren & Top-Tether	i-Size	5-Punkt-Gurt des Kinderautositzes
76–105 cm	Vorwärts-gerichtet	Isofix-Konnektoren & Top-Tether	i-Size	5-Punkt-Gurt des Kinderautositzes
100–150 cm	Vorwärts-gerichtet	Isofix-Konnektoren & 3-Punkt-Gurt des Autos	i-Size Booster seat	3-Punkt-Gurt des Autos
100–150 cm	Vorwärts-gerichtet	3-Punkt-Gurt des Autos	i-Size Booster seat	3-Punkt-Gurt des Autos

## WARNUNG

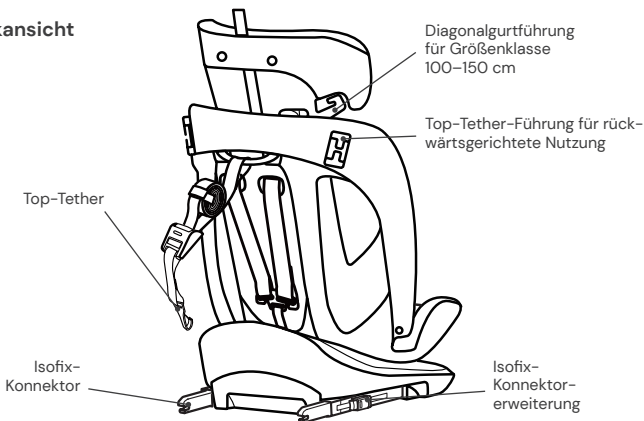
- Bitte lesen Sie diese Anleitung vor der Verwendung sorgfältig durch, um die Sicherheit Ihres Kindes zu gewährleisten. Bewahren Sie die Anleitung auf. Die Nichtbeachtung der Anweisungen in diesem Handbuch kann zu schweren Verletzungen Ihres Kindes führen.
- Der Kindersitz kann mit dem eigenen 5-Punkt-Gurtsystem nur für Kinder unter einem Körpergewicht von 20 kg und einer Körpergröße bis 105 cm verwendet werden.
- Der Kindersitz kann NICHT mit dem 5-Punkt-Gurtsystem für Kinder über einem Körpergewicht von 20 kg und einer Körpergröße von über 105 cm verwendet werden.
- Der Kindersitz kann mit den Isofix-Konnektoren und dem Top-Tether Gurt rückwärts- und vorwärtsgerichtet eingebaut werden. Wichtig: Nicht vorwärtsgerichtet einbauen, bevor das Alter des Kindes 15 Monate nicht überschritten hat.
- Für den Isofix-Einbau: Achten Sie darauf, das Handbuch des Autoherstellers zu lesen.
- Verwenden Sie keine anderen tragenden Berührungspunkte als diejenigen, die in der Anleitung beschrieben und in dem Kinderrückhaltesystem gekennzeichnet sind.
- Verwenden Sie diesen Kinderautositz nicht zu Hause. Er wurde ausschließlich für den Gebrauch in einem Auto konzipiert.
- Lassen Sie Ihr Kind zu keiner Zeit unbeaufsichtigt in dem Sitz.
- Stellen Sie den rückwärtsgerichteten Kinderautositz nicht auf einen Vordersitz mit aktiviertem Airbag. Dies kann zu schweren Verletzungen oder Tod führen.
- Der Kindersitz muss ausgetauscht werden, wenn er bei einem Unfall starken Belastungen ausgesetzt war.
- Aus Sicherheitsgründen muss der Kinderautositz auch dann im Fahrzeug befestigt sein, wenn sich kein Kind im Kinderautositz befindet.
- Stellen Sie immer sicher, dass alle Gurte, die den Kinderautositz am Fahrzeug halten, festsitzen und alle Gurte, die das Kind zurückhalten, an den Körper des Kindes angepasst sind. Stellen Sie zudem sicher, dass die Gurte nicht verdreht sind.
- Gepäckstücke oder andere Gegenstände, die im Falle eines Zusammenstoßes Verletzungen verursachen können, müssen ordnungsgemäß gesichert werden.
- Steife Gegenstände und Kunststoffteile eines Kinderrückhaltesystems müssen so platziert und installiert sein, dass sie nicht von einem beweglichen Sitz oder einer Fahrzeugtür eingeklemmt werden können.
- Es ist wichtig, dass tiefsitzende Gurte das Becken des Kindes fest fixieren. Um das Sturzrisiko zu vermeiden, sollte Ihr Kind immer angeschnallt sein.
- Es ist gefährlich, ohne Zustimmung der zuständigen Instanz Änderungen oder Ergänzungen am Produkt vorzunehmen. Die Nichtbeachtung der Installationsanweisungen des Herstellers des Kinderrückhaltesystems birgt ebenfalls Gefahren für die Sicherheit Ihres Kindes.
- Dieser Kindersitz wurde für Kinder mit einer maximalen Körpergröße von 150 cm konzipiert. Überlasten Sie niemals den Kindersitz, indem Sie mehr als ein Kind oder zusätzliche Lasten darin transportieren.
- Die Kinderrückhalteeinrichtung darf nicht ohne den Sitzbezug verwendet werden.
- Der Sitzbezug darf nicht durch einen anderen als den vom Hersteller empfohlenen ersetzt werden, da dieser Sitzbezug ein fester Bestandteil der Rückhalteleistung ist.

## SITZTEILE

### Vorderansicht



### Rückansicht



## VERWENDUNG DES KINDERAUTOSITZES

### Einstellen des Neigungswinkels des Kinderautositzes

- Betätigen Sie mit einer Hand den Positionshebel an der unteren Vorderseite der Sitzschale.
- Halten Sie mit der anderen Hand die Sitzschale und stellen Sie den Winkel ein.



### Folgende Sitzpositionen sind möglich: (Bitte Label am Kindersitz beachten)

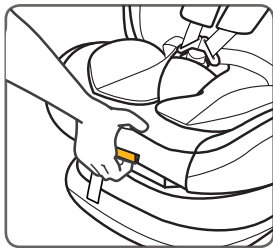
Rückwärtsgerichtet,  
Körpergröße 40–105 cm, Position: R

Vorwärtsgerichtet,  
Körpergröße 76–105 cm,  
mind. 15 Monate alt:  
3 Positionen (1 bis 3)

Vorwärtsgerichtet, Körpergröße:  
100–150 cm: 1 Position (1)

### Drehung des Kinderautositzes

- Um den Kinderautositz im vorwärtsgerichteten Zustand zu drehen, betätigen Sie den Rotationshebel und bringen Sie den Kindersitz zunächst auf Sitzposition 3. Erst im Anschluss können Sie den Kinderautositz drehen. Im rückwärtsgerichteten Zustand kann der Kinderautositz gedreht werden, sobald die Sitzposition auf R eingestellt ist.
- Die vorwärtsgerichtete Position ist nur für Kinder mit einem Mindestalter von 15 Monaten und einer Mindestgröße von 76 cm geeignet. Die rückwärtsgerichtete Position ist für Kinder von 40 bis 105 cm Körpergröße und einem Maximalgewicht von 20 kg ausgelegt.
- Die seitliche Position ist nur für den erleichterten Einstieg des Kindes vorgesehen. Diese Position darf nicht während der Fahrt verwendet werden.



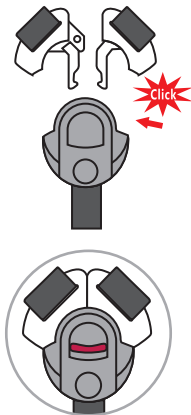
## Einstellung des Gurts

- Um den Gurt zu lösen, drücken Sie mit einer Hand den Knopf zur Gurtverstellung im Sitzbereich. Halten Sie das Gurtschloss mit der anderen Hand und lockern Sie die angebrachten Gurte vorsichtig.
- Ziehen Sie an der vorderen Einstelllasche, um die Gurte straffzuziehen. Achten Sie darauf, dass die Riemen nicht verdreht sind.



## Öffnen/Schließen des Gurts

- Um den Gurt zu entriegeln, drücken Sie den Knopf des Gurtschlösses, ziehen Sie die Schnallenzungen heraus und trennen Sie diese.
- Um den Gurt zu verriegeln, verbinden Sie zuerst die beiden Schnallenzungen und stecken Sie diese zusammen in das Gurtschloss.



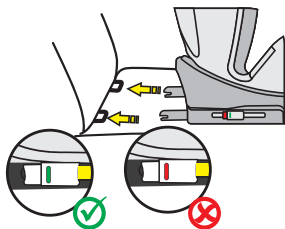
## Einstellung der Kopfstütze

- Lösen Sie den Gurt und ziehen Sie am Gurtband an der Oberseite der Kopfstütze. Bewegen Sie die Kopfstütze, bis sie in der richtigen Höhe einrastet.
- Achten Sie darauf, dass die Schultergurte knapp über den Schultern Ihres Kindes aus dem Kinderautositz geführt werden.
- Lassen Sie das Gurtband los und stellen Sie sicher, dass die Kopfstütze eingerastet ist.



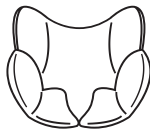
## Isofix-Konnektoren

- Drücken Sie beide seitlichen Isofix-Konnektorknöpfe, um die Isofix-Konnektoren in der Länge auszufahren.
- Führen Sie die Isofix-Konnektoren zu den Isofix-Halterungen am Pkw-Autositz und lassen Sie diese einrasten.
- Schieben Sie den Kinderautositz fest an die Rückenlehne des Autositzes. Achten Sie darauf, dass beide Isofix-Anzeigen auf Grün sind.



## Kopfpolster & Komforteinlage

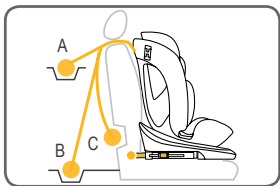
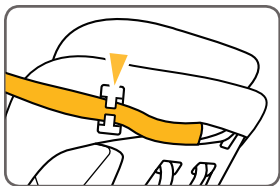
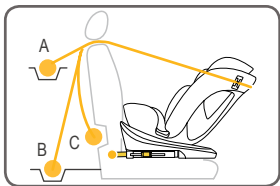
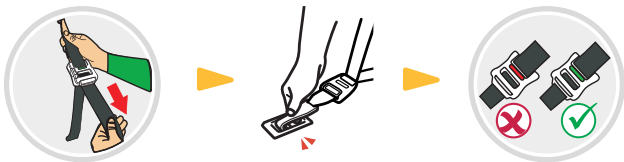
- Das Kopfpolster und die Komforteinlage sind für Babys mit einer Körpergröße von 40–75 cm vorgesehen.
- Bitte entnehmen Sie beide Einlagen, sobald Ihr Kind die genannte Körpergröße überschritten hat.





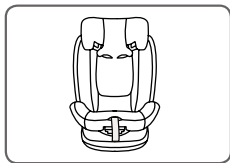
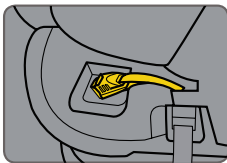
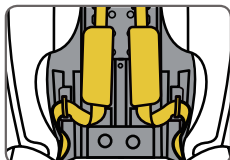
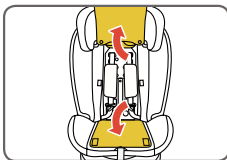
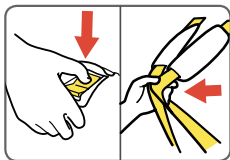
## Top-Tether für Größenklasse 40–105 cm

- Um den Top-Tether zu lösen, drücken Sie mit einer Hand den grauen Knopf und ziehen Sie mit der anderen Hand die Seite des Gurtankers auf die erforderliche Länge.
- Um den Top-Tether zu befestigen, hängen Sie den Anker an den Befestigungspunkt am Autositz und ziehen diesen so straff wie möglich. Die Anzeige wird erst grün, wenn der Gurt ausreichend gestrafft ist.
- Bei rückwärtsgerichteter Nutzung des Kinderautositzes muss der Top-Tether Gurt durch die Top-Tether-Führung seitlich am Kinderautositz gefädelt werden. Nutzen Sie idealerweise die Führung zum Innenraum Ihres Pkw um die Rotation zur Autotür für ein bequemes Ein- und Aussteigen zu gewährleisten.
- Der Top-Tether Gurt ist nur für die Größenklasse 40–105 cm notwendig. In der Größenklasse 100–150 cm wird der Top-Tether Gurt nicht benötigt.



## 5-Punkt-Gurt verstauen für Größenklasse 100–150 cm

- Lösen Sie das Gurtsystem auf die maximale Länge und öffnen Sie das Gurtschloss.
- Öffnen Sie die Druckknöpfe am unteren Teil des Bezugs der Kopfstütze, sodass Sie die Schultergurte hinter den Bezug legen können. Klappen Sie dann den unteren Teil des Bezugs der Kopfstütze nach oben. Öffnen Sie ebenfalls den Bezug im Rückenbereich und klappen Sie diesen nach unten weg.
- Verstauen Sie das 5-Punkt-Gurtsystem samt Schulterpolster im Rückenbereich des Kinderautositzes. Die Gurtschloss-Zungen können Sie in den Mulden im Rückenbereich des Kinderautositzes unterbringen.
- Entfernen Sie das Gurtschlosspolster und fädeln Sie das Gurtschloss durch den Schlitz im Bezug des Sitzbereichs. Verstauen Sie im Anschluss das Gurtschloss in der Mulde im Sitzbereich.
- Klappen Sie den Bezug des Rückenbereichs wieder hoch und befestigen Sie diesen an seinen Klettverschlüssen. Klappen Sie jetzt den unteren Teil des Bezugs der Kopfstütze wieder nach unten.
- Bewahren Sie das entfernte Gurtschlosspolster für einen späteren Wiedergebrauch gut auf.



## REINIGUNG

Um eine lange Nutzungsdauer Ihres Kinderautositzes zu gewährleisten, verwenden Sie keine Lösungsmittel, Scheuermittel oder aggressive Reinigungsmittel zur Reinigung des Kinderautositzes. Überprüfen Sie nach jedem Waschgang die Beständigkeit des Stoffes und der Nähte. Beim Waschen des Stoffes sind die Anweisungen auf dem Etikett (siehe unten) sorgfältig zu befolgen.



Waschen bei 30 °C,  
Schonwaschgang



NICHT  
bügeln



NICHT  
bleichen



NICHT  
chemisch reinigen



Trommelrocknen bei  
niedriger Temperatur

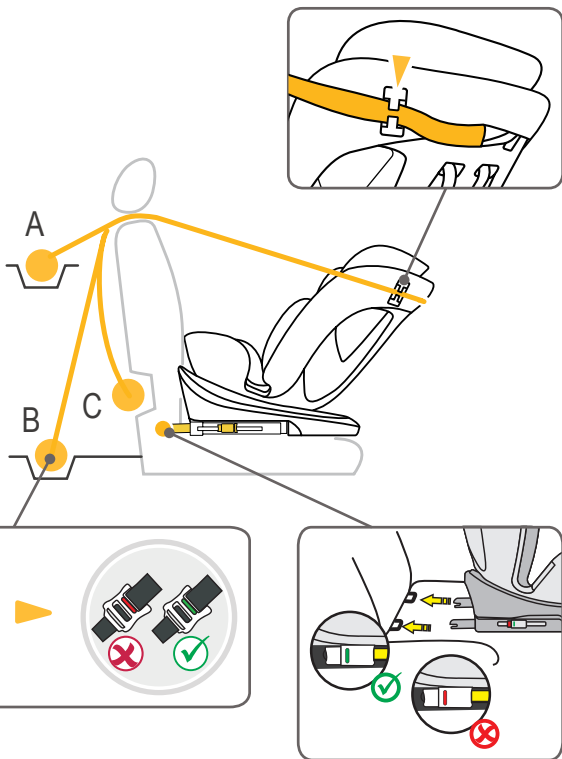
## INSTANDHALTUNG

Überprüfen Sie regelmäßig den Zustand des Produkts auf mögliche Schäden. Im Schadensfall darf der Kinderautositz nicht mehr verwendet werden und ist außerhalb der Reichweite von Kindern aufzubewahren.

Bei Fragen und Problemen wenden Sie sich bitte an den  
**Osann Kundendienst unter +49 (0)7731 970077.**

## EINBAU DES KINDERAUTOSITZES

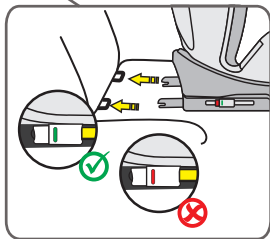
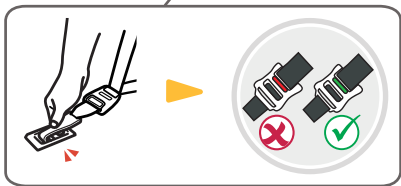
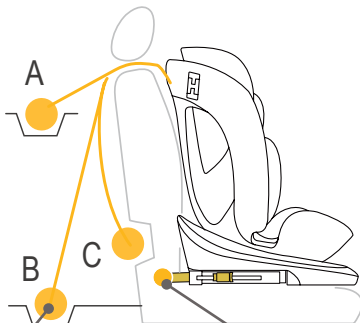
1) Größenklasse 40–105 cm, max. 20 kg, rückwärtsgerichtet



1. Stellen Sie den Kinderautositz auf die maximale Liegeposition 3 ein und drehen Sie ihn, sodass er in rückwärtsgerichteter Ausrichtung auf die Sitzposition R zeigt.
2. Drücken Sie beide seitlichen Isofix-Konnektorknöpfe, um die Isofix-Konnektoren in der Länge auszufahren.
3. Führen Sie die Isofix-Konnektoren zu den Isofix-Halterungen am Pkw-Autositz und lassen Sie diese einrasten.
4. Schieben Sie den Kinderautositz fest an die Rückenlehne des Autositzes. Achten Sie darauf, dass beide Isofix-Anzeigen auf Grün sind.
5. Nehmen Sie den Top-Tether und ziehen Sie diesen auf die volle Länge aus.
6. Der Top-Tether Gurt muss durch die Top-Tether-Führung seitlich am Kinderautositz gefädelt werden. Nutzen Sie idealerweise die Führung zum Innenraum Ihres Pkw um die Rotation zur Autotür für ein bequemes Ein- und Aussteigen zu gewährleisten.
7. Haken Sie den Top-Tether am entsprechenden Haken in Ihrem Auto ein (z.B. Rückseite des Autositzes oder im Kofferraum. Beachten Sie hier bitte die Bedienungsanleitung Ihres Autos).
8. Straffen Sie nun den Top-Tether, bis die Anzeige am Top-Tether grün anzeigt.
9. Zum bequemen Einsetzen Ihres Kindes drehen Sie den Kinderautositz zur Autotür.
10. Lösen Sie die Gurtschnalle des Kinderautositzes und legen Sie die Gurte auf die Außenseite des Sitzes.
11. Setzen Sie Ihr Kind in den Kinderautositz.
12. Stellen Sie die Höhe der Kopfstütze wie zuvorgehend beschrieben ein.
13. Schließen Sie die Gurtschnalle wieder, bis ein Klicken zu hören ist.
14. Ziehen Sie an der vorderen Einstelllasche, um die Gurte straffzuziehen. Achten Sie darauf, dass die Riemen nicht verdreht sind.
15. Drehen Sie den Sitz in die rückwärtsgerichtete Position. Überprüfen Sie, ob der Kinderautositz in dieser Position eingrastet ist.

## INBAU DES KINDERAUTOSITZES

2) Größenklasse 76–105 cm, mind. 15 Monate, max. 20 kg, vorwärtsgerichtet

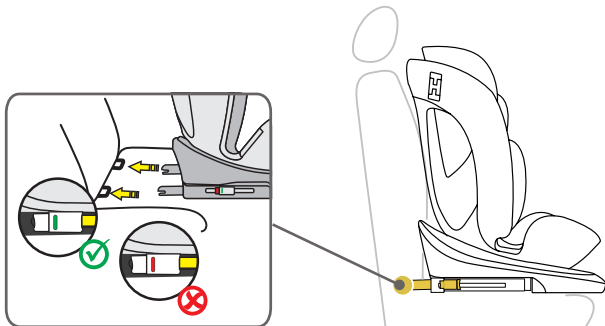


**WICHTIG: VERWENDEN SIE DEN KINDERAUTOSITZ NICHT IN FAHRTRICHTUNG, BEVOR DAS ALTER DES KINDES 15 MONATE NICHT ÜBERSCHRITTEN HAT.**

1. Drücken Sie beide seitlichen Isofix-Konnektorknöpfe, um die Isofix-Konnektoren in der Länge auszufahren.
2. Führen Sie die Isofix-Konnektoren zu den Isofix-Halterungen am Pkw-Autositz und lassen Sie diese einrasten.
3. Schieben Sie den Kinderautositz fest an die Rückenlehne des Autositzes. Achten Sie darauf, dass beide Isofix-Anzeigen auf Grün umschalten.
4. Nehmen Sie den Top-Tether und ziehen Sie diesen auf die volle Länge aus.
5. Haken Sie den Top-Tether am entsprechenden Haken in Ihrem Auto ein (z.B. Rückseite des Autositzes oder im Kofferraum. Beachten Sie hier bitte die Bedienungsanleitung Ihres Autos).
6. Straffen Sie nun den Top-Tether, bis die Anzeige am Top-Tether grün anzeigt.
7. Lösen Sie die Gurtschnalle des Kinderautositzes und legen Sie die Gurte auf die Außenseite des Sitzes.
8. Setzen Sie Ihr Kind in den Kinderautositz.
9. Stellen Sie die Höhe der Kopfstütze wie zuvorgehend beschrieben ein.
10. Schließen Sie die Gurtschnalle wieder, bis ein Klicken zu hören ist.
11. Ziehen Sie an der vorderen Einstelllasche, um die Gurte straffzuziehen. Achten Sie darauf, dass die Riemen nicht verdreht sind.
12. Der Kinderautositz verfügt in Fahrtrichtung über drei einstellbare Sitzpositionen.

## INBAU DES KINDERAUTOSITZES

### 3) Größenklasse 100–150 cm, vorwärtsgerichtet





1. Der 5-Punkt-Gurt sowie Top-Tether Gurt des Kinderautositzes muss wie zuvorgehend beschrieben verstaut werden. Diese werden in dieser Größenklasse nicht benötigt.
2. Drücken Sie beide seitlichen Isofix-Konnektorknöpfe, um die Isofix-Konnektoren in der Länge auszufahren.
3. Führen Sie die Isofix-Konnektoren zu den Isofix-Halterungen am Autositz und lassen Sie diese einrasten.
4. Schieben Sie den Kinderautositz fest an die Rückenlehne des Autositzes. Achten Sie darauf, dass beide Isofix-Anzeigen auf Grün umschalten.
5. Fädeln Sie den Diagonalgurt des 3-Punkt-Gurtes des Pkws durch die Diagonalgurtführung an der Kopfstütze des Kinderautositzes.
6. Fädeln Sie den Beckengurt des 3-Punkt-Gurtes des Pkws durch die erste Beckengurtführung im Sitzbereich des Kinderautositzes.
7. Zum bequemen Einsetzen Ihres Kindes drehen Sie den Kinderautositz zur Autotür. Beachten Sie hier, damit der Kinderautositz gedreht werden kann, muss dieser zunächst in Sitzposition 3 eingestellt werden.
8. Setzen Sie Ihr Kind in den Kinderautositz.
9. Stellen Sie die Höhe der Kopfstütze so ein, dass der Kopf des Kindes vollständig in der Kopfstütze liegt und der Diagonalgurt durch die Gurtführung auf Höhe der Schultern des Kindes herauskommt.
10. Drehen Sie den Sitz in die vorwärtsgerichtete Position und stellen Sie ihn auf die Sitzposition 1 ein. Überprüfen Sie, ob der Kinderautositz in dieser Position eingerastet ist.
11. Schließen Sie die Gurtschnalle des 3-Punkt-Gurts, bis ein Klicken zu hören ist.
12. Achten Sie darauf, dass sowohl der Diagonalgurt als auch der Beckengurt durch die zweite Beckengurtführung am Kinderautositz verläuft, welche zum Gurtschloss des Autos gerichtet ist.
13. Ziehen Sie am Diagonalgurt, um diesen straff zu ziehen. Achten Sie darauf, dass die Gurte nicht verdreht sind.

#### **Einbau ohne Isofix:**

Alternativ kann der Kinderautositz in der Größenklasse 100–150 cm auch nur mit dem 3-Punkt-Gurt montiert werden. Eine Verbindung mit den Isofix-Konnektoren ist nicht zwingend notwendig, aber empfohlen.

Thank you for choosing our child car seat. If you need help with this product, please contact our customer service.

## HOW TO USE

- This product is suitable for children with a height of 40 to 150 cm.
- **Installation is rear-facing from 40 to 105 cm body height** using the Isofix connectors and the Top-Tether belt. The child is strapped in with the 5-point belt of the child car seat.
- **Forward-facing installation from 76 to 105 cm body height and a minimum age of 15 months** with the aid of the Isofix connectors and the Top-Tether belt. The child is strapped in with the child car seat's 5-point belt.
- **Forward-facing installation from 100 to 150 cm body height** is carried out with the aid of the Isofix connectors. The Top-Tether strap is not needed in this size class. The child is strapped in with the car's 3-point seat belt. Alternatively, the child car seat in the 100–150 cm size class can also be fitted with the 3-point seat belt only. Attaching the seat with the Isofix connectors is not absolutely essential but is recommended.

## IMPORTANT

DO NOT USE THE CHILD CAR SEAT FACING IN THE DIRECTION OF TRAVEL UNTIL THE CHILD HAS REACHED THE AGE OF 15 MONTHS.

## EXTREME DANGER

We recommend installing the child car seat on the rear seat of the vehicle. DO NOT attach the child car seat for rear-facing use in the 40 to 105 cm height class to the front seat where there is an airbag. It may be used on the front seat if the airbag can be deactivated. Please refer to the vehicle manual for more information on this.

## PLEASE NOTE

NOTE (40–105 cm):

This is an i-Size child restraint system. It is approved under Regulation No 129 for use in 'i-Size compatible' vehicle seats as specified by the vehicle manufacturer in the vehicle owner's manual. In cases of doubt, please contact the manufacturer of the child restraint system or the dealer.

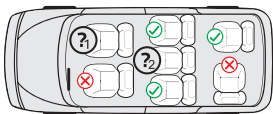
The child restraint system can be used on all Isofix seats as long as there is also an attachment hook for the top tether.

**NOTE (100–150 cm):**

This is an optimised i-Size children's booster seat. It is approved under Regulation no. 129 for use primarily in "i-Size vehicle seats" as specified by vehicle manufacturers in the vehicle owner's manual. If in doubt, contact either the manufacturer of the extended child restraint system or the dealer.

The optimised i-Size booster seat can also be used on all seats in the "universal" category, as long as this does not conflict with the vehicle interior.

**If you have any doubts, please contact the car seat manufacturer or the retailer.**

**1. & 2:**

40–105 cm: Only if Isofix connectors and a fastening hook for the top tether are available. For rear-facing use additionally only if the airbag can be deactivated.

100–150 cm: Only if at least a 3-point belt that complies with ECE R16 is available. If Isofix connectors are available, these can also be used. Securing the child only with a 2-point belt is not approved.

The following table provides information about the fastening devices and methods:

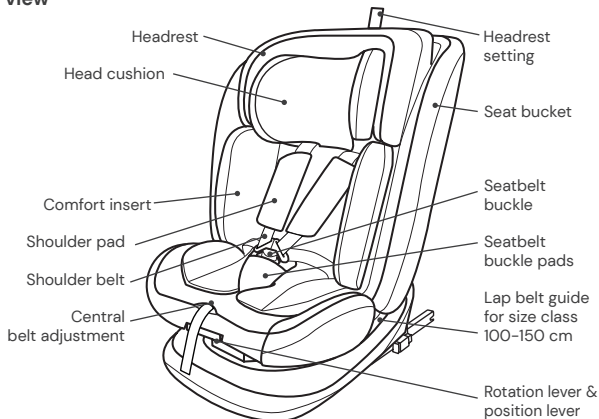
Size class	Installation direction	Installation	Type	Child safety device
40–105 cm	Rear-facing	Isofix connectors & Top-Tether	i-Size	5-point seatbelt for the child seat
76–105 cm	Forward-facing	Isofix connectors & Top-Tether	i-Size	5-point seatbelt for the child seat
100–150 cm	Forward-facing	Isofix connectors & 3-point car seat belt	i-Size Booster seat	3-point car seat belt
100–150 cm	Forward-facing	3-point car seat belt	i-Size Booster seat	3-point car seat belt

## WARNING

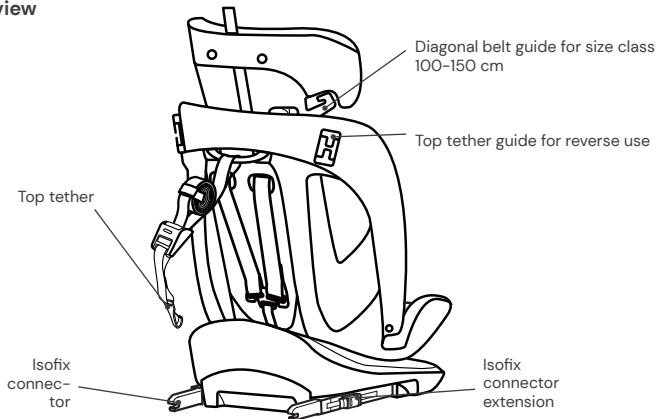
- Please read through these instructions carefully before use in order to guarantee the safety of your child. Retain the manual. Non-compliance with the instructions in this manual may result in serious injuries to your child.
- The child seat can only be used with its own 5-point belt system for children who weigh under 20 kg and are less than 105 cm in height.
- The child seat CANNOT be used with its own 5-point belt system for children who weigh over 20 kg and are taller than 105 cm.
- The child seat can be installed rear-facing or forward-facing with the Isofix connectors and the Top-Tether belt. Important: Do not install the child car seat in a forward-facing position until the child is at least 15 months old.
- For Isofix installation: Be sure to read the car manufacturer's manual.
- Do not use load-bearing contact points other than those described in the instructions and indicated in the child restraint system.
- Do not use this child car seat at home. It has been designed exclusively for use in a car.
- Do not leave your child unsupervised in the seat at any time.
- Do not place the rear-facing child car seat on the front seat with an activated airbag. This could lead to serious injuries or death.
- The child seat must be replaced if it is exposed to heavy impact in an accident.
- For safety reasons, the child car seat must be secured in the vehicle even when there is no child sitting in the child car seat.
- Always make sure that all belts that attach the child car seat to the vehicle are secure and that all belts that restrain the child are adjusted to fit the child's body. Ensure that the belts are not twisted.
- Items of luggage or other objects that could cause injury in the event of a collision must be properly secured.
- The rigid items and plastic parts of a child restraint system must be positioned and installed so that they cannot get caught by a movable seat or a vehicle door.
- It is important that belts that sit low hold the child's pelvis firmly in place. To avoid the risk of falling, your child should always be strapped in.
- It is dangerous to make changes or additions to the product without approval from the responsible authority. Non-compliance with the installation instructions provided by the manufacturer of the child restraint system may also present risks to the safety of your child.
- This child seat is designed for children with a maximum height of 150 cm. Never overload the child seat by transporting more than one child or additional loads in it.
- The child restraint system must not be used without the seat cover.
- The seat cover must not be replaced by a cover other than that recommended by the manufacturer, as this seat cover is an important component of the restraint performance.

## SEAT PARTS

### Front view



### Rear view



## USING THE CHILD CAR SEAT

### Setting the child car seat tilt angle

- Operate the position lever on the lower front of the seat bucket with one hand.
- Hold the seat pan with the other hand and adjust the angle.

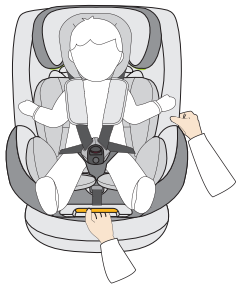
### The following seat positions are possible:

(Please see the label on the child car seat)

Rear-facing,  
Body height 40–105 cm, position: R

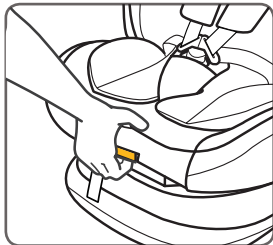
Forward-facing,  
Height 76–105 cm,  
min. 15 months:  
3 positions (1–3)

Forward facing, body size:  
100–150 cm: 1 position (1)



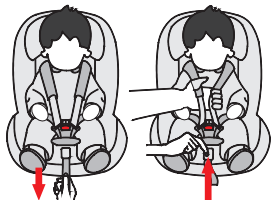
### Turning the child car seat

- To rotate the child car seat in the forward-facing position, operate the rotation lever and first move the child car seat to seat position 3. Only then can you rotate the child car seat. In the rearward facing position, the child car seat can be rotated as soon as the seat position is set to R.
- The forward-facing position is only suitable for children with a minimum age of 15 months and a minimum height of 76 cm. The rear-facing position is designed for children from 40 to 105 cm tall and a maximum weight of 20 kg.
- The side position is only intended to facilitate the child's entry. This position must not be used while driving.



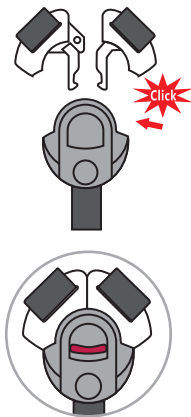
## Adjusting the belt

- To loosen the belt, press the belt adjustment button in the seat area with one hand. Hold the belt buckle with the other hand and carefully loosen the attached straps.
- Pull the front adjustment strap to tighten the belts. Ensure that the straps are not twisted.



## Opening/closing the belt

- To unlock the belt, press the button on the belt buckle, pull out the buckle tongues and separate them.
- To lock the belt, first, connect both tongues of the buckle and then insert them together into the belt buckle.



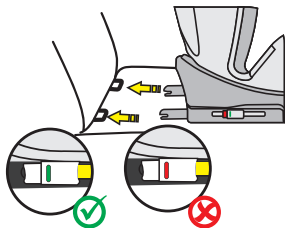
## Adjusting the head support

- Loosen the belt and pull the strap on the top of the headrest. Move the headrest until it locks into place at the correct height.
- Make sure that the shoulder straps are guided out of the child car seat just above your child's shoulders.
- Release the webbing and make sure that the headrest is locked in place.



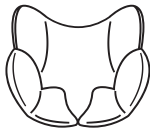
## Isofix connectors

- Press the two lateral Isofix connector buttons in order to extend the length of the Isofix connectors.
- Guide the Isofix connectors onto the Isofix anchor points on the seat of the vehicle and ensure that they lock into position.
- Push the child car seat in until it rests securely against the backrest of the seat of the vehicle. Ensure that both Isofix indicators are showing green.



## Head cushion & comfort insert

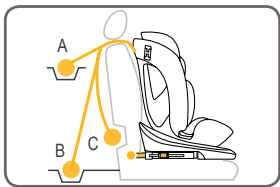
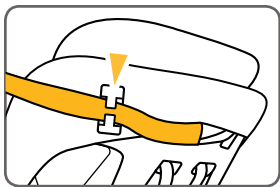
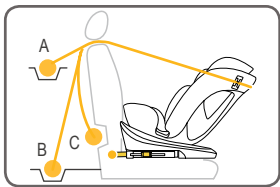
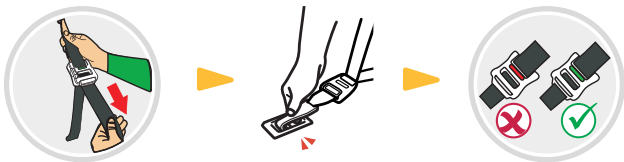
- The head cushion and comfort insert are designed for babies with a body height of 40-75 cm.
- Please remove both inserts as soon as your child has exceeded the specified body size.





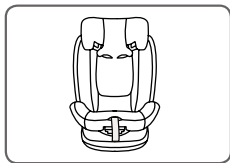
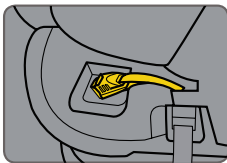
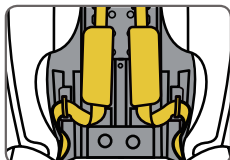
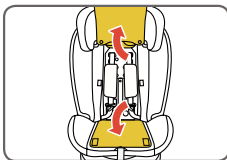
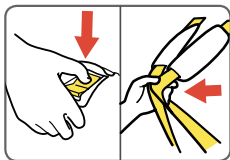
## Top tether for size range 40–105 cm

- To release the top tether, press the grey button with one hand and pull the side of the belt anchor to the required length with the other hand.
- To fix the top tether, clip the anchor to the fixing point on the car seat and pull it as tight as possible. The display does not turn green until the belt is tightened sufficiently.
- When using the child car seat rearward facing, the top tether strap must be threaded through the top tether guide on the side of the child car seat. Ideally, use the guide towards the interior of your car to ensure rotation to the car door for easy entry and exit.
- The Top-Tether strap is only necessary for the size range 40–105 cm. In the 100–150 cm size class, the Top-Tether strap is not required.



## Stowing the 5-point seat belt for size class 100-150 cm

- Loosen the belt system to the maximum length and open the belt buckle.
- Open the press buttons on the lower part of the headrest cover so that you can place the shoulder straps behind the cover. Then fold up the lower part of the headrest cover. Also open the backrest cover and fold it downwards.
- Stow the 5-point harness system including shoulder pads in the back of the child car seat. You can store the belt buckle tongues in the recesses in the back area of the child car seat.
- Remove the harness buckle pad and thread the harness buckle through the slot in the seat cover. Then stow the belt buckle in the recess in the seat area.
- Fold up the backrest cover again and fasten it with its Velcro fasteners. Now fold down the lower part of the headrest cover.
- Keep the removed seat belt buckle pad in a safe place for later use.



## CLEANING

To guarantee the long-term usage of your child car seat, do not use any solvents, abrasive cleaners or aggressive cleaning agents to clean the car seat. Check the stability of the fabric and of the seams after each wash. When washing the fabric, carefully follow the instructions on the label (see below).



Wash at 30 °C,  
gentle wash cycle



DO NOT  
iron



DO NOT  
bleach



DO NOT  
dry clean



Tumble dry at low  
temperature

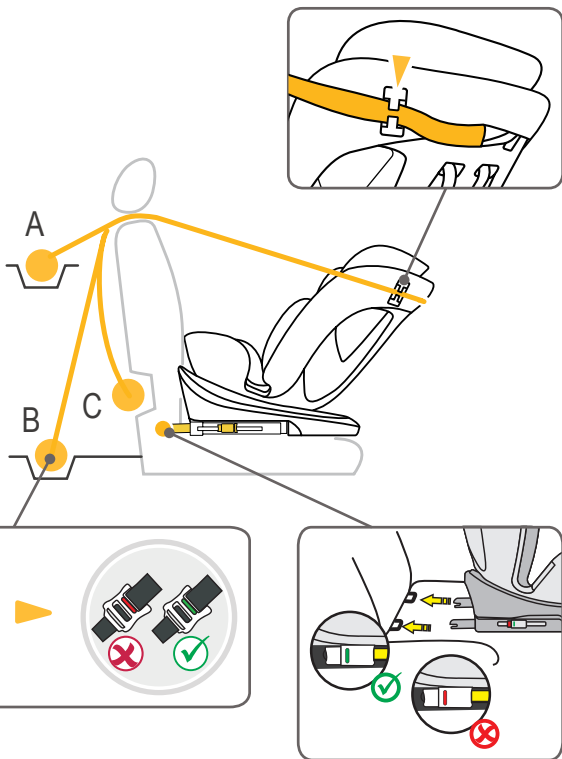
## MAINTENANCE

Regularly check the condition of the product for possible damage. In the event of damage, the child car seat must no longer be used and must be stored out of the reach of children.

In case of any issues, please contact  
**Osann customer service on +49 (0)7731 970077.**

## INSTALLATION OF THE CHILD CAR SEAT

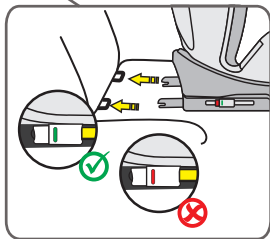
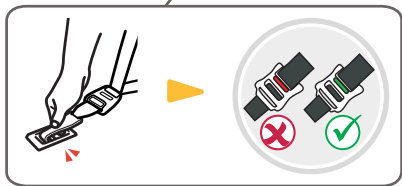
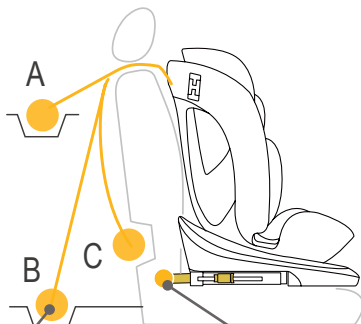
1) Size class 40-105 cm, max. 20 kg, rear-facing



1. Adjust the child car seat to the maximum reclining position 3 and turn it so that it points to the seating position R in rearward facing orientation.
2. Press the two lateral Isofix connector buttons in order to extend the length of the Isofix connectors.
3. Guide the Isofix connectors onto the Isofix anchor points on the seat of the vehicle and ensure that they lock into position.
4. Push the child car seat in until it rests securely against the backrest of the seat of the vehicle. Ensure that both Isofix indicators are showing green.
5. Take the top tether and extend it to its full length.
6. The Top-Tether belt must be threaded through the Top-Tether guide on the side of the child car seat. Ideally, use the guide towards the interior of your car to ensure rotation to the car door for easy entry and exit.
7. Clip the top tether onto the hook provided in your car (e.g. on the back of the car seat or in the boot. Please consult your car manual for this).
8. Tighten the top tether until the display on the top tether turns green.
9. When placing your child in the child car seat, turn the car seat towards the car door for convenience.
10. Unfasten the belt buckle on the child car seat and place the belts on the outside of the seat.
11. Put your child in the child car seat.
12. Adjust the height of the headrest as described above.
13. Fasten the belt buckle again until you hear a click.
14. Pull the front adjustment strap to tighten the belts. Ensure that the straps are not twisted.
15. Turn the seat into the rear-facing position. Check that the child car seat is locked in this position.

## INSTALLATION OF THE CHILD CAR SEAT

2) Height class 76–105 cm, min. 15 months, max. 20 kg, forward-facing

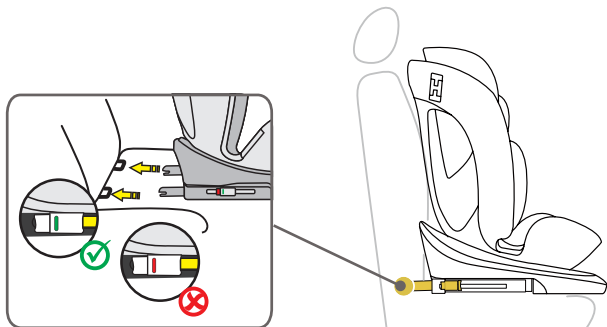


**IMPORTANT: DO NOT USE THE CHILD CAR SEAT IN THE DIRECTION OF TRAVEL UNTIL THE CHILD IS AT LEAST 15 MONTHS OLD.**

1. Press the two lateral Isofix connector buttons in order to extend the length of the Isofix connectors.
2. Guide the Isofix connectors onto the Isofix anchor points on the seat of the vehicle and ensure that they lock into position.
3. Push the child car seat in until it rests securely against the backrest of the car seat. Ensure that both Isofix indicators are switched to green.
4. Take the top tether and extend it to its full length.
5. Clip the top tether onto the hook provided in your car (e.g. on the back of the car seat or in the boot. Please consult your car manual for this).
6. Tighten the top tether until the display on the top tether turns green.
7. Unfasten the belt buckle on the child car seat and place the belts on the outside of the seat.
8. Put your child in the child car seat.
9. Adjust the height of the headrest as described above.
10. Fasten the belt buckle again until you hear a click.
11. Pull the front adjustment strap to tighten the belts. Ensure that the straps are not twisted.
12. When facing in the direction of travel, the child car seat offers four adjustable seat positions.

## INSTALLATION OF THE CHILD CAR SEAT

### 3) Size class 100–150 cm, forward-facing





1. The 5-point seat belt and top-tether harness of the child car seat must be stowed as previously described. These are not needed in this size class.
2. Press the two lateral Isofix connector buttons in order to extend the length of the Isofix connectors.
3. Guide the Isofix connectors to the Isofix anchor points on the car seat and snap them into place.
4. Push the child car seat in until it rests securely against the backrest of the car seat. Ensure that both Isofix indicators are switched to green.
5. Thread the diagonal belt of the 3-point seat belt in the car through the diagonal belt guide on the headrest of the child car seat.
6. Thread the lap belt of the car's 3-point seat belt through the first lap belt guide in the seat area of the child car seat.
7. To insert your child comfortably, turn the child car seat towards the car door. Please note here that the child car seat must first be set to seat position 3 so that it can be rotated.
8. Put your child in the child car seat.
9. Adjust the height of the headrest so that the child's head is fully in the headrest and the diagonal belt comes out through the belt guide at the level of the child's shoulders.
10. Turn the seat to the forward-facing position and set it to seat position 1. Check that the child car seat is locked in this position.
11. Close the belt buckle of the 3-point seat belt until you hear a click.
12. Make sure that both the diagonal belt and the lap belt run through the second lap belt guide on the child car seat which faces the car's seat belt buckle.
13. Pull on the diagonal strap to tighten it. Make sure that the straps are not twisted.

**Installation without Isofix:**

Alternatively, the child car seat in the 100-150 cm size class can also be fitted with the 3-point seat belt only. Attaching the seat with the Isofix connectors is not absolutely essential but is recommended.

Merci d'avoir choisi notre siège auto pour enfant. Si vous avez besoin d'aide pour ce produit, veuillez contacter notre service clientèle.

## UTILISATION

- Ce produit convient aux enfants d'une taille de 40 à 150 cm.
- **L'installation en position dos à la route pour les enfants de 40 à 105 cm** a lieu à l'aide des connecteurs Isofix et de la ceinture Top Tether. L'enfant est attaché à l'aide de la ceinture à 5 points du siège auto pour enfant.
- **L'installation en position face à la route pour les enfants de 76 à 105 cm et d'un âge minimal de 15 mois** a lieu à l'aide des connecteurs Isofix et de la ceinture Top Tether. L'enfant est attaché à l'aide de la ceinture à 5 points du siège auto pour enfant.
- **L'installation en position face à la route pour les enfants de 100 à 150 cm** a lieu à l'aide des connecteurs Isofix. La ceinture Top Tether n'est pas nécessaire pour cette catégorie de taille. L'enfant est attachée à l'aide de la ceinture à 3 points de la voiture. Il est également possible, pour les enfants dans la catégorie de taille 100 à 150 cm, d'attacher le siège auto uniquement à l'aide de la ceinture à 3 points. Une fixation à l'aide des connecteurs Isofix n'est pas obligatoire, mais elle est recommandée.

## IMPORTANT

NE PAS UTILISER LE SIÈGE AUTO POUR ENFANT DANS LA POSITION FACE À LA ROUTE SI L'ENFANT N'A PAS ENCORE ATTEINT L'ÂGE DE 15 MOIS RÉVOLUS.

## DANGER EXTRÊME

Il est recommandé d'installer le siège auto pour enfant à l'arrière du véhicule. Ne PAS fixer le siège auto pour enfant en position dos à la route pour la catégorie de taille de 40 à 105 cm à un siège passager avant si celui-ci est équipé d'un airbag. Il est possible de placer le siège dans cette position si l'airbag est désactivé. Lire attentivement le manuel d'utilisation du véhicule à ce sujet.

## REMARQUE

REMARQUE (40 – 105 cm) :

il s'agit d'un dispositif de retenue pour enfants i-Size. Il est homologué conformément au règlement n° 129 pour une utilisation dans avec des sièges de véhicules « compatibles i-Size », tel qu'indiqué par le constructeur automobile dans le manuel d'utilisation du véhicule. En cas de doute, adressez-vous au constructeur du dispositif de retenue pour enfant, ou au revendeur.

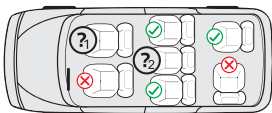
Le système de retenue pour enfants peut être utilisé sur tous les sièges Isofix, à condition qu'il y ait également un crochet de fixation pour la sangle supérieure.

**REMARQUE (100 – 150 cm) :**

il s'agit d'un rehausseur pour enfant i-Size optimisé. Il est homologué conformément au règlement n° 129 pour une utilisation principalement avec des « sièges i-Size », tel qu'indiqué par les constructeurs automobiles dans le manuel d'utilisation du véhicule. En cas de doute, adressez-vous au constructeur du dispositif de retenue pour enfant amélioré, ou au revendeur.

Le rehausseur pour enfant optimisé i-Size peut également être utilisé sur tous les sièges de la catégorie « universel », à condition que cela soit compatible avec l'intérieur du véhicule.

**En cas de doute, veuillez vous adresser au fabricant du siège auto ou au revendeur.**



1. & 2. :

40-105 cm : Seulement s'il y a des connecteurs Isofix, ainsi qu'un crochet de fixation pour la sangle supérieure. En cas d'utilisation en position dos à la route, mais uniquement si l'airbag peut être désactivé.

100-150 cm : Seulement si au moins une ceinture à 3 points selon ECE R16 est disponible. Si des connecteurs Isofix sont disponibles, ils peuvent également être utilisés en plus. Il n'est pas permis de sécuriser l'enfant uniquement avec une ceinture à 2 points.

Le tableau suivant contient des informations sur les dispositifs et les méthodes de fixation :

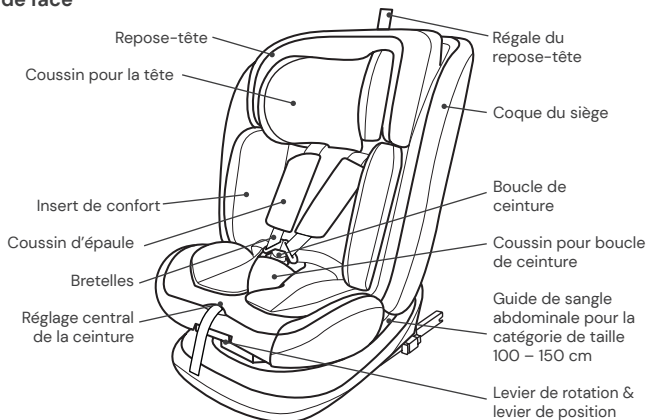
Catégorie de taille	Position	Installation	Type	Système d'attache de l'enfant
40 – 105 cm	Dos à la route	Connecteurs Isofix et Top Tether	i-Size	Ceinture à 5 points du siège auto pour enfant
76 – 105 cm	Face à la route	Connecteurs Isofix et Top Tether	i-Size	Ceinture à 5 points du siège auto pour enfant
100 – 150 cm	Face à la route	Connecteurs Isofix et ceinture à 3 points de la voiture	Siège réhausseur i-Size	Ceinture à 3 points de la voiture
100 – 150 cm	Face à la route	Ceinture à 3 points de la voiture	Siège réhausseur i-Size	Ceinture à 3 points de la voiture

## AVERTISSEMENT

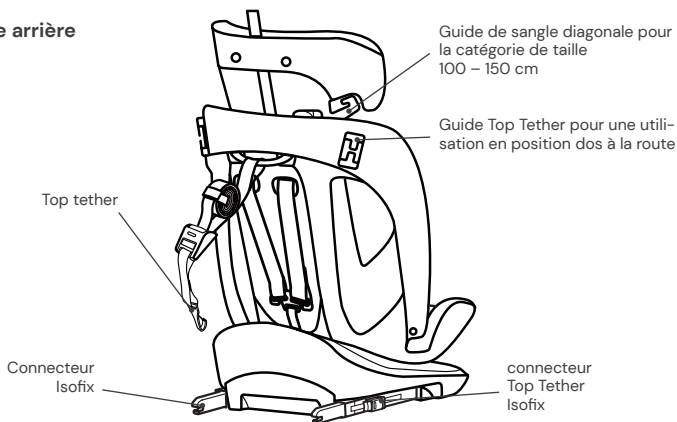
- Veuillez lire attentivement ces instructions avant utilisation afin de garantir la sécurité de votre enfant. Conservez les instructions. Le non-respect des instructions de ce manuel peut entraîner des blessures graves pour votre enfant.
- Le siège auto pour enfant peut être utilisé avec son propre système de ceinture à 5 points uniquement pour les enfants pesant moins de 20 kg et mesurant moins de 105 cm.
- Le siège pour enfant NE peut PAS être utilisé avec le système de ceinture à 5 points pour les enfants pesant plus de 20 kg et mesurant plus de 105 cm.
- Le siège pour enfant peut être installé en position face ou dos à la route à l'aide des connecteurs Isofix et de la ceinture Top Tether. Important : ne pas installer le siège face à la route tant que l'enfant n'a dépassé l'âge de 15 mois révolus.
- Pour l'installation Isofix : veuillez à lire le manuel du constructeur automobile.
- Ne pas utiliser de point de contact porteurs autres que ceux décrits dans les instructions et marqués dans le dispositif de retenue pour enfants.
- Ne pas utiliser ce siège auto pour enfant à la maison. Il a été exclusivement conçu pour être utilisé dans une voiture.
- Ne laissez jamais votre enfant sans surveillance sur le siège auto.
- Ne pas placer le siège auto pour enfant dos à la route sur un siège passager avant dont l'airbag est activé. Cela peut entraîner des blessures graves allant jusqu'à la mort.
- Le siège auto pour enfant doit être remplacé s'il a été soumis à de fortes contraintes lors d'un accident.
- Pour des raisons de sécurité, le siège auto pour enfant doit être fixé dans le véhicule même si aucun enfant n'y est installé.
- Assurez-vous toujours que toutes les sangles qui maintiennent le siège auto pour enfant fixés dans le véhicule sont bien serrées et que toutes les sangles qui retiennent l'enfant sont ajustées au corps de l'enfant. Veuillez également à ce que les sangles ne soient pas tordues.
- Les bagages ou autres objets susceptibles de causer des blessures en cas de collision doivent aussi être correctement fixés.
- Les objets rigides et les éléments en plastique d'un dispositif de retenue pour enfants doivent être placés et installés de manière à ne pas pouvoir être coincés par un siège en mouvement ou une porte de véhicule.
- Il est important que les sangles du bas maintiennent fermement le bassin de l'enfant. Pour éviter le risque de chute, votre enfant doit toujours être attaché.
- Il est dangereux d'apporter des modifications ou des ajouts au produit sans l'approbation préalable de l'autorité compétente. Le non-respect des instructions d'installation du fabricant du dispositif de retenue pour enfant présente également des risques pour la sécurité de votre enfant.
- Ce siège pour enfant a été conçu pour les enfants jusqu'à une taille maximale de 150 cm. Ne surchargez jamais le siège enfant en transportant plus d'un enfant, ou des charges supplémentaires, à l'intérieur.
- Le dispositif de retenue pour enfant ne doit pas être utilisé sans la housse du siège.
- La housse du siège ne doit pas être remplacée par une autre que celle recommandée par le fabricant, car cette housse contribue considérablement aux performances du dispositif de retenue.

## ÉLÉMENTS DU SIÈGE

### Vue de face



### Vue arrière



## UTILISATION DU SIÈGE AUTO POUR ENFANT

### Réglage de l'angle d'inclinaison du siège auto pour enfant

- Actionnez d'une main le levier de position dans le bas, à l'avant de la coque du siège.
- Tenez la coque du siège de l'autre main et ajustez l'angle.

Les positions d'assise suivantes sont possibles : (veillez à respecter l'étiquette sur le siège pour enfant)

Dos à la route,  
taille de l'enfant 40 – 105 cm, position : R

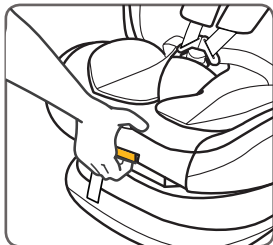
Face à la route,  
taille de l'enfant 76 – 105 cm,  
âge de 15 mois révolus :  
3 positions (1 à 4)

Face à la route, taille de l'enfant :  
100 – 150 cm : 1 position (1)



### Rotation du siège auto pour enfant

- Pour faire pivoter le siège-auto en position face à la route, actionnez le levier de rotation et placez d'abord le siège-auto en position d'assise 3. Ce n'est qu'ensuite que vous pourrez faire pivoter le siège-auto. En position dos à la route, le siège-auto peut être tourné dès que la position d'assise est réglée sur R. Le siège-auto peut alors être tourné vers l'avant.
- La position face à la route ne convient qu'aux enfants âgés de 15 mois révolus et d'une taille minimale de 76 cm. La position dos à la route est prévue pour les enfants d'une taille de 40 à 105 cm et pesant au maximum 20 kg.
- La position sur le côté est uniquement destinée à faciliter la montée de l'enfant dans le véhicule. Cette position ne doit pas être utilisée pendant la conduite.



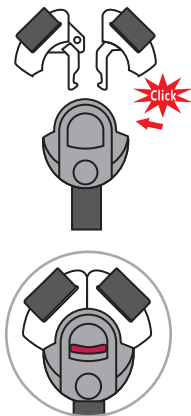
## Réglage de la ceinture

- Pour détacher la ceinture, appuyez d'une main sur le bouton de réglage de la ceinture au niveau du siège. Tenez la boucle de ceinture de l'autre main et détachez soigneusement les sangles qui y sont attachées.
- Tirez sur la languette de réglage avant pour tendre les sangles. Veillez à ce que les sangles ne soient pas tordues.



## Verrouillage/déverrouillage de la ceinture

- Pour déverrouiller la ceinture, appuyez sur le bouton de la boucle de la ceinture, tirez sur les languettes de la boucle et séparez-les.
- Pour verrouiller la ceinture, rapprochez d'abord les deux languettes de la boucle et insérez-les ensemble dans la boucle de la ceinture.



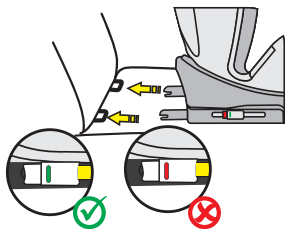
## Réglage du repose-tête

- Détachez la ceinture et tirez sur la sangle située sur la partie supérieure de l'appui-tête. Déplacez l'appui-tête jusqu'à ce qu'il s'enclenche à la bonne hauteur.
- Veillez à ce que les bretelles sortent du siège-auto juste au-dessus des épaules de votre enfant.
- Relâchez la sangle et assurez-vous que l'appui-tête est bien enclenché.



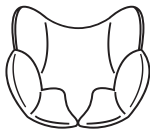
## Connecteurs Isofix

- Appuyez sur les deux boutons latéraux des connecteurs Isofix pour déployer les connecteurs Isofix dans le sens de la longueur.
- Guidez les connecteurs Isofix vers les fixations Isofix du siège de la voiture jusqu'à ce qu'ils se clipsent.
- Poussez le siège auto pour enfant fermement contre le dossier du siège de la voiture. Veillez à ce que les deux affichages Isofix soient verts.



## Coussin pour la tête et garniture de confort

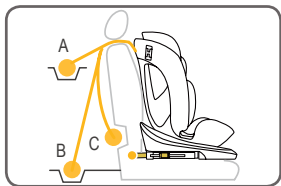
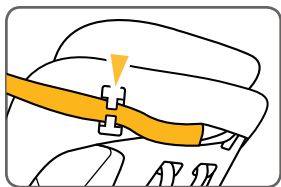
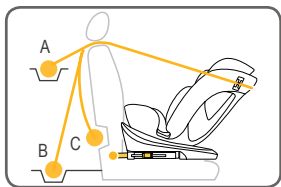
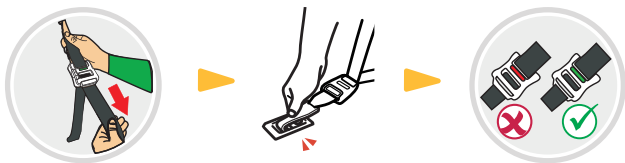
- Le coussin pour la tête et la garniture de confort sont destinés aux bébés d'une taille de 40 à 75 cm.
- Veuillez retirer les deux inserts dès que votre enfant a dépassé la taille indiquée.





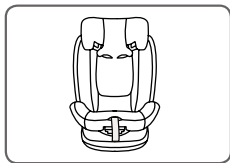
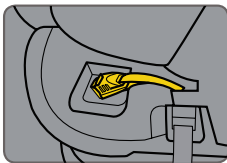
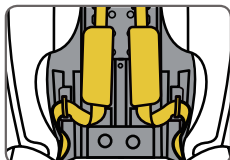
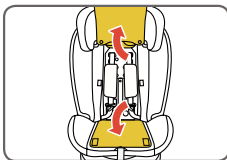
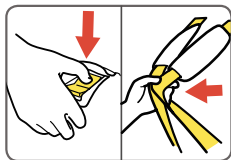
## Top Tether pour la catégorie de taille 40 – 105 cm

- Pour relâcher le Top Tether, appuyez d'une main sur le bouton gris et tirez de l'autre main sur le côté de l'ancrage de la ceinture jusqu'à la longueur requise.
- Pour fixer le Top Tether, accrochez l'ancrage au point de fixation du siège de la voiture et serrez-le autant que possible. L'affichage passe au vert uniquement lorsque la ceinture est suffisamment serrée.
- Lors de l'utilisation du siège auto pour enfant en position dos à la route, la ceinture Top Tether doit être enfilée à travers le guide Top Tether sur le côté du siège auto. Dans l'idéal, utilisez le guidage vers l'intérieur de votre voiture pour assurer la rotation par rapport à la porte de la voiture pour faciliter l'entrée et la sortie.
- La ceinture Top Tether n'est nécessaire que pour la catégorie de taille 40 – 105 cm. Dans la catégorie de taille 100–150 cm, la sangle Top-Tether n'est pas nécessaire.



## Rangement de la ceinture à 5 points pour la catégorie de taille 100 – 150 cm

- Détachez le système de ceinture à la longueur maximale et ouvrez la boucle de la ceinture.
- Ouvrez les boutons-pression de la partie inférieure de la housse de l'appui-tête de manière à pouvoir placer les bretelles derrière la housse. Rabattez ensuite la partie inférieure de la housse de l'appui-tête vers le haut. Ouvrez également la housse du dossier et rabattez-la vers le bas.
- Rangez le système de ceinture à 5 points et le rembourrage d'épaule dans le dossier du siège-auto. Vous pouvez ranger les languettes de la boucle de ceinture dans les creux au niveau du dossier du siège-auto.
- Retirez le rembourrage de la boucle de ceinture et enfiler la boucle de ceinture dans la fente du revêtement du siège. Rangez ensuite la boucle de ceinture dans le creux du siège.
- Repliez la housse du dossier et fixez-la à l'aide des bandes velcro. Rabattez maintenant la partie inférieure du revêtement de l'appui-tête.
- Conservez bien le rembourrage de la boucle de ceinture pour une utilisation ultérieure.



## NETTOYAGE

Pour assurer une longue durée de vie à votre siège auto pour enfant, n'utilisez ni solvants, ni produits de nettoyage abrasifs ou agressifs pour le nettoyer. Après chaque nettoyage, vérifiez la résistance du tissu et des coutures. Lors du lavage du tissu, suivez attentivement les instructions sur l'étiquette (voir ci-dessous).



Laver à 30° C,  
programme délicat



NE PAS  
repasser



NE PAS  
utiliser d'eau de javel



NE PAS  
nettoyer à sec



Sèche-linge à basse  
température

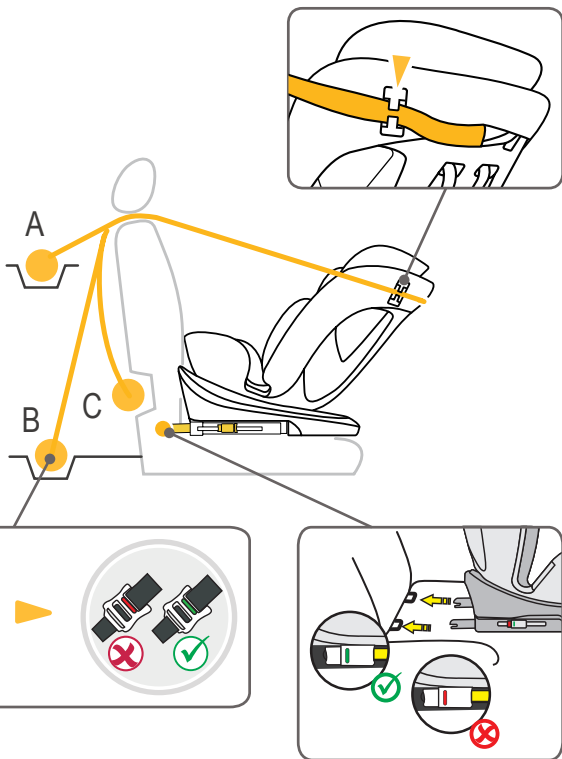
## ENTRETIEN

Vérifiez régulièrement l'état du produit pour déceler d'éventuels dommages. En cas de dommage, le siège auto pour enfant ne peut plus être utilisé et doit être placé hors de la portée des enfants.

En cas de questions ou de problèmes, veuillez vous adresser au service client Osann au +49 (0)7731 970077.

## INSTALLATION DU SIÈGE AUTO ENFANT

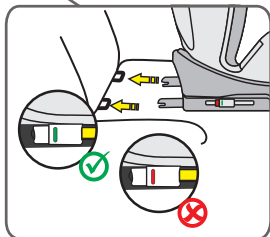
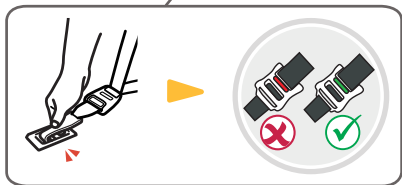
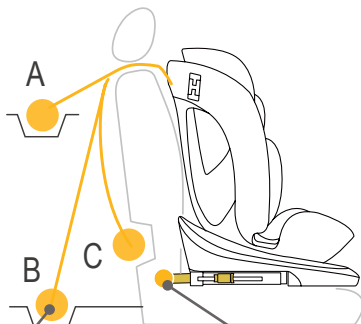
1) Catégorie de taille 40 – 105 cm, max. 20 kg, dos à la route



1. Réglez le siège-auto sur la position allongée maximale 3 et faites-le pivoter de manière à ce qu'il soit orienté vers l'arrière en position assise R.
2. Appuyez sur les deux boutons latéraux des connecteurs Isofix pour déployer les connecteurs Isofix dans le sens de la longueur.
3. Guidez les connecteurs Isofix vers les fixations Isofix du siège de la voiture jusqu'à ce qu'ils se clipsent.
4. Poussez le siège auto pour enfant fermement contre le dossier du siège de la voiture. Veillez à ce que les deux affichages Isofix soient verts.
5. Prenez le Top-Tether et déployez-le sur toute sa longueur.
6. La ceinture Top Tether doit être enfilée à travers le guide Top Tether sur le côté du siège auto pour enfant. Dans l'idéal, utilisez le guidage vers l'intérieur de votre voiture pour assurer la rotation par rapport à la porte de la voiture pour faciliter l'entrée et la sortie.
7. Accrochez le Top Tether au crochet correspondant dans votre voiture (p. ex. à l'arrière du siège ou dans le coffre. Veuillez consulter ici le manuel d'utilisation de votre véhicule).
8. Tendez maintenant le Top Tether jusqu'à ce que l'affichage sur le Top Tether soit vert.
9. Pour asseoir confortablement votre enfant, tournez le siège auto pour enfant vers la portière de la voiture.
10. Déverrouillez la boucle de ceinture du siège auto pour enfant et placez les sangles à l'extérieur du siège.
11. Asseyez votre enfant dans le siège auto.
12. Réglez la hauteur du repose-tête tel que décrit précédemment.
13. Refermez la boucle de la ceinture jusqu'à ce que vous entendiez un clic.
14. Tirez sur la languette de réglage avant pour tendre les sangles. Veillez à ce que les sangles ne soient pas tordues.
15. Tournez le siège en position dos à la route. Vérifiez que le siège auto pour enfant est bien fixé dans cette position.

## INSTALLATION DU SIÈGE AUTO ENFANT

2) Catégorie de taille 76 – 105 cm, min. 15 mois, max. 20 kg, face à la route

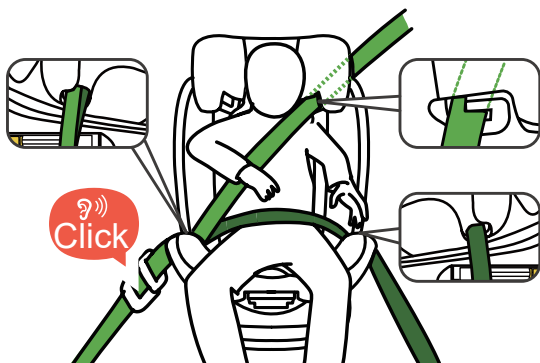
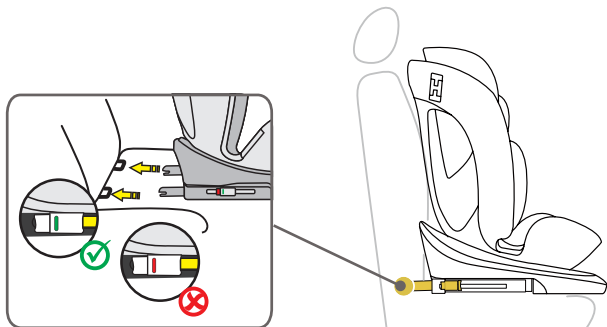


**IMPORTANT : NE PAS UTILISER LE SIÈGE AUTO POUR ENFANT DANS LA POSITION FACE À LA ROUTE SI L'ENFANT N'A PAS ENCORE ATTEINT L'ÂGE DE 15 MOIS RÉVOLUS.**

1. Appuyez sur les deux boutons latéraux des connecteurs Isofix pour déployer les connecteurs Isofix dans le sens de la longueur.
2. Guidez les connecteurs Isofix vers les fixations Isofix du siège de la voiture jusqu'à ce qu'ils se clipsent.
3. Poussez le siège auto pour enfant fermement contre le dossier du siège de la voiture. Veillez à ce que les deux affichages Isofix soient verts.
4. Prenez le Top-Tether et déployez-le sur toute sa longueur.
5. Accrochez le Top Tether au crochet correspondant dans votre voiture (p. ex. à l'arrière du siège ou dans le coffre. Veuillez consulter ici le manuel d'utilisation de votre véhicule).
6. Tendez maintenant le Top Tether jusqu'à ce que l'affichage sur le Top Tether soit vert.
7. Déverrouillez la boucle de ceinture du siège auto pour enfant et placez les sangles à l'extérieur du siège.
8. Asseyez votre enfant dans le siège auto.
9. Réglez la hauteur du repose-tête tel que décrit précédemment.
10. Refermez la boucle de la ceinture jusqu'à ce que vous entendiez un clic.
11. Tirez sur la languette de réglage avant pour tendre les sangles. Veillez à ce que les sangles ne soient pas tordues.
12. Le siège auto pour enfant dispose de quatre positions d'assise réglables dans le sens face à la route.

## INSTALLATION DU SIÈGE AUTO ENFANT

### 3) Catégorie de taille 100 – 150 cm, face à la route





1. La ceinture à 5 points et la ceinture Top Tether du siège auto pour enfant doivent être rangées tel que décrit ci-dessus. Elles ne sont pas nécessaires pour cette catégorie de taille.
2. Appuyez sur les deux boutons latéraux des connecteurs Isofix pour déployer les connecteurs Isofix dans le sens de la longueur.
3. Introduire les connecteurs Isofix dans les fixations Isofix du siège auto et les enclencher.
4. Poussez fermement le siège auto pour enfant contre le dossier du siège du véhicule. Veillez à ce que les deux affichages Isofix soient verts.
5. Enfilez la sangle diagonale de la ceinture à 3 points de la voiture dans le guide de sangle diagonale sur le repose-tête du siège auto.
6. Enfilez la sangle abdominale de la ceinture à 3 points de la voiture dans le premier guide de sangle abdominale au niveau de l'assise du siège auto.
7. Pour installer confortablement votre enfant, tournez le siège-auto vers la porte de la voiture. Notez ici que pour que le siège-auto puisse être tourné, il doit d'abord être réglé en position d'assise 3.
8. Asseyez votre enfant dans le siège auto.
9. Réglez la hauteur du repose-tête de manière à ce que la tête de l'enfant soit entièrement entourée par le repose-tête et à ce que la sangle diagonale ressorte par le guide de sangle à hauteur des épaules de l'enfant.
10. Tournez le siège en position face à la route et réglez-le sur la position d'assise 1. Vérifiez que le siège-auto est bien enclenché dans cette position.
11. Fermez la boucle de la ceinture à 3 points jusqu'à ce que vous entendiez un clic.
12. Veillez à ce que la sangle diagonale et la sangle abdominale passent toutes les deux par le deuxième guide de sangle abdominale du siège auto, qui est orienté vers la boucle de ceinture de la voiture.
13. Tirez sur la sangle diagonale pour la tendre. Veillez à ce que les sangles ne soient pas tordues.

#### **Installation sans Isofix :**

Il est également possible, pour les enfants dans la catégorie de taille de 100 à 150 cm, d'attacher le siège auto uniquement à l'aide de la ceinture à 3 points. Une fixation à l'aide des connecteurs Isofix n'est pas obligatoire, mais elle est recommandée.

Grazie per aver scelto il nostro seggiolino auto per bambini. In caso di domande riguardo al prodotto, rivolgersi al nostro servizio clienti.

## UTILIZZO

- Questo prodotto è adatto a bambini di altezza compresa tra 40 e 150 cm.
- **Installazione orientata all'indietro da 40 a 105 cm di altezza del bambino** si effettua utilizzando i connettori Isofix e la cinghia Top-Tether. Il bambino viene allacciato con la cintura a 5 punti del seggiolino auto.
- **Installazione orientata in avanti da 76 a 105 cm di altezza del bambino e un'età minima di 15 mesi** viene effettuata con l'ausilio dei connettori Isofix e della cinghia Top-Tether. Il bambino viene allacciato con la cintura a 5 punti del seggiolino auto per bambini.
- **Installazione orientata in avanti da 100 a 150 cm di altezza del bambino** è realizzato con l'ausilio dei connettori Isofix. La cinghia Top-Tether non è necessaria per questa classe di altezza. Il bambino deve essere allacciato per mezzo della cintura a 3 punti dell'auto. In alternativa, per la classe di altezza 100-150 cm il seggiolino auto può essere montato anche soltanto con la cintura a 3 punti. Un collegamento con i connettori Isofix non è strettamente necessario, ma raccomandato.

## IMPORTANTE

NON UTILIZZARE IL SEGGIOLINO AUTO NELLA DIREZIONE DI MARCIA FINO A QUANDO IL BAMBINO NON ABBIA RAGGIUNTO I 15 MESI DI ETÀ.

## PERICOLO ESTREMO

Si consiglia di installare il seggiolino auto sul sedile posteriore del veicolo. Per l'utilizzo orientato all'indietro per la classe di altezza da 40 a 105 cm, NON fissare il seggiolino auto sul sedile anteriore dove si trova un airbag, a meno che non si disattivi l'airbag. A tale scopo leggere le istruzioni d'uso del veicolo.

## AVVISO

AVVISO (40-105 cm):

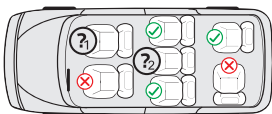
Questo è un sistema di ritenuta per bambini i-Size. È omologato ai sensi del regolamento n. 129 per l'uso sui sedili dei veicoli "compatibili con i-Size", come specificato dal costruttore del veicolo nel manuale d'uso del veicolo. Nel dubbio, rivolgersi al produttore del sistema di ritenuta per bambini o al rivenditore.

Il sistema di ritenuta per bambini può essere utilizzato su tutti i sedili Isofix, purché sia presente anche un gancio di fissaggio per l'imbracatura Top-Tether.

**AVVISO (100-150 cm):**

Si tratta di un seggiolino i-Size ottimizzato. È omologato ai sensi del regolamento n. 129 per l'utilizzo primario su "posti a sedere i-Size", come indicato dal costruttore del veicolo nelle istruzioni per l'uso del veicolo. Nel dubbio, rivolgersi al produttore del sistema di ritenuta per bambini esteso o al rivenditore.

Il seggiolino ottimizzato i-Size può essere utilizzato anche su tutti i sedili della categoria "universale", a condizione che non sia in contrasto con l'interno del veicolo.

**Nel dubbio rivolgersi al costruttore del seggiolino auto o al rivenditore.****1. & 2:**

40-105 cm: solo se sono disponibili i connettori Isofix e un gancio di fissaggio per l'imbracatura Top-Tether. Per l'uso orientato all'indietro, inoltre, solo se l'airbag può essere disattivato.

100-150 cm: solo se è disponibile almeno una cintura a 3 punti secondo la norma ECE R16. Se sono disponibili i connettori Isofix, si possono utilizzare in aggiunta anche questi. Non è consentito il fissaggio del bambino solo con una cintura a 2 punti.

La seguente tabella contiene informazioni sui dispositivi e sui metodi di fissaggio:

Taglia	Direzione di montaggio	Installazione	Tipo	Dispositivo di sicurezza del bambino
40-105 cm	Orientato all'indietro	Connettori Isofix & Top-Tether	i-Size	Cintura a 5 punti del seggiolino auto
76-105 cm	Orientato in avanti	Connettori Isofix & Top-Tether	i-Size	Cintura a 5 punti del seggiolino auto
100-150 cm	Orientato in avanti	Connettori Isofix e cintura a 3 punti dell'auto	i-Size Booster seat	Cintura a 3 punti dell'auto
100-150 cm	Orientato in avanti	Cintura a 3 punti dell'auto	i-Size Booster seat	Cintura a 3 punti dell'auto

## AVVERTENZA

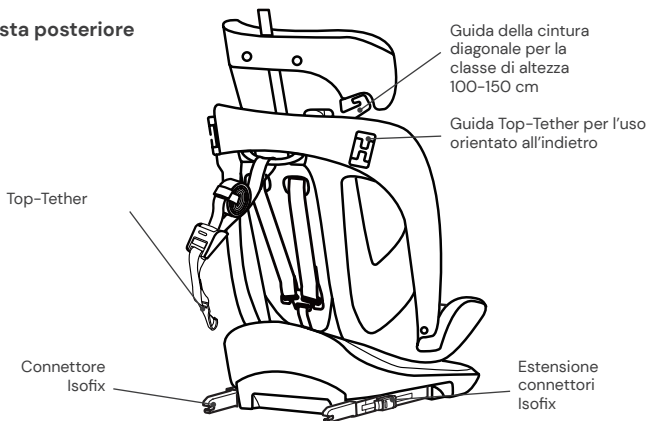
- Si prega di leggere attentamente il presente manuale prima dell'uso al fine di garantire la sicurezza del bambino. Conservare il presente manuale. L'inosservanza delle istruzioni contenute nel presente manuale può causare gravi lesioni al bambino.
- Per bambini con un peso inferiore ai 20 kg e un'altezza fino a 105 cm, il seggiolino può essere utilizzato esclusivamente con il proprio sistema di cinture a 5 punti.
- Per bambini di peso superiore ai 20 kg e un'altezza superiore a 105 cm, il seggiolino NON può essere utilizzato con il sistema di cinture a 5 punti.
- L'installazione del seggiolino può avvenire orientato all'indietro e in avanti con i connettori Isofix e la cinghia Top-Tether. Importante: non installarlo orientato in avanti se il bambino non ha raggiunto i 15 mesi di età.
- Per l'installazione con Isofix: leggere attentamente il manuale del costruttore dell'auto.
- Non utilizzare punti di contatto portanti diversi da quelli descritti nel manuale e contrassegnati nel sistema di ritenuta per bambini.
- Non utilizzare il presente seggiolino auto in casa. Il seggiolino auto è concepito esclusivamente per l'utilizzo in auto.
- Non lasciare mai il bambino incustodito sul seggiolino.
- Non collocare il seggiolino auto orientato all'indietro su un sedile anteriore con l'airbag attivato. Ciò può causare lesioni gravi o portare alla morte.
- Il seggiolino deve essere sostituito nel caso in cui sia stato sottoposto a forti sollecitazioni a causa di un incidente.
- Per motivi di sicurezza, il seggiolino auto deve essere fissato nel veicolo anche quando il bambino non vi è seduto.
- Accertarsi sempre che tutte le cinture che tengono saldo il seggiolino auto al veicolo siano strette e che tutte le cinture che trattengono il bambino siano state adattate alla corporatura del bambino. Assicurarsi inoltre che le cinture non siano attorcigliate.
- Il bagaglio o altri oggetti, che possano causare lesioni in caso di collisione, devono essere fissati correttamente.
- Gli oggetti rigidi e le parti in plastica di un sistema di ritenuta per bambini devono essere collocati e installati in modo che non possano essere bloccati da un sedile mobile o da uno sportello del veicolo.
- È importante che le cinture di sicurezza incorporate nella parte bassa del seggiolino fissino saldamente il bacino del bambino. Per evitare cadute, il bambino deve sempre avere le cinture allacciate.
- È pericoloso apportare modifiche o aggiunte al prodotto senza il consenso dell'autorità competente. L'inosservanza delle istruzioni di installazione del produttore del sistema di ritenuta per bambini può rappresentare un pericolo per la sicurezza del bambino.
- Questo seggiolino è progettato per bambini con un'altezza massima di 150 cm. Non sovraccaricare il seggiolino auto trasportando su di esso più di un bambino o carichi aggiuntivi.
- Il dispositivo di ritenuta per bambini non deve essere utilizzato senza il rivestimento del sedile.
- Il rivestimento del sedile non deve essere sostituito con un rivestimento diverso da quello raccomandato dal costruttore, in quanto tale rivestimento è parte integrante delle prestazioni di ritenuta.

## PARTI DEL SEGGIOLINO

### Vista anteriore



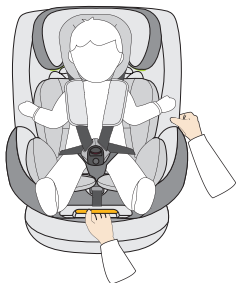
### Vista posteriore



## UTILIZZO DEL SEGGIOLINO AUTO

### Impostazione dell'angolo di inclinazione del seggiolino auto

- Azionare con una mano la leva di posizionamento posta nella parte anteriore inferiore del guscio del seggiolino.
- Tenere il guscio del seggiolino con l'altra mano e regolare l'angolazione.



**Sono possibili le seguenti posizioni:**  
(osservare l'etichetta sul seggiolino)

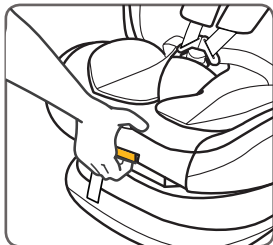
Orientato all'indietro,  
Corporatura 40-105 cm, posizione: R

Orientato in avanti,  
Corporatura 76-105 cm,  
almeno 15 mesi di età:  
3 posizioni (da 1 a 3)

Rivolto in avanti, altezza:  
100-150 cm: 1 posizione (1)

### Rotazione del seggiolino auto

- Per ruotare il seggiolino in posizione avanzata, azionare la leva di rotazione e portare il seggiolino in posizione 3. Solo a questo punto è possibile ruotare il seggiolino. Nella posizione rivolta all'indietro, il seggiolino può essere ruotato non appena la posizione del sedile è impostata su R.
- La posizione orientata in avanti è adatta soltanto a bambini con un'età minima di 15 mesi e un'altezza minima di 76 cm. La posizione orientata all'indietro è progettata per bambini di altezza compresa tra 40 e 105 cm e con un peso massimo di 20 kg.
- La posizione laterale è riservata esclusivamente all'accesso agevolato del bambino. Questa posizione non deve essere utilizzata durante il viaggio.



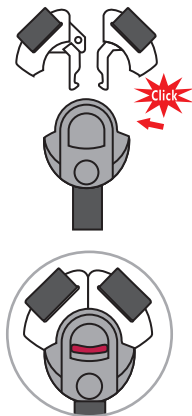
## Regolazione della cintura

- Per slacciare la cintura, premere con una mano il pulsante per la regolazione della cintura nell'area del seggiolino. Tenere la fibbia con l'altra mano e slacciare con cautela le cinture allacciate.
- Tirare la linguetta di regolazione anteriore per stringere le cinture. Accertarsi che le cinghie non siano attorcigliate.



## Apertura/chiusura della cintura

- Per sbloccare la cintura, premere il pulsante della fibbia, estrarre le due linguette della fibbia e separarle.
- Per bloccare la cintura, collegare prima le due linguette e inserirle insieme nella fibbia.



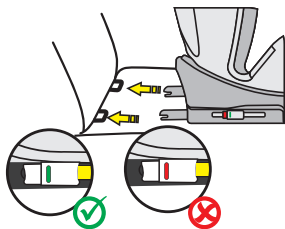
## Regolazione del poggiatesta

- Allentare la cintura e tirare la cinghia sulla parte superiore del poggiatesta. Spostare il poggiatesta finché non si blocca in posizione all'altezza corretta.
- Assicurarsi che le cinghie delle spalle siano guidate fuori dal seggiolino appena sopra le spalle del bambino.
- Rilasciare la cinghia e assicurarsi che il poggiatesta sia bloccato in posizione.



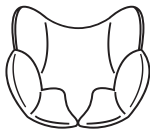
## Connettori Isofix

- Premere entrambi i pulsanti laterali dei connettori Isofix per estendere in lunghezza i connettori Isofix.
- Guidare i connettori Isofix verso gli attacchi Isofix sul sedile del veicolo e farli innestare.
- Far scorrere il seggiolino auto fino a farlo aderire saldamente allo schienale del sedile auto. Assicurarsi che entrambi gli indicatori Isofix siano di colore verde.



## Imbottitura per la testa e inserto comfort

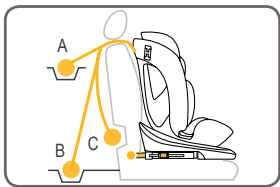
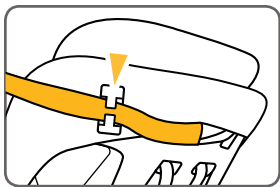
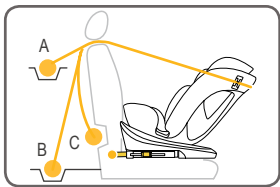
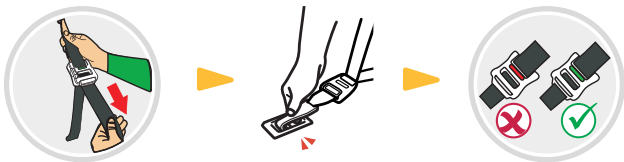
- L'imbottitura per la testa e l'inserto comfort sono progettati per bambini con un'altezza di 40-75 cm.
- Rimuovere entrambi gli inserti non appena il bambino ha superato l'altezza specificata.





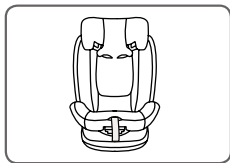
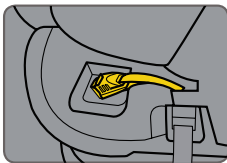
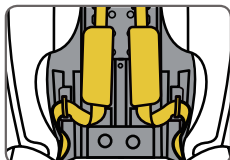
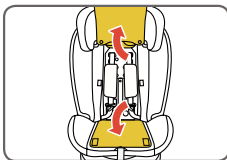
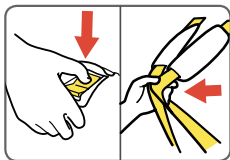
## Top-Tether per classe di altezza 40-105 cm

- Per slacciare la cinghia Top-Tether, premere con una mano il pulsante grigio e tirare con l'altra mano il lato dell'ancoraggio della cintura alla lunghezza desiderata.
- Per fissare la cinghia Top-Tether, agganciare l'ancoraggio al punto di fissaggio sul sedile dell'auto e tirarlo fino a stringerlo il più possibile. L'indicatore non diventa verde finché la cintura non è sufficientemente tesa.
- Quando si utilizza il seggiolino per bambini orientato all'indietro, la Top-Tether deve essere infilata nella guida Top-Tether sul lato del seggiolino auto. Idealmente, utilizzare la guida per l'interno dell'auto per garantire la rotazione della portiera dell'auto per facilitare l'ingresso e l'uscita.
- La cinghia Top-Tether è necessaria solo per le taglie 40-105 cm. Nella classe di dimensioni 100-150 cm, la cinghia Top-Tether non è necessaria.



## Sistemazione della cintura a 5 punti per classe di altezza 100-150 cm

- Allentare il sistema di cinture alla massima lunghezza e aprire la fibbia della cintura.
- Aprire i pulsanti sulla parte inferiore della copertura del poggiatesta in modo da poter posizionare le bretelle dietro la copertura. Quindi ripiegare la parte inferiore della copertura del poggiatesta. Aprire anche la copertura dello schienale e ripiegarla verso il basso.
- Riporre il sistema di cinture a 5 punti, compresi gli spillacci, nella parte posteriore del seggiolino. Le linguette delle fibbie delle cinture possono essere riposte negli incavi della parte posteriore del seggiolino.
- Rimuovere il cuscinetto della fibbia dell'imbracatura e infilare la fibbia dell'imbracatura nella fessura del rivestimento del sedile. Riporre quindi la fibbia della cintura nell'incavo della zona del sedile.
- Ripiegare nuovamente il rivestimento dello schienale e fissarlo con le chiusure in velcro. Ripiegare ora la parte inferiore del rivestimento del poggiatesta.
- Conservare il cuscinetto della fibbia della cintura di sicurezza rimosso in un luogo sicuro per un uso successivo.



## PULIZIA

Al fine di garantire un utilizzo prolungato del seggiolino auto, non utilizzare solventi e detersivi abrasivi o aggressivi per pulirlo. Dopo ogni lavaggio controllare la tenuta del tessuto e delle cuciture. Per il lavaggio del tessuto seguire attentamente le istruzioni riportate sull'etichetta (vedi sotto).



Lavare a 30 °C,  
ciclo delicati



NON  
stirare



NON  
candeggiare



NON  
lavare a secco



Asciugatura in tamburo  
a bassa temperatura

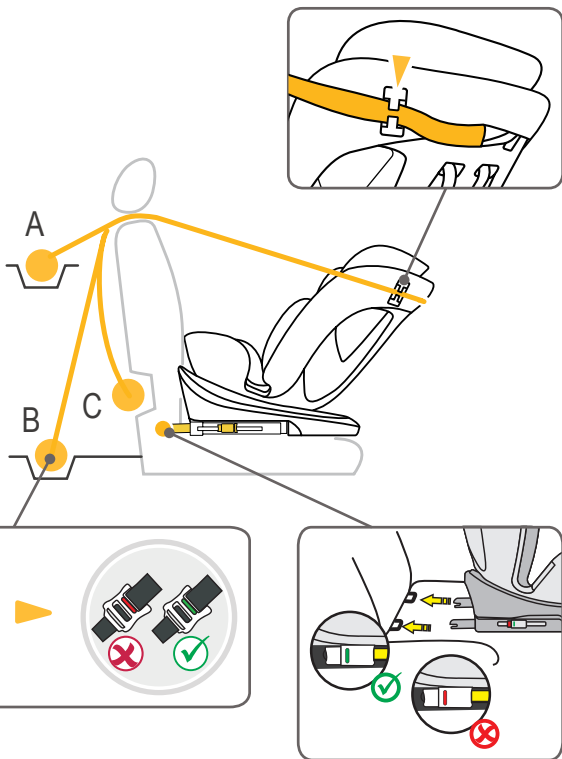
## MANUTENZIONE

Controllare regolarmente le condizioni del prodotto per individuare eventuali danni. In caso di danni, il seggiolino auto non deve più essere utilizzato e deve essere conservato fuori dalla portata dei bambini.

In caso di domande o problemi, si prega di contattare il servizio clienti Osann al numero **+49 (0)7731 970077**.

## INSTALLAZIONE DEL SEGGIOLINO AUTO

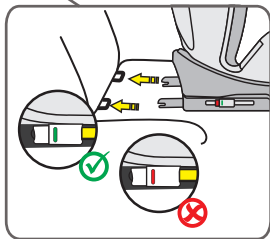
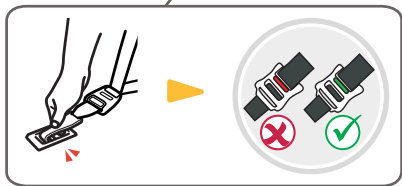
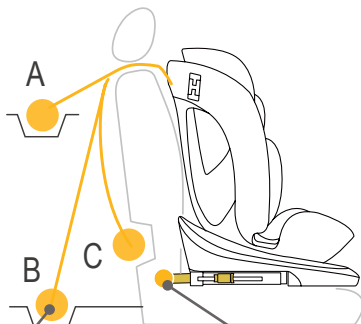
1) Classe di altezza 40-105 cm, max. 20 kg, orientato all'indietro



1. Regolare il seggiolino in posizione di massima inclinazione 3 e ruotarlo in modo che sia rivolto verso il posto a sedere R in senso contrario alla marcia.
2. Premere entrambi i pulsanti laterali dei connettori Isofix per estendere in lunghezza i connettori Isofix.
3. Guidare i connettori Isofix verso gli attacchi Isofix sul sedile del veicolo e farli innestare.
4. Far scorrere il seggiolino auto fino a farlo aderire saldamente allo schienale del sedile auto. Assicurarsi che entrambi gli indicatori Isofix siano di colore verde.
5. Prendere l'imbracatura superiore ed estenderla fino alla sua massima lunghezza.
6. La cinghia Top-Tether deve essere infilata nell'apposita guida sul lato del seggiolino auto. Idealmente, utilizzare la guida per l'interno dell'auto per garantire la rotazione della portiera dell'auto per facilitare l'ingresso e l'uscita.
7. Agganciare la cinghia Top-Tether al gancio corrispondente della propria auto (ad es. sul retro del sedile auto). Fare riferimento al manuale d'uso della propria auto).
8. Stringere quindi la cinghia Top-Tether finché l'indicatore sulla cinghia Top-Tether non diventi verde.
9. Per posizionare il bambino in maniera più agevole, ruotare il seggiolino auto verso la portiera dell'auto.
10. Slacciare la fibbia del seggiolino auto e posizionare le cinture sul lato esterno del seggiolino.
11. Collocare il bambino sul seggiolino auto.
12. Regolare l'altezza del poggiatesta come descritto in precedenza.
13. Chiudere nuovamente la fibbia della cintura finché non si sente un "clic".
14. Tirare la linguetta di regolazione anteriore per stringere le cinture. Accertarsi che le cinghie non siano attorcigliate.
15. Ruotare il seggiolino nella posizione orientata all'indietro. Controllare che il seggiolino auto sia bloccato in questa posizione.

## INSTALLAZIONE DEL SEGGIOLINO AUTO

2) Classe di altezza 76-105 cm, min. 15 mesi, max. 20 kg, orientato in avanti

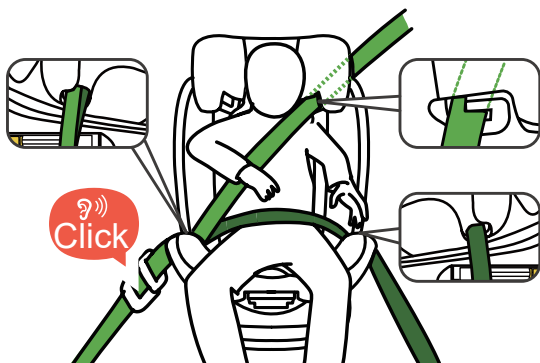
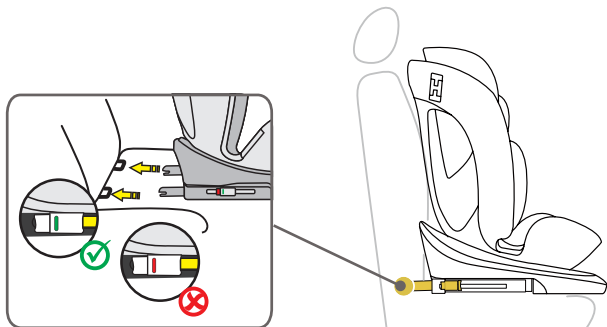


**IMPORTANTE: NON UTILIZZARE IL SEGGIOLINO AUTO NELLA DIREZIONE DI MARCIA FINO A QUANDO IL BAMBINO NON ABBA RAGGIUNTO I 15 MESI DI ETÀ.**

1. Premere entrambi i pulsanti laterali dei connettori Isofix per estenderli in lunghezza.
2. Guidare i connettori Isofix verso gli attacchi Isofix sul sedile del veicolo e farli innestare.
3. Far scorrere il seggiolino auto per bambini fino a farlo aderire saldamente allo schienale del sedile auto. Assicurarsi che entrambi gli indicatori Isofix diventino di colore verde.
4. Prendere l'imbracatura superiore ed estenderla fino alla sua massima lunghezza.
5. Agganciare la cinghia Top-Tether al gancio corrispondente della propria auto (ad es. sul retro del sedile auto). Fare riferimento al manuale d'uso della propria auto).
6. Stringere quindi la cinghia Top-Tether finché l'indicatore sulla cinghia Top-Tether non diventi verde.
7. Slacciare la fibbia del seggiolino auto e posizionare le cinture sul lato esterno del seggiolino.
8. Collocare il bambino sul seggiolino auto.
9. Regolare l'altezza del poggiatesta come descritto in precedenza.
10. Chiudere nuovamente la fibbia della cintura finché non si sente un "clic".
11. Tirare la linguetta di regolazione anteriore per stringere le cinture. Accertarsi che le cinghie non siano attorcigliate.
12. Il seggiolino auto dispone di quattro posizioni di seduta regolabili.

## INSTALLAZIONE DEL SEGGIOLINO AUTO

### 3) Altezza 100-150 cm, orientato in avanti





1. La cintura a 5 punti e la cinghia Top-Tether del seggiolino auto devono essere riposte come descritto in precedenza. Non sono necessarie in questa classe di altezza.
2. Premere entrambi i pulsanti laterali dei connettori Isofix per estenderli in lunghezza.
3. Guidare i connettori Isofix verso gli attacchi Isofix sul sedile auto e farli innestare.
4. Far scorrere il seggiolino auto fino a farlo aderire saldamente allo schienale del sedile auto. Assicurarsi che entrambi gli indicatori Isofix diventino di colore verde.
5. Far passare la cintura diagonale della cintura a 3 punti del veicolo attraverso la guida della cintura diagonale nel poggiatesta del seggiolino auto.
6. Far passare la cintura addominale della cintura a 3 punti del veicolo attraverso la guida della cintura addominale nel zona del sedile del seggiolino auto.
7. Per inserire comodamente il bambino, ruotare il seggiolino verso la portiera dell'auto. Si noti che per poter ruotare il seggiolino, questo deve essere prima posizionato nella posizione di seduta 3.
8. Collocare il bambino sul seggiolino auto.
9. Regolare l'altezza del poggiatesta in modo che la testa del bambino poggi completamente contro il poggiatesta e la cintura diagonale fuoriesca dalla guida della cintura all'altezza delle spalle del bambino.
10. Ruotare il seggiolino in direzione del senso di marcia e portarlo in posizione 1. Verificare che il seggiolino sia bloccato in questa posizione.
11. Chiudere la fibbia della cintura a 3 punti finché non si sente un "clic".
12. Assicurarsi che la cintura diagonale e la cintura addominale passino attraverso la seconda guida della cintura addominale sul seggiolino auto, che è rivolta verso la fibbia dell'auto.
13. Tirare la cinghia diagonale per tenderla. Accertarsi che le cinghie non siano attorcigliate.

#### **Installazione senza Isofix:**

In alternativa, nella classe di altezza 100-150 cm il seggiolino auto può essere montato anche soltanto con la cintura a 3 punti. Un collegamento con i connettori Isofix non è strettamente necessario, ma raccomandato.

Hartelijk dank dat u gekozen heeft voor ons autostoeltje. Als u hulp nodig heeft bij dit product, kunt u contact opnemen met onze klantenservice.

## GEBRUIK

- Dit product is geschikt voor kinderen met een lengte van 40 tot 150 cm.
- **Installatie achterwaarts gericht van 40 tot 105 cm lichaamslengte** gebeurt met behulp van de Isofix-connectoren en de Top-Tether gordel. Het kind wordt beveiligd met de 5-punts gordel van het autostoeltje.
- **Voorwaarts gerichte installatie bij 76 tot 105 cm lichaamslengte bij een minimumleeftijd van 15 maanden** vindt plaats met behulp van de Isofix-connectoren en de Top-Tether gordel. Het kind wordt beveiligd met de 5-punts gordel van het autostoeltje.
- **Montage voorwaarts gericht van 100 tot 150 cm lichaamslengte** vindt plaats met behulp van de Isofix-connectoren. De Top-Tether gordel is niet nodig in deze lengteklasse. Het kind wordt vastgezet met de driepunts gordel van de auto. Als alternatief kan het autostoeltje in de lengteklasse 100–150 ook alleen met de 3-punts gordel worden gemonteerd. Plaatsing met de Isofix-connectoren is niet absoluut noodzakelijk maar wordt wel aanbevolen.

## BELANGRIJK

GEBRUIK HET AUTOSTOELTJE NIET IN DE RIJRICHTING ALS HET KIND JONGER IS DAN 15 MAANDEN.

## EXTREEM GEVAAR

Het wordt aanbevolen om het autostoeltje op de achterbank van het voertuig te plaatsen. Bevestig het achterwaarts gerichte kinderautostoeltje bij lichaamslengtes van 40 tot 105 cm NIET op een voorstoel waar een airbag aanwezig is. Tenzij de airbag gedeactiveerd kan worden. Lees dit na in de handleiding van het voertuig.

## AANWIJZING

AANWIJZING (40–105 cm):

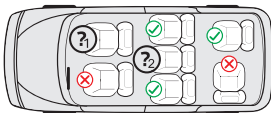
Dit is een i-Size kinderbeveiligingssysteem. Het is goedgekeurd volgens reglement nr. 129 voor gebruik in 'i-Size-compatibele' voertuigstoelposities, zoals gespecificeerd door de voertuigfabrikant in de gebruiksaanwijzing van het voertuig. Neem bij twijfel contact op met de fabrikant van het beveiligingssysteem voor kinderen of met uw dealer.

Het kinderbeveiligingssysteem kan op alle Isofix-stoelen worden gebruikt, zolang er ook een bevestigingshaak voor de Top-Tether is.

**AANWIJZING (100–150cm):**

Dit is een geoptimaliseerde i-Size autostoeltjeverhoger. Deze is in eerste instantie goedgekeurd volgens regeling nr. 129 voor gebruik in 'i-Size-autostoelen', zoals gespecificeerd door de voertuigfabrikanten in de gebruiksaanwijzing van het voertuig. Neem bij twijfel contact op met de fabrikant van het uitgebreide beveiligingssysteem voor kinderen of met uw dealer.

De geoptimaliseerde i-Size autostoeltjeverhoger kan ook worden gebruikt op alle stoelen van de categorie 'universeel', mits dit niet in strijd is met het interieur van het voertuig.

**Neem bij twijfel contact op met de fabrikant van het autostoeltje of de dealer.**

1 en 2:

40–105 cm: Alleen als er Isofix-connectoren en een bevestigingshaak voor de Top-Tether beschikbaar zijn. Voor achterwaarts gericht gebruik bovendien alleen als de airbag kan worden gedeactiveerd.

100–150 cm: Alleen als ten minste een driepuntsgordel volgens ECE R16 beschikbaar is. Als er Isofix-connectoren aanwezig zijn, kunnen deze ook worden gebruikt. Het kind alleen met een 2-puntsgordel vastzetten is niet toegestaan.

De volgende tabel bevat informatie over de bevestigingsvoorzieningen en -methodes:

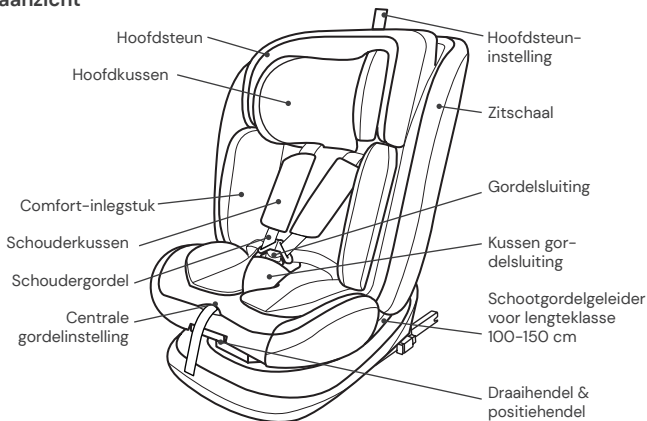
Grootte-klasse	Montage-richting	Installatie	Type	Beveiliging van het kind
40–105 cm	Achterwaarts rijrichting	Isofix-connectoren & Top-Tether	i-Size	5-puntsgordel van het autostoeltje
76–105 cm	Voorwaarts rijrichting	Isofix-connectoren & Top-Tether	i-Size	5-puntsgordel van het autostoeltje
100–150 cm	Voorwaarts rijrichting	Isofix-connectoren & 3-puntsgordel van de auto	i-Size Booster seat	3-puntsgordel van de auto
100–150 cm	Voorwaarts rijrichting	3-puntsgordel van de auto	i-Size Booster seat	3-puntsgordel van de auto

## WAARSCHUWING

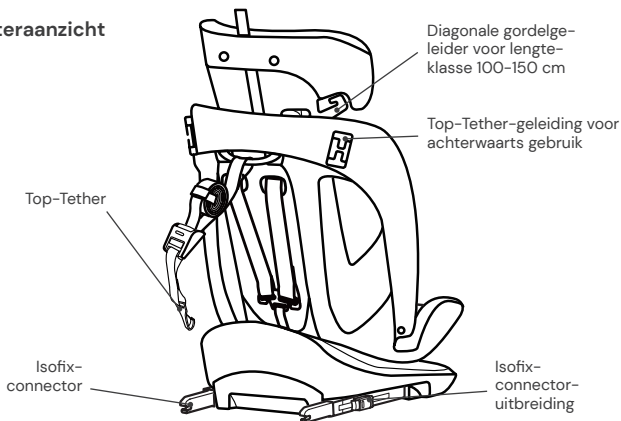
- Lees deze handleiding voor gebruik zorgvuldig door om de veiligheid van uw kind te waarborgen. Bewaar deze handleiding. Niet-inachtneming van de aanwijzingen in deze handleiding kan leiden tot ernstig letsel bij uw kind.
- Het autostoeltje kan met het eigen 5-puntsgordelsysteem alleen voor kinderen onder een lichaamsgewicht van 20 kg en een lichaamslengte tot 105 worden gebruikt.
- Het autostoeltje kan NIET met het 5-puntsgordelsysteem voor kinderen met een lichaamsgewicht van meer dan 20 kg en een lichaamslengte van meer dan 105 cm worden gebruikt.
- Het autostoeltje kan met de Isofix-connectoren en de Top-Tether gordel voorwaarts en achterwaarts gericht worden ingebouwd. Belangrijk: Monteer het autostoeltje niet voorwaarts gericht als het kind jonger is dan 15 maanden.
- Voor Isofix-montage: Lees de handleiding van de autofabrikant door.
- Gebruik geen andere dragende contactpunten dan de in de handleiding beschreven en in het kinderbeveiligingssysteem aangeduide contactpunten.
- Gebruik dit autostoeltje niet thuis. Het is uitsluitend ontworpen voor gebruik in de auto.
- Laat uw kind op geen enkel moment zonder toezicht in het stoeltje.
- Bevestig het achterwaarts gerichte autostoeltje niet op een voorstoel met geactiveerde airbag. Dit kan ernstig of zelfs dodelijk letsel tot gevolg hebben.
- Het autostoeltje moet worden vervangen als het bij een ongeval blootgesteld is aan sterke belastingen.
- Om veiligheidsredenen moet het autostoeltje ook in de auto bevestigd zijn als er geen kind op het autostoeltje zit.
- Zorg er altijd voor dat alle bevestigingspunten waarmee het autostoeltje in de auto is bevestigd goed vastzitten en dat alle gordels die het kind beveiligen aan het lichaam van het kind aangepast zijn. Zorg er ook voor de gordels niet verdraaid zijn.
- Bagage of andere voorwerpen die bij een botsing letsel kunnen veroorzaken, moeten correct worden vastgezet.
- Stijve voorwerpen en kunststof onderdelen van een kinderbeveiligingssysteem moeten zo zijn geplaatst en geïnstalleerd, dat ze niet klem kunnen raken door een beweegbare zitting of een portier.
- Het is belangrijk dat de onderste gordels het bekken van het kind goed vastzetten. Om een risico op vallen te voorkomen, moet uw kind altijd vastzitten in de gordel.
- Het is gevaarlijk om zonder toestemming van de verantwoordelijke instantie wijzigingen of uitbreidingen aan het product aan te brengen. Het niet opvolgen van de installatieaanwijzingen van de fabrikant van het kinderbeveiligingssysteem leidt eveneens tot gevaren voor de veiligheid van uw kind.
- Dit autostoeltje werd ontworpen voor kinderen met een maximale lichaamslengte van 150 cm. Overbelast het autostoeltje nooit door meer dan één kind of aanvullende lasten erin te vervoeren.
- Het kinderbeveiligingssysteem mag niet zonder de bekleding worden gebruikt.
- De bekleding mag niet worden vervangen door bekleding die niet door de fabrikant wordt aanbevolen, omdat deze een vast onderdeel van de beveiliging is.

## ONDERDELEN AUTOSTOELTJE

### Voor aanzicht



### Achteraanzicht



## GEBRUIK VAN HET AUTOSTOELTJE

### Hellingshoek van het autostoeltje instellen

- Bedien de positiehandel voor aan de onderzijde van het zitschaal met één hand.
- Houd met de andere hand de zitschaal vast en stel de hoek in.



**De volgende zitposities zijn mogelijk:**  
(Neem het label op het autostoeltje in acht)

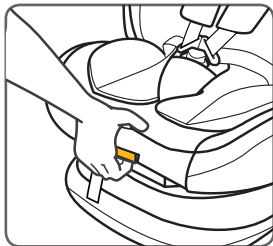
Achterwaarts gericht,  
Lichaamslengte 40–105 cm, positie: R

Voorwaarts gericht,  
Lichaamslengte 76–105 cm,  
min. 15 maanden oud:  
3 posities (1 tot 3)

Voorwaarts gericht, lichaamslengte:  
100–150 cm: 1 positie (1)

### Autostoeltje draaien

- Om de autostoel in de voorwaarts gerichte positie te draaien, bedient u de draaihandel en zet u de autostoel eerst in de stand 3. Pas dan kunt u de autostoel draaien. In de achterwaarts gerichte stand kan de autostoel gedraaid worden zodra de stoelpositie op R staat.
- De voorwaarts gerichte positie is alleen geschikt voor kinderen met een minimumleeftijd van 15 maanden en een minimale lengte van 76 cm. De naar achteren gerichte positie is ontworpen voor kinderen met een lengte van 40 tot 105 cm en een maximumgewicht van 20 kg.
- De zijwaartse positie is alleen bedoeld om de instap van het kind te vergemakkelijken. Deze positie mag niet worden gebruikt tijdens het rijden.



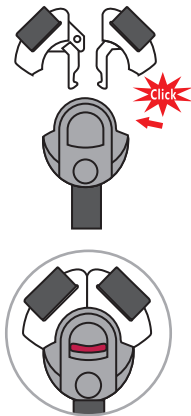
## Gordel instellen

- Om de gordel los te maken, drukt u met één hand op de knop voor de gordelverstelling in het zitgedeelte. Houd het gordelslot met de andere hand vast en maak voorzichtig de aangebrachte gordels iets losser.
- Trek aan het voorste verstellijpje om de gordels strak te trekken. Let erop dat de gordels niet zijn verdraaid.



## Gordel openen/sluiten

- Om de gordel te ontgrendelen, drukt u op de knop van het gordelslot, trekt u de beide gespontgen eruit en maakt deze van elkaar los.
- Om de gordel te vergrendelen, verbindt u eerst de beide gespontgen en steekt u deze samen in het gordelslot.



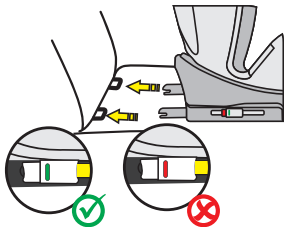
## Hoofdsteun instellen

- Maak de riem los en trek aan de riem aan de bovenkant van de hoofdsteun. Beweeg de hoofdsteun totdat deze op de juiste hoogte vastklikt.
- Zorg ervoor dat de schoudergordels net boven de schouders van je kind uit het autostoeltje worden geleid.
- Maak de riem los en controleer of de hoofdsteun op zijn plaats vergrendeld is.



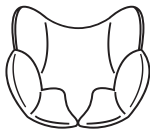
## Isofix-connectoren

- Druk de Isofix-connectorknoppen aan beide kanten in om de Isofix-connectoren in de lengte uit te schuiven.
- Schuif de Isofix-connectoren naar de Isofix-houders op de stoel van de auto en laat ze vastklikken.
- Duw het autostoeltje stevig tegen de rugleuning van de autostoel. Let erop dat beide Isofix-indicatoren groen worden.



## Hoofdkussen en comfort-inlegstuk

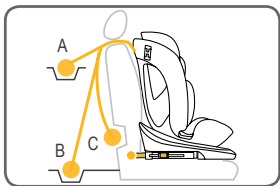
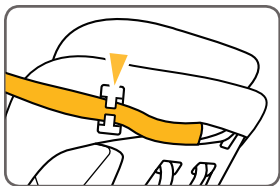
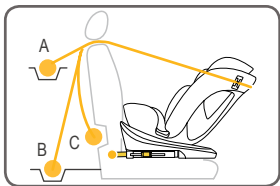
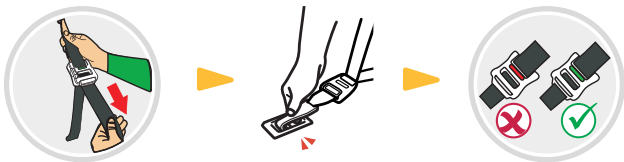
- Het hoofdkussen en het comfort-inlegstuk zijn ontworpen voor baby's met een lichaamslengte van 40-75 cm.
- Gelieve beide inlegstukken te verwijderen zodra uw kind de aangegeven lichaamslengte heeft overschreden.





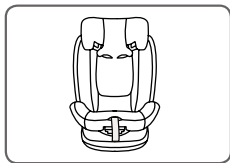
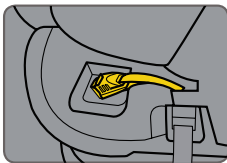
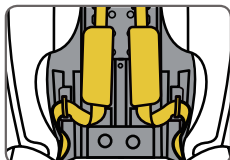
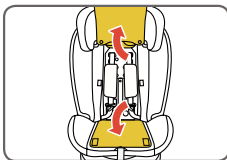
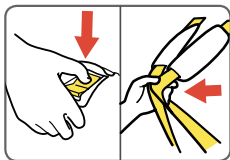
## Top-Tether voor lengteklasse 40-105 cm

- Om de Top-Tether los te maken, drukt u met een hand op de grijze knop en trekt u met de andere hand de zijkant van het gordelanker tot de vereiste lengte.
- Om de Top-Tether te bevestigen, hangt u het anker aan het bevestigingspunt aan de autozitting en trekt u deze zo strak mogelijk. De indicatie wordt pas groen als de gordel voldoende strak zit.
- Wanneer u het autostoeltje achterwaarts gericht gebruikt, moet de Top-Tether gordel door de Top-Tether geleiding aan de zijkant van het autostoeltje worden gehaald. Idealiter gebruikt u de geleiding voor het interieur van uw auto, om de rotatie ten opzichte van het portier voor gemakkelijk in- en uitstappen te waarborgen.
- De Top-Tether gordel is alleen nodig voor de lengteklasse 40-105 cm. In de maatklasse 100-150 cm is de Top-Tether-band niet nodig.



## 5-puntsgordel opbergen voor lengteklasse 100-150 cm

- Maak het gordelsysteem los tot de maximale lengte en open het gordelslot.
- Open de drukknoppen op het onderste deel van de hoofdsteunhoes zodat je de schouderbanden achter de hoes kunt plaatsen. Klap vervolgens het onderste deel van de hoofdsteunhoes omhoog. Open ook de rugleuningbekleding en vouw deze naar beneden.
- Berg het 5-punts gordelsysteem inclusief schouderkussentjes op in de achterkant van het autostoeltje. Je kunt de gespen van de gordels opbergen in de uitsparingen aan de achterkant van de autostoel.
- Verwijder het gordelslot en steek de gordelsluiting door de sleuf in de bekleding van de autostoel. Berg het gordelslot vervolgens op in de uitsparing in het zitgedeelte.
- Klap de bekleding van de rugleuning weer omhoog en maak hem vast met het klittenband. Klap nu het onderste deel van de hoofdsteunbekleding omlaag.
- Bewaar het verwijderde gordelslot op een veilige plaats voor later gebruik.



## REINIGING

Om uw autostoeltje lang te kunnen gebruiken, mag u voor de reiniging van het autostoeltje geen oplosmiddelen, schuurmiddelen of agressieve reinigingsmiddelen gebruiken. Controleer na elke wasbeurt de bestendigheid van de stof en de naden. Bij het wassen van de stof moeten de aanwijzingen op het etiket (zie hieronder) zorgvuldig worden opgevolgd.



Wassen op 30 °C,  
fijnwasprogramma



NIET  
strijken



NIET  
bleken



NIET  
chemisch reinigen



In trommel drogen op  
lage temperatuur

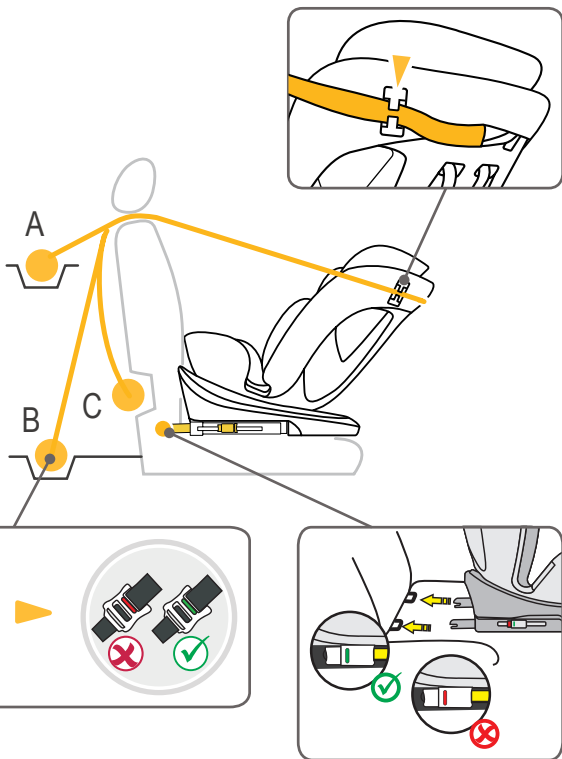
## ONDERHOUD

Controleer het product regelmatig op mogelijke schade. Bij schade mag het autostoeltje niet meer worden gebruikt en moet het buiten het bereik van kinderen worden bewaard.

Neem bij vragen en problemen contact op met de  
**Osann klantenservice op +49 7731 970077.**

## MONTAGE VAN HET AUTOSTOELTJE

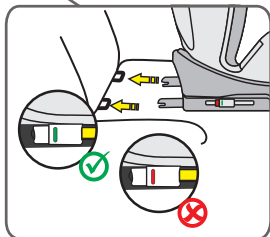
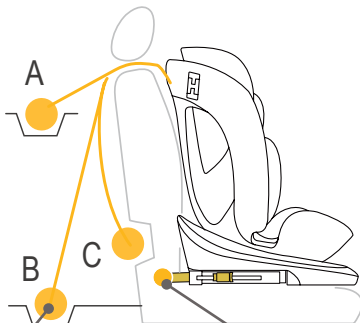
1) Lichaams lengteklasse 40–105 cm, max. 20 kg, naar achteren gericht



1. Zet het autostoeltje in de maximale ligstand 3 en draai het zo dat het naar de zitplaats R wijst in achterwaarts gerichte positie.
2. Druk de Isofix-connectorknoppen aan beide kanten in om de Isofix-connectoren in de lengte uit te schuiven.
3. Schuif de Isofix-connectoren naar de Isofix-houders op de stoel van de auto en laat ze vastklikken.
4. Duw het autostoeltje stevig tegen de rugleuning van de autostoel. Let erop dat beide Isofix-indicatoren groen worden.
5. Neem de toptether en verleng deze tot de volledige lengte.
6. De Top-Tether gordel moet door de Top-Tether geleiding aan de zijkant van het autostoeltje worden gehaald. Idealiter gebruikt u de geleiding voor het interieur van uw auto, om de rotatie ten opzichte van het portier voor gemakkelijk in- en uitstappen te waarborgen.
7. Bevestig de Top-Tether aan de overeenkomstige haak in uw auto (bijv. achterkant van de autostoel of in de kofferruimte. Neem hierbij de gebruiksaanwijzing van uw auto in acht).
8. Span de Top-Tether nu tot de indicatie op de Top-Tether groen is.
9. Om uw kind comfortabel in het zitje te plaatsen, draait u het autostoeltje in de richting van de autodeur.
10. Maak de gordelgesp van het autostoeltje los en leg de gordels op de buitenkant van het autostoeltje.
11. Plaats uw kind in het autostoeltje.
12. Stel de hoogte van de hoofdsteun in zoals eerder is beschreven.
13. Sluit de gordelgesp weer tot u een klik hoort.
14. Trek aan het voorste verstellijpje om de gordels strak te trekken. Let erop dat de gordels niet zijn verdraaid.
15. Draai het autostoeltje naar de achterwaarts gerichte positie. Controleer of het autostoeltje in deze positie is vastgeklikt.

## MONTAGE VAN HET AUTOSTOELTJE

2) Lichaams lengteklasse 76-105 cm, min. 15 maanden, max. 20 kg, voorwaarts gericht

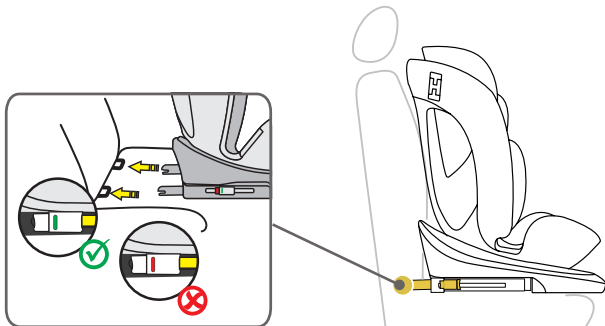


**BELANGRIJK: GEBUIK HET AUTOSTOELTJE NIET IN DE RIJRICHTING ALS HET KIND JONGER IS DAN 15 MAANDEN.**

1. Druk de Isofix-connectorknoppen aan beide kanten in om de Isofix-connectoren in de lengte uit te schuiven.
2. Schuif de Isofix-connectoren naar de Isofix-houders op de stoel van de auto en laat ze vastklikken.
3. Duw het autostoeltje stevig tegen de rugleuning van de autostoel. Zorg ervoor dat beide Isofix-indicatoren groen worden.
4. Neem de toptether en verleng deze tot de volledige lengte.
5. Bevestig de Top-Tether aan de overeenkomstige haak in uw auto (bijv. achterkant van de autostoel of in de kofferruimte. Neem hierbij de gebruiksaanwijzing van uw auto in acht).
6. Span de Top-Tether nu tot de indicatie op de Top-Tether groen is.
7. Maak de gordelgesp van het autostoeltje los en leg de gordels op de buitenkant van het autostoeltje.
8. Plaats uw kind in het autostoeltje.
9. Stel de hoogte van de hoofdsteun in zoals eerder is beschreven.
10. Sluit de gordelgesp weer tot u een klik hoort.
11. Trek aan het voorste verstellichaam om de gordels strak te trekken. Let erop dat de gordels niet zijn verdraaid.
12. Het autostoeltje heeft vier instelbare zitposities in de rijrichting.

## MONTAGE VAN HET AUTOSTOELTJE

### 3) Lengteklasse 100-150 cm, voorwaarts gericht





1. De 5-puntsgordel en de Top-Tether gordel van het autostoeltje moeten worden opgeborgen zoals eerder beschreven. Deze zijn niet nodig in deze lengteklasse.
2. Druk de Isofix-connectorknoppen aan beide kanten in om de Isofix-connectoren in de lengte uit te schuiven.
3. Schuif de Isofix-connectoren naar de Isofix-houders op de autozitting en laat ze vastklikken.
4. Duw het autostoeltje stevig tegen de rugleuning van de autostoel. Zorg ervoor dat beide Isofix-indicatoren groen worden.
5. Haal de diagonale gordel van de 3-puntsgordel van de auto door de diagonale gordelgeleiding aan de hoofdsteun van het autostoeltje.
6. Haal de heupgordel van de 3-puntsgordel van de auto door de eerste heupgordelgeleiding in het zitgedeelte van het autostoeltje.
7. Om je kind comfortabel te plaatsen, draai je het autostoeltje in de richting van de autodeur. Houd er rekening mee dat de autostoel eerst in stoelpositie 3 moet worden gezet om te kunnen draaien.
8. Plaats uw kind in het autostoeltje.
9. Stel de hoogte van de hoofdsteun zo in dat het hoofd van het kind volledig in de hoofdsteun rust en de diagonale gordel door de gordelgeleiding ter hoogte van de schouders van het kind naar buiten komt.
10. Draai de autostoel naar de voorwaarts gerichte positie en zet de stoel in stoelpositie 1. Controleer of de autostoel vergrendeld is in deze positie.
11. Sluit de gordelgesp van de 3-puntsgordel tot u een klik hoort.
12. Zorg ervoor dat zowel de diagonale gordel als de heupgordel door de tweede heupgordelgeleider van het autostoeltje lopen, die naar het gordelslot van de auto is gericht.
13. Trek aan de diagonale gordel om deze strak te trekken. Let erop dat de gordels niet zijn geraaid.

#### **Montage zonder Isofix:**

Als alternatief kan het autostoeltje in de lengteklasse 100–150 ook alleen met de 3-puntsgordel worden gemonteerd. Plaatsing met de Isofix-connectoren is niet absoluut noodzakelijk maar wordt wel aanbevolen.

Gracias por elegir nuestra silla de coche para niños. Si necesita ayuda con este producto, diríjase a nuestro servicio de atención al cliente.

## USO

- Este producto es adecuado para niños con una estatura de 40 a 150 cm.
- **La instalación a contramarcha para niños de 40 a 105 cm** se realiza mediante conectores Isofix y el cinturón Top-Tether. Se sujeta al niño con el cinturón de 5 puntos del asiento infantil abrochado.
- **La instalación en el sentido de la marcha para niños de 76 a 105 cm de altura y edad mínima de 15 meses** se realiza mediante conectores Isofix y el cinturón Top-Tether. Se sujeta al niño con el cinturón de 5 puntos del asiento infantil abrochado.
- **La instalación en el sentido de la marcha para niños de 100 a 150 cm de altura** se realiza con la ayuda de los conectores Isofix. El cinturón Top-Tether no es necesario en esta clase de tamaño. La sujeción del niño se lleva a cabo con el cinturón de 3 puntos del automóvil. Como alternativa, el asiento infantil en la clase de estatura 100–150 también puede montarse solo con el cinturón de 3 puntos. La conexión con los conectores Isofix no es obligatoria, pero se recomienda.

## IMPORTANTE

NO UTILICE EL ASIENTO INFANTIL PARA AUTOMÓVIL EN EL SENTIDO DE LA MARCHA HASTA QUE EL NIÑO CUMPLA 15 MESES.

## PELIGRO EXTREMO

Se recomienda instalar el asiento infantil en el asiento trasero del vehículo. En el caso de la clase de estatura 40 a 105 cm, NO fije el asiento infantil a contramarcha en el asiento delantero donde exista un airbag, a menos que el airbag se pueda desactivar. Para más información, consulte el manual de instrucciones del vehículo.

## NOTA

NOTA (40–105 cm):

Este es un sistema de retención infantil i-Size. Está homologado según el Reglamento n.º 129 para su uso en asientos de vehículos "compatibles con i-Size", tal y como especifica el fabricante del vehículo en el manual de instrucciones. En caso de duda, póngase en contacto con el fabricante del sistema de retención infantil o con el distribuidor.

El sistema de retención infantil puede utilizarse en todos los asientos Isofix siempre que también haya un gancho de fijación para el Top-Tether.

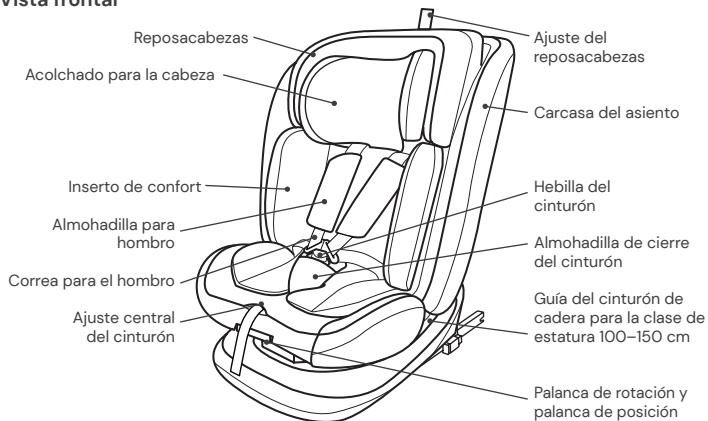


## ADVERTENCIA

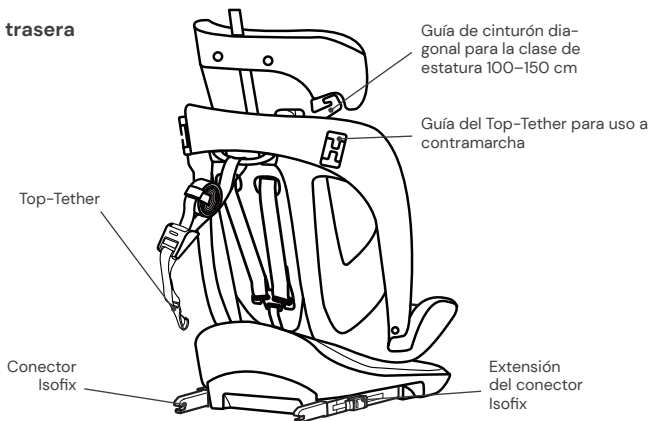
- Lea atentamente estas instrucciones antes de utilizarlo para garantizar la seguridad de su hijo. Conserve estas instrucciones. El incumplimiento de las instrucciones de este manual puede resultar en lesiones graves para su hijo.
- El asiento infantil puede utilizarse con el sistema propio de cinturones de 5 puntos solo para niños de menos de 20 kg de peso y 105 cm de altura.
- El asiento infantil NO puede utilizarse con el sistema de cinturón de 5 puntos para niños con un peso corporal superior a 20 kg y una altura superior a 105 cm.
- El asiento infantil puede instalarse a contramarcha y en el sentido de la marcha con los conectores Isofix y el cinturón Top-Tether. Importante: No instalar en el sentido de la marcha antes de que el niño cumpla 15 meses.
- Para la instalación Isofix: Asegúrese de leer el manual del fabricante del vehículo.
- No utilice puntos de contacto de carga distintos a los descritos en las instrucciones y marcados en el sistema de retención infantil.
- No utilice este asiento infantil en casa. Ha sido diseñado exclusivamente para usar en un coche.
- Nunca deje a su hijo sin vigilancia en el asiento.
- No coloque el asiento infantil a contramarcha en un asiento delantero con el airbag activado. Esto puede provocar lesiones graves o la muerte.
- El asiento infantil debe sustituirse si ha sido sometido a cargas pesadas en caso de un accidente.
- Por razones de seguridad, el asiento infantil también debe estar fijado al vehículo aunque no haya ningún niño en el asiento infantil.
- Asegúrese siempre de que todos los cinturones que sujetan el asiento infantil al vehículo estén bien apretados y que todos los cinturones que sujetan al niño estén adaptados al cuerpo del niño. Asegúrese también de que los cinturones no estén retorcidos.
- Las piezas de equipaje u otros objetos que puedan causar lesiones en caso de colisión deben estar debidamente asegurados.
- Los objetos rígidos y las piezas de plástico de un sistema de retención infantil se deben colocar e instalar de forma que no puedan quedar atrapados por un asiento móvil o una puerta del vehículo.
- Es importante que los cinturones situados más abajo aseguren firmemente la pelvis del niño. Para evitar el riesgo de caídas, su hijo debe tener siempre puesto el cinturón de seguridad.
- Es peligroso realizar cambios o adiciones al producto sin el consentimiento de la autoridad competente. El incumplimiento de las instrucciones de instalación del fabricante del sistema de retención infantil también conlleva riesgos para la seguridad de su hijo.
- Este asiento infantil está diseñado para niños con una altura máxima de 150 cm. Nunca sobrecargue el asiento infantil llevando más de un niño o cargas adicionales en él.
- El sistema de retención infantil no debe utilizarse sin la funda del asiento.
- La funda del asiento no debe sustituirse por otra que no sea la recomendada por el fabricante, esta es una parte integral del rendimiento de la retención.

## PIEZAS DEL ASIENTO

### Vista frontal



### Vista trasera



## USO DEL ASIENTO INFANTIL PARA AUTOMÓVIL

### Ajuste del ángulo de inclinación del asiento infantil para automóvil

- Utilice una mano para accionar la palanca de posición en la parte delantera inferior de la carcasa del asiento.
- Con la otra mano, sostenga la carcasa del asiento y ajuste el ángulo.



**El asiento se puede colocar de las siguientes maneras:** (Por favor, tenga en cuenta la etiqueta del asiento infantil)

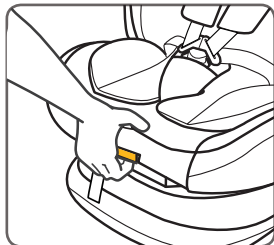
A contramarcha,  
estatura 40–105 cm, posición: R

En el sentido de la marcha,  
estatura 76–105 cm,  
edad mín. 15 meses:  
3 posiciones (1 a 3)

En el sentido de la marcha, estatura:  
100–150 cm: 1 posición (1)

### Rotación del asiento infantil

- Para girar el asiento infantil en sentido de la marcha, accione la palanca de giro y coloque primero el asiento infantil en la posición 3. Sólo entonces podrá girar el asiento infantil. En la posición orientada hacia atrás, el asiento infantil para automóviles puede girarse en cuanto la posición del asiento esté en R.
- La posición en el sentido de la marcha es adecuada solo para niños con una edad mínima de 15 meses y una altura mínima de 76 cm. La posición a contramarcha está diseñada para niños de 40 a 105 cm de altura y un peso máximo de 20 kg.
- La posición lateral solo sirve para facilitar la entrada del niño. Esta posición no debe utilizarse durante la conducción.



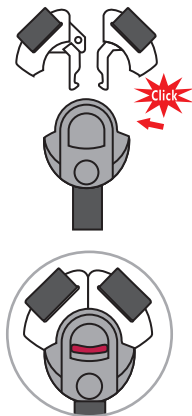
## Ajustar el cinturón

- Para soltar el cinturón, presione el botón de ajuste del cinturón de la zona del asiento con una mano. Sujete la hebilla del cinturón con la otra mano y afloje con cuidado las correas que lo sujetan.
- Tire de la lengüeta de ajuste frontal para apretar los cinturones. Asegúrese de que las correas no estén retorcidas.



## Abrochar/desabrochar el cinturón

- Para desabrochar el cinturón, pulse el botón de la hebilla del mismo, saque las lengüetas de la hebilla y sepárelas.
- Para abrochar el cinturón, primero conecte las dos lengüetas de la hebilla del cinturón de seguridad e insértelas en la hebilla.



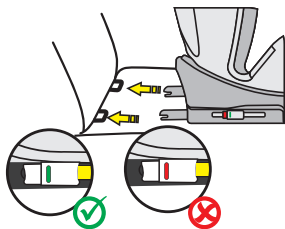
## Ajustar el reposacabezas

- Afloje el cinturón y tire de la correa de la parte superior del reposacabezas. Mueva el reposacabezas hasta que quede bloqueado a la altura correcta.
- Asegúrese de que las correas de los hombros se guían hacia fuera del asiento infantil para automóviles justo por encima de los hombros del niño.
- Suelte las correas y asegúrese de que el reposacabezas queda bloqueado en su sitio.



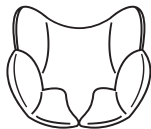
## Conectores Isofix

- Pulse los dos botones laterales del conector Isofix para ampliar la longitud de los conectores Isofix.
- Pase los soportes Isofix por los conectores Isofix del asiento del coche y encájelos.
- Empuje el asiento infantil firmemente contra el respaldo del asiento de coche. Asegúrese de que ambos indicadores Isofix estén en verde.



## Acolchado para la cabeza e inserto de confort

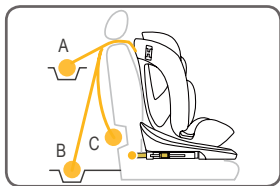
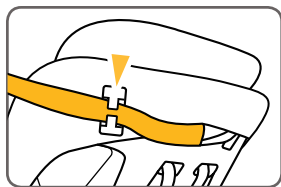
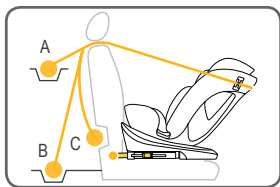
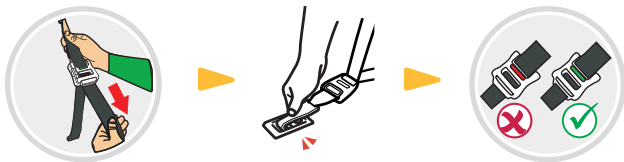
- El acolchado para la cabeza y el inserto de confort están diseñados para bebés con una estatura de 40 a 75 cm.
- Por favor, retire ambos insertos en cuanto su hijo haya superado la estatura especificada.





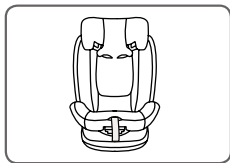
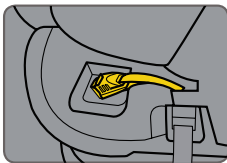
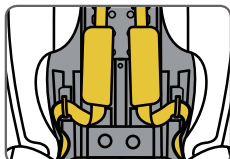
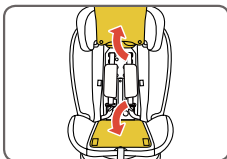
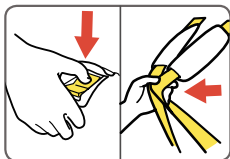
## Top-Tether para la serie de alturas 40–105 cm

- Para soltar el Top-Tether, presione el botón gris con una mano y tire del lado del anclaje del cinturón hasta la longitud deseada con la otra mano.
- Para fijar el Top-Tether, cuelgue el anclaje en el punto de fijación del asiento del coche y tire de él lo más fuerte posible. El indicador no estará verde hasta que se ajuste el cinturón lo suficiente.
- Si se utiliza el asiento infantil a contramarcha, el Top-Tether debe pasarse por la guía del Top-Tether situada en el lateral del asiento infantil. Lo ideal es utilizar la guía para el interior de su vehículo para asegurar la rotación a la puerta del coche y facilitar la entrada y salida.
- El cinturón Top-Tether solo es necesario para la clase de alturas 40–105 cm. En la clase de tamaño de 100–150 cm, la correa Top-Tether no es necesaria.



## Guardar el arnés de 5 puntos de anclaje para la clase de estatura 100–150 cm

- Afloje el sistema de cinturones al máximo y abra la hebilla del cinturón.
- Abra los botones de presión de la parte inferior de la funda del reposacabezas para poder colocar las correas de los hombros detrás de la funda. A continuación, pliegue la parte inferior de la funda del reposacabezas. Abra también la funda del respaldo y pliéguela hacia abajo.
- Guarde el sistema de arnés de 5 puntos, incluidas las hombreras, en la parte trasera de la silla infantil para automóvil. Puede guardar las lengüetas de la hebilla del cinturón en los huecos de la zona trasera del asiento infantil para automóviles.
- Retire la almohadilla de la hebilla del arnés y pase la hebilla del arnés por la ranura de la funda del asiento. A continuación, guarde la hebilla del cinturón en el hueco de la zona del asiento.
- Vuelva a plegar la funda del respaldo y fíjela con sus cierres de velcro. Pliegue ahora la parte inferior de la funda del reposacabezas.
- Guarde la almohadilla de la hebilla del cinturón de seguridad extraída en un lugar seguro para su uso posterior.



## LIMPIEZA

Para garantizar una larga vida útil de su asiento infantil de coche, no utilice disolventes ni productos de limpieza abrasivos o agresivos para limpiarlo. Compruebe la resistencia del tejido y de las costuras después de cada lavado. Cuando lave el tejido, siga cuidadosamente las instrucciones de la etiqueta (véase a continuación).



Lavar a 30 °C,  
ciclo de lavado delicado



NO  
planchar



NO  
utilizar lejía



NO  
limpiar en seco



Secado en secadora a  
baja temperatura

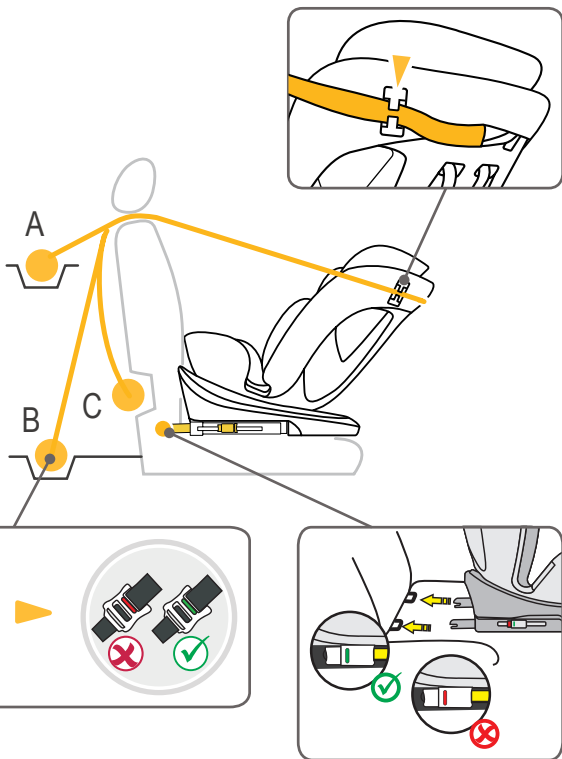
## MANTENIMIENTO

Compruebe regularmente el estado del producto para detectar posibles daños. En caso de daños, el asiento infantil no debe seguir utilizándose y debe guardarse fuera del alcance de los niños.

Si tiene alguna duda o problema, póngase en contacto con el  
**Servicio de atención al cliente de Osann: +49 (0)7731 970077.**

## INSTALACIÓN DEL ASIENTO INFANTIL

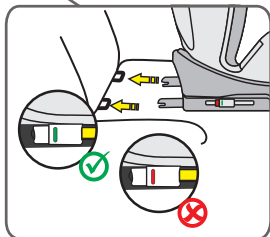
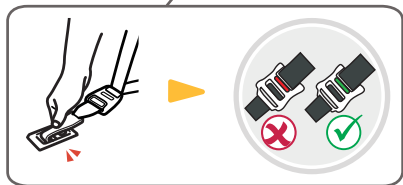
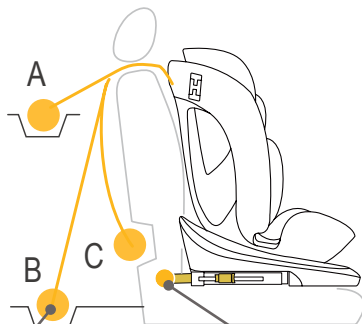
1) Clase de estatura 40–105 cm, máx. 20 kg, a contramarcha



1. Ajuste el asiento infantil para automóviles en la posición de reclinado máximo 3 y gírelo de modo que apunte a la posición de asiento R en sentido contrario a la marcha.
2. Pulse los dos botones laterales del conector Isofix para ampliar la longitud de los conectores Isofix.
3. Pase los soportes Isofix por los conectores Isofix del asiento del coche y encájelos.
4. Empuje el asiento infantil firmemente contra el respaldo del asiento de coche. Asegúrese de que ambos indicadores Isofix estén en verde.
5. Coja la correa de sujeción superior y extiéndala en toda su longitud.
6. El cinturón Top-Tether debe pasar por la guía Top-Tether situada en el lateral del asiento infantil. Lo ideal es utilizar la guía para el interior de su vehículo para asegurar la rotación a la puerta del coche y facilitar la entrada y salida.
7. Enganche el Top-Tether al gancho correspondiente del automóvil (por ejemplo, en la parte trasera del asiento del automóvil o en el maletero. Tenga en cuenta el manual de instrucciones de su vehículo).
8. Tense el Top-Tether hasta que el indicador del Top-Tether esté en verde.
9. Para sentar cómodamente a su hijo, gire el asiento infantil hacia la puerta del automóvil.
10. Suelte la hebilla del asiento infantil y coloque los cinturones en la parte exterior del asiento.
11. Coloque al niño en el asiento infantil.
12. Ajuste la altura del reposacabezas como se ha descrito anteriormente.
13. Cierre de nuevo la hebilla del cinturón hasta que encaje de forma audible.
14. Tire de la lengüeta de ajuste frontal para apretar los cinturones. Asegúrese de que las correas no estén retorcidas.
15. Gire el asiento a la posición orientada hacia atrás. Compruebe que el asiento infantil esté bloqueado en esta posición.

## INSTALACIÓN DEL ASIENTO INFANTIL

2) Clase de estatura 76–105 cm, mín. 15 meses, máx. 20 kg, en el sentido de la marcha

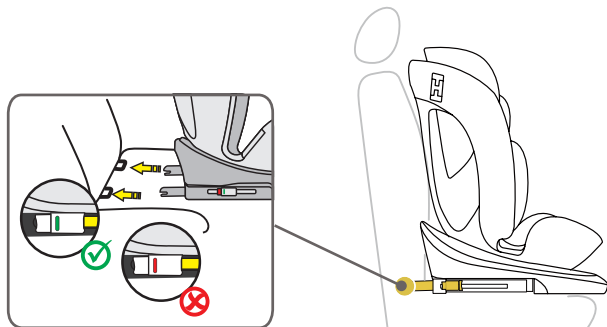


**IMPORTANTE: NO UTILICE EL ASIENTO INFANTIL PARA AUTOMÓVIL EN EL SENTIDO DE LA MARCHA HASTA QUE EL NIÑO CUMPLA 15 MESES.**

1. Pulse los dos botones laterales del conector Isofix para ampliar la longitud de los conectores Isofix.
2. Pase los soportes Isofix por los conectores Isofix del asiento del coche y encájelos.
3. Empuje el asiento infantil firmemente contra el respaldo del asiento de coche. Asegúrese de que ambos indicadores Isofix cambien a verde.
4. Coja la correa de sujeción superior y extiéndala en toda su longitud.
5. Enganche el Top-Tether al gancho correspondiente del automóvil (por ejemplo, en la parte trasera del asiento del automóvil o en el maletero. Tenga en cuenta el manual de instrucciones de su vehículo).
6. Tense el Top-Tether hasta que el indicador del Top-Tether esté en verde.
7. Suelte la hebilla del asiento infantil y coloque los cinturones en la parte exterior del asiento.
8. Coloque al niño en el asiento infantil.
9. Ajuste la altura del reposacabezas como se ha descrito anteriormente.
10. Cierre de nuevo la hebilla del cinturón hasta que encaje de forma audible.
11. Tire de la lengüeta de ajuste frontal para apretar los cinturones. Asegúrese de que las correas no estén retorcidas.
12. El asiento infantil tiene cuatro posiciones de asiento ajustables en el sentido de la marcha.

## INSTALACIÓN DEL ASIENTO INFANTIL

### 3) Clase de estatura 100–150 cm, en el sentido de la marcha





1. El arnés de 5 puntos de anclaje y el cinturón Top-Tether del asiento infantil de coche deben guardarse como se ha descrito anteriormente. Estos no son necesarios en esta clase de estatura.
2. Pulse los dos botones laterales del conector Isofix para ampliar la longitud de los conectores Isofix.
3. Pase los conectores Isofix por los soportes Isofix del asiento del coche y encájelos en su sitio.
4. Empuje el asiento infantil firmemente contra el respaldo del asiento del coche. Asegúrese de que ambos indicadores Isofix cambien a verde.
5. Pase el cinturón diagonal del cinturón de 3 puntos del automóvil por la guía del cinturón diagonal del reposacabezas del asiento infantil para el automóvil.
6. Pase el cinturón de cadera del cinturón de 3 puntos del automóvil a través de la primera guía del cinturón de cadera en la zona del asiento del niño.
7. Para introducir cómodamente al niño, gire el asiento infantil para automóviles hacia la puerta del vehículo. Tenga en cuenta que para poder girar el asiento infantil para automóviles, primero debe colocarse en la posición 3.
8. Coloque al niño en el asiento infantil.
9. Ajuste la altura del reposacabezas de manera que la cabeza del niño quede completamente dentro del reposacabezas y el cinturón diagonal salga por la guía del cinturón a la altura de los hombros del niño.
10. Gire el asiento en sentido de la marcha y colóquelo en la posición 1. Compruebe que el asiento infantil para automóviles está bloqueado en esta posición.
11. Cierre la hebilla del cinturón de 3 puntos hasta que oiga un clic.
12. Asegúrese de que tanto el cinturón diagonal como el cinturón de cadera pasan por la segunda guía del cinturón de cadera del asiento infantil, que está orientada hacia la hebilla del cinturón de seguridad del automóvil.
13. Tire de la correa diagonal para apretarla firmemente. Asegúrese de que los cinturones no estén retorcidos.

**Instalación sin Isofix:**

Como alternativa, el asiento infantil en la clase de estatura 100–150 también puede montarse solo con el cinturón de 3 puntos. La conexión con los conectores Isofix no es obligatoria, pero se recomienda.





**Osann GmbH**  
Gewerbestr. 22  
D-78244 Gottmadingen

Tel.: +49(0)7731 970077  
Fax: +49(0)7731 970055

E-Mail: [info@osann.de](mailto:info@osann.de)

