

# Jazzi Isofix

ECE R129/03, 76–150 cm



DE

EN

FR

IT

NL

ES

CZ

PL

SK

Vielen Dank, dass Sie sich für unseren Kinderautositz Jazzi Isofix entschieden haben. Wenn Sie Hilfe zu diesem Produkt benötigen, wenden Sie sich bitte an unseren Kundendienst.

## ANWENDUNG

- Dieses Produkt ist geeignet für Kinder mit einer Körpergröße von 76 bis 150 cm.
- **Einbau vorwärtsgerichtet von 76 bis 105 cm Körpergröße und einem Mindestalter von 15 Monaten** erfolgt mithilfe der Isofix-Konnektoren und dem Top-Tether Gurt. Das Kind wird mit dem 5-Punkt-Gurt des Kinderautositzes angeschnallt.
- **Einbau vorwärtsgerichtet von 105 bis 150 cm Körpergröße** erfolgt mithilfe der Isofix-Konnektoren. Der Top-Tether Gurt wird in dieser Größenklasse nicht benötigt. Das Kind wird mit dem 3-Punkt-Gurt des Autos angeschnallt. Alternativ kann der Kinderautositz in der Größenklasse 105–150 cm auch nur mit dem 3-Punkt-Gurt montiert werden. Eine Verbindung mit den Isofix-Konnektoren ist nicht zwingend notwendig, aber empfohlen.

## ACHTUNG

**ERST VERWENDEN AB EINEM ALTER DES KINDES VON 15 MONATEN.**

## HINWEIS

HINWEIS (76–105 cm):

Dies ist ein i-Size Kinderrückhaltesystem. Es ist nach der Regelung Nr. 129 für die Verwendung in „i-Size-kompatiblen“ Fahrzeugsitzen zugelassen, wie vom Fahrzeughersteller in der Bedienungsanleitung des Fahrzeugs angegeben. Wenden Sie sich im Zweifelsfall entweder an den Hersteller des Kinderrückhaltesystems oder an den Händler.

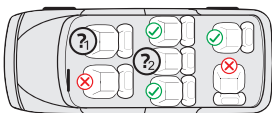
Das Kinderrückhaltesystem kann auf allen Isofix-Sitzplätzen verwendet werden, sofern auch ein Befestigungshaken für den Top-Tether vorhanden ist.

HINWEIS (105–150cm):

Dies ist eine optimierte i-Size Kindersitzerhöhung. Es ist nach der Regelung Nr. 129 für die Verwendung in erster Linie auf „i-Size-Sitzplätzen“ zugelassen, die von den Fahrzeugherstellern in der Gebrauchsanweisung des Fahrzeugs angegeben sind. Wenden Sie sich im Zweifelsfall entweder an den Hersteller des erweiterten Kinderrückhaltesystems oder an den Händler.

Die optimierte i-Size Kindersitzerhöhung kann auch auf allen Sitzplätzen der Kategorie „universal“ verwendet werden, sofern dies nicht im Widerspruch zum Fahrzeuginnenraum steht.

Im Zweifelsfall wenden Sie sich bitte an den Autositzhersteller oder den Händler.



1. & 2:

76–105 cm: Nur wenn Isofix-Konnektoren sowie ein Befestigungshaken für den Top-Tether vorhanden sind.  
 105–150 cm: Nur wenn mindestens ein 3-Punkt-Gurt gemäß ECE R16 vorhanden ist. Sofern Isofix-Konnektoren vorhanden sind, können auch diese zusätzlich genutzt werden. Eine Sicherung des Kindes nur mit einem 2-Punkt-Gurt ist nicht genehmigt.

Die folgende Tabelle enthält Informationen über die Befestigungsvorrichtungen und -methoden:

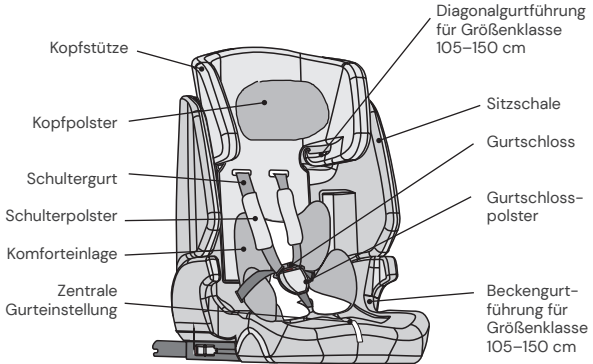
Größenklasse	Einbau-richtung	Installation	Typ	Sicherung des Kindes
76–105 cm	Vorwärts-gerichtet	Isofix-Konnektoren & Top-Tether	i-Size	5-Punkt-Gurt des Kinderautositzes
105–150 cm	Vorwärts-gerichtet	Isofix-Konnektoren & 3-Punkt-Gurt des Autos	i-Size Booster seat	3-Punkt-Gurt des Autos
105–150 cm	Vorwärts-gerichtet	3-Punkt-Gurt des Autos	i-Size Booster seat	3-Punkt-Gurt des Autos

## WARNUNG

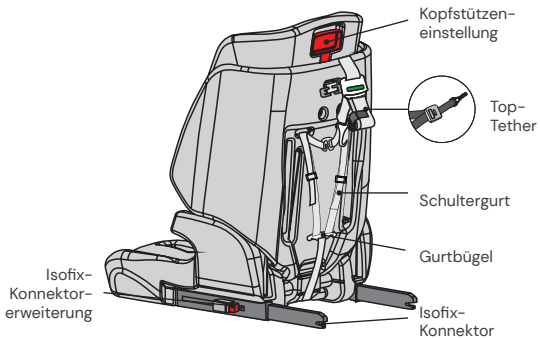
- Bitte lesen Sie diese Anleitung vor der Verwendung sorgfältig durch, um die Sicherheit Ihres Kindes zu gewährleisten. Bewahren Sie die Anleitung auf. Die Nichtbeachtung der Anweisungen in diesem Handbuch kann zu schweren Verletzungen Ihres Kindes führen.
- Der Kindersitz kann mit dem eigenen 5-Punkt-Gurtsystem nur für Kinder unter einem Körpergewicht von 18 kg und einer Körpergröße bis 105 cm verwendet werden.
- Der Kindersitz kann NICHT mit dem 5-Punkt-Gurtsystem für Kinder über einem Körpergewicht von 18 kg und einer Körpergröße von über 105 cm verwendet werden.
- Der Kindersitz kann mit den Isofix-Konnektoren und dem Top-Tether Gurt vorwärtsgerichtet eingebaut werden. Wichtig: Benutzen Sie den Kinderautositz nicht, bevor das Alter des Kindes 15 Monate nicht überschritten hat.
- Für den Isofix-Einbau: Achten Sie darauf, das Handbuch des Autoherstellers zu lesen.
- Verwenden Sie keine anderen tragenden Berührungspunkte als diejenigen, die in der Anleitung beschrieben und in dem Kinderrückhaltesystem gekennzeichnet sind.
- Es wird empfohlen, den Kinderautositz auf dem Rücksitz des Fahrzeugs zu installieren.
- Verwenden Sie diesen Kinderautositz nicht zu Hause. Er wurde ausschließlich für den Gebrauch in einem Auto konzipiert.
- Lassen Sie Ihr Kind zu keiner Zeit unbeaufsichtigt in dem Sitz.
- Stellen Sie den rückwärtsgerichteten Kinderautositz nicht auf einen Vordersitz mit aktiviertem Airbag. Dies kann zu schweren Verletzungen oder Tod führen.
- Der Kindersitz muss ausgetauscht werden, wenn er bei einem Unfall starken Belastungen ausgesetzt war.
- Aus Sicherheitsgründen muss der Kinderautositz auch dann im Fahrzeug befestigt sein, wenn sich kein Kind im Kinderautositz befindet.
- Stellen Sie immer sicher, dass alle Gurte, die den Kinderautositz am Fahrzeug halten, festsitzen und alle Gurte, die das Kind zurückhalten, an den Körper des Kindes angepasst sind. Stellen Sie zudem sicher, dass die Gurte nicht verdreht sind.
- Gepäckstücke oder andere Gegenstände, die im Falle eines Zusammenstoßes Verletzungen verursachen können, müssen ordnungsgemäß gesichert werden.
- Steife Gegenstände und Kunststoffteile eines Kinderrückhaltesystems müssen so platziert und installiert sein, dass sie nicht von einem beweglichen Sitz oder einer Fahrzeugtür eingeklemmt werden können.
- Es ist wichtig, dass tiefsitzende Gurte das Becken des Kindes fest fixieren. Um das Sturzrisiko zu vermeiden, sollte Ihr Kind immer angeschnallt sein.
- Es ist gefährlich, ohne Zustimmung der zuständigen Instanz Änderungen oder Ergänzungen am Produkt vorzunehmen. Die Nichtbeachtung der Installationsanweisungen des Herstellers des Kinderrückhaltesystems birgt ebenfalls Gefahren für die Sicherheit Ihres Kindes.
- Dieser Kindersitz wurde für Kinder mit einer maximalen Körpergröße von 150 cm konzipiert. Überlasten Sie niemals den Kindersitz, indem Sie mehr als ein Kind oder zusätzliche Lasten darin transportieren.
- Die Kinderrückhalteeinrichtung darf nicht ohne den Sitzbezug verwendet werden.
- Der Sitzbezug darf nicht durch einen anderen als den vom Hersteller empfohlenen ersetzt werden, da dieser Sitzbezug ein fester Bestandteil der Rückhalteleistung ist.

## SITZTEILE

### Vorderansicht



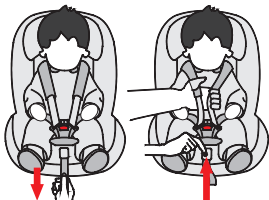
### Rückansicht



## VERWENDUNG DES KINDERAUTOSITZES

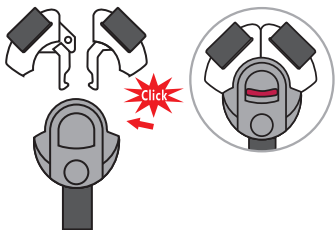
### Einstellung des Gurts

- Um den Gurt zu lösen, drücken Sie mit einer Hand den Knopf zur Gurtverstellung im Sitzbereich. Halten Sie das Gurtschloss mit der anderen Hand und lockern Sie die angebrachten Gurte vorsichtig.
- Ziehen Sie an der vorderen Einstelllasche, um die Gurte straffzuziehen. Achten Sie darauf, dass die Riemen nicht verdreht sind.



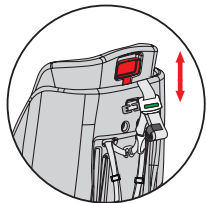
### Öffnen/Schließen des Gurts

- Um den Gurt zu entriegeln, drücken Sie den Knopf des Gurtschlösses, ziehen Sie die Schnallenzungen heraus und trennen Sie diese.
- Um den Gurt zu verriegeln, verbinden Sie zuerst die beiden Schnallenzungen und stecken Sie diese zusammen in das Gurtschloss.



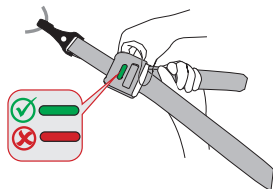
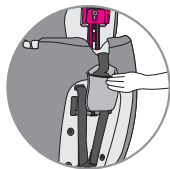
### Einstellung der Kopfstütze

- Lösen Sie den Gurt und ziehen Sie den Hebel zur Einstellung der Kopfstütze auf der Rückseite des Kinderautositzes. Bewegen Sie die Kopfstütze, bis sie in der richtigen Höhe einrastet.
- Achten Sie darauf, dass die Schultergurte knapp über den Schultern Ihres Kindes aus dem Kinderautositz geführt werden.
- Lassen Sie den Hebel los und stellen Sie sicher, dass die Kopfstütze eingearstet ist.



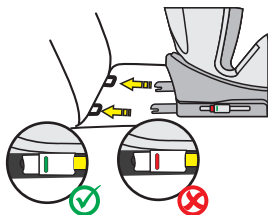
## Top-Tether für Größenklasse 76–105 cm

- Nehmen Sie den Top-Tether aus der Aufbewahrungstasche.
- Um den Top-Tether zu lösen, drücken Sie mit einer Hand den grauen Knopf und ziehen Sie mit der anderen Hand die Seite des Gurtankers auf die erforderliche Länge.
- Um den Top-Tether zu befestigen, hängen Sie den Anker an den Befestigungspunkt am Autositz und ziehen diesen so straff wie möglich. Die Anzeige wird erst grün, wenn der Gurt ausreichend gestrafft ist.
- Der Top-Tether Gurt ist nur für die Größenklasse 76–105 cm notwendig. In der Größenklasse 105–150 cm können Sie den Top-Tether Gurt wieder in der Aufbewahrungstasche verstauen.



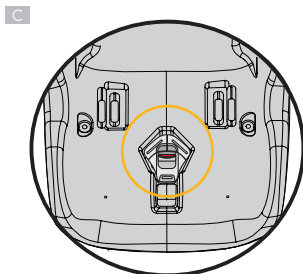
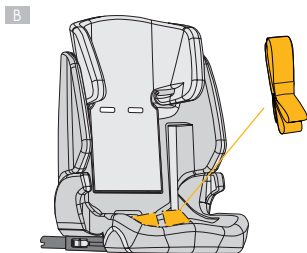
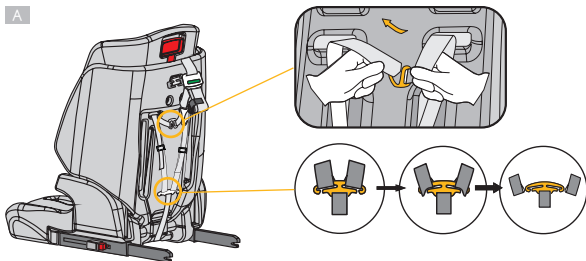
## Isofix-Konnektoren

- Drücken Sie beide seitlichen Isofix-Konnektorknöpfe, um die Isofix-Konnektoren in der Länge auszufahren.
- Führen Sie die Isofix-Konnektoren zu den Isofix-Halterungen am Pkw-Autositz und lassen Sie diese einrasten.
- Schieben Sie den Kindersitz fest an die Rückenlehne des Autositzes. Achten Sie darauf, dass beide Isofix-Anzeigen auf Grün sind.



## Ausbauen des 5-Punkt-Gurts für Größenklasse 105–150 cm

- Lösen Sie den Gurt.
- Fädeln Sie die Schultergurte sowie die Schulterpolster aus ihren Metallbügeln auf der Rückseite des Kinderautositzes und führen Sie diese durch den Kinderautositz auf die Vorderseite hindurch (Abb. A).
- Entfernen Sie die Schulterpolster sowie die Gurtschlossungen vom Gurt.
- Falten Sie den Gurt zusammen, sodass er hinter dem Bezug in der Mulde an der Rückenlehne aufbewahrt werden kann. (Abb. B)
- Entfernen Sie das Gurtschlosspolster und fädeln Sie das Gurtschloss durch den Schlitz im Bezug. Klicken Sie die davor entfernten Gurtschlossungen in das Gurtschloss hinein.
- Verstauen Sie das Gurtschloss samt Gurtschlossungen in der im Sitzbereich vorgesehenen Mulde (Abb. C).
- Bewahren Sie alle entfernten Teile gut auf.

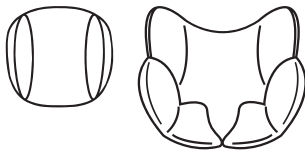


(Beispielabbildungen)



## Kopfpolster & Komforteinlage

- Das Kopfpolster und die Komforteinlage sind für Kinder mit einer Körpergröße von 76–87 cm vorgesehen.
- Bitte entnehmen Sie die jeweilige Einlage, sobald Ihr Kind die genannte Körpergröße überschritten hat.



## REINIGUNG

Um eine lange Nutzungsdauer Ihres Kinderautositzes zu gewährleisten, verwenden Sie keine Lösungsmittel, Scheuermittel oder aggressive Reinigungsmittel zur Reinigung des Kinderautositzes. Überprüfen Sie nach jedem Waschgang die Beständigkeit des Stoffes und der Nähte. Beim Waschen des Stoffs sind die Anweisungen auf dem Etikett (siehe unten) sorgfältig zu befolgen.



Waschen bei 30 °C,  
Schonwaschgang



NICHT  
bügeln



NICHT  
bleichen



NICHT  
chemisch reinigen



Trommeltrocknen bei  
niedriger Temperatur

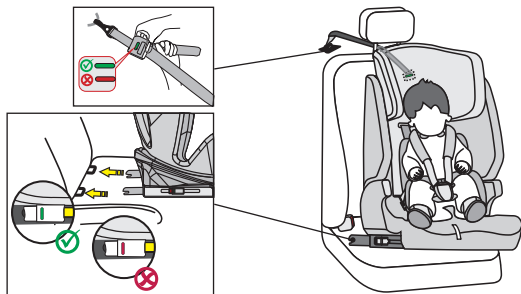
## INSTANDHALTUNG

Überprüfen Sie regelmäßig den Zustand des Produkts auf mögliche Schäden. Im Schadensfall darf der Kinderautositz nicht mehr verwendet werden und ist außerhalb der Reichweite von Kindern aufzubewahren.

Bei Fragen und Problemen wenden Sie sich bitte an den  
Osann Kundendienst unter +49 (0)7731 970077.

## EINBAU DES KINDERAUTOSITZES

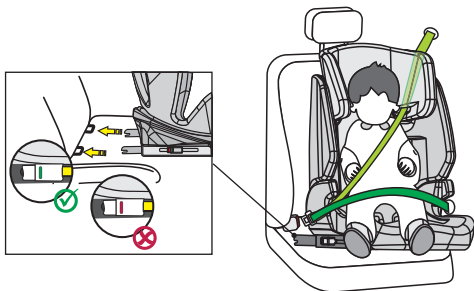
### 1) Größenklasse 76–105 cm, mind. 15 Monate, max. 18 kg, vorwärtsgerichtet



#### ACHTUNG: ERST VERWENDEN AB EINEM ALTER DES KINDES VON 15 MONATEN.

1. Drücken Sie beide seitlichen Isofix-Konnetorknöpfe, um die Isofix-Konnetoren in der Länge auszufahren.
2. Führen Sie die Isofix-Konnetoren zu den Isofix-Halterungen am Pkw-Autositz und lassen Sie diese einrasten.
3. Schieben Sie den Kindersitz fest an die Rückenlehne des Autositzes. Achten Sie darauf, dass beide Isofix-Anzeigen auf Grün umschalten.
4. Nehmen Sie den Top-Tether aus seiner Aufbewahrungstasche und ziehen Sie diesen auf die volle Länge aus.
5. Haken Sie den Top-Tether am entsprechenden Haken in Ihrem Auto ein (z.B. Rückseite des Autositzes oder im Kofferraum. Beachten Sie hier bitte die Bedienungsanleitung Ihres Autos).
6. Straffen Sie nun den Top-Tether, bis die Anzeige am Top-Tether grün anzeigt.
7. Lösen Sie die Gurtschnalle des Kindersitzes und legen Sie die Gurte auf die Außenseite des Sitzes.
8. Setzen Sie Ihr Kind in den Kindersitz.
9. Stellen Sie die Höhe der Kopfstütze wie zuvorgehend beschrieben ein.
10. Schließen Sie die Gurtschnalle wieder, bis ein Klicken zu hören ist.
11. Ziehen Sie an der vorderen Einstelllasche, um die Gurte straffzuziehen. Achten Sie darauf, dass die Riemen nicht verdreht sind.

## 2) Größenklasse 105–150 cm, vorwärtsgerichtet

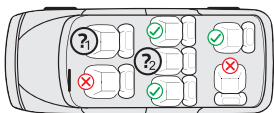


1. Der 5-Punkt-Gurt des Kindersitzes muss wie zuvorgehend beschrieben ausgebaut werden. Der Top-Tether Gurt muss wieder gelöst und in seiner Aufbewahrungstasche verstaut werden. Diese werden in dieser Größenklasse nicht benötigt.
2. Drücken Sie beide seitlichen Isofix-Konnektorknöpfe, um die Isofix-Konnektoren in der Länge auszufahren.
3. Führen Sie die Isofix-Konnektoren zu den Isofix-Halterungen am Autositz und lassen Sie diese einrasten.
4. Schieben Sie den Kindersitz fest an die Rückenlehne des Autositzes. Achten Sie darauf, dass beide Isofix-Anzeigen auf Grün umschalten.
5. Fädeln Sie den Diagonalgurt des 3-Punkt-Gurtes des Pkws durch die Diagonalgurtführung an der Kopfstütze des Kindersitzes.
6. Setzen Sie Ihr Kind in den Kindersitz.
7. Stellen Sie die Höhe der Kopfstütze so ein, dass der Kopf des Kindes vollständig in der Kopfstütze liegt und der Diagonalgurt durch die Gurtführung auf Höhe der Schultern des Kindes herauskommt.
8. Schließen Sie die Gurtschnalle des 3-Punkt-Gurts, bis ein Klicken zu hören ist.
9. Achten Sie darauf, dass sowohl der Diagonalgurt als auch der Beckengurt durch die zweite Beckengurtführung (unterhalb der Armlehne) am Kindersitz verläuft, welche zum Gurtschloss des Autos gerichtet ist.
10. Ziehen Sie am Diagonalgurt, um diesen straff zu ziehen. Achten Sie darauf, dass die Gurte nicht verdreht sind.

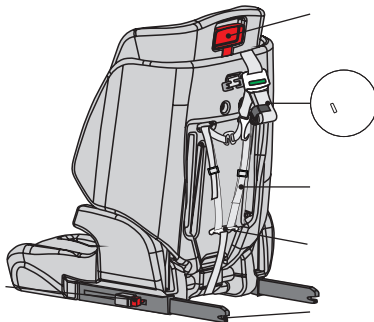
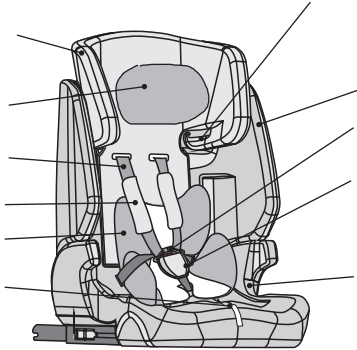
### Einbau ohne Isofix:

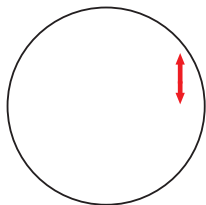
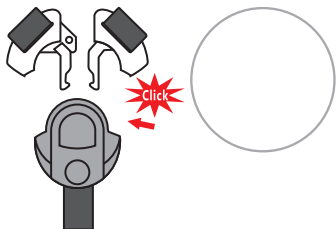
Alternativ kann der Kindersitz in der Größenklasse 105–150 cm auch nur mit dem 3-Punkt-Gurt montiert werden. Eine Verbindung mit den Isofix-Konnektoren ist nicht zwingend notwendig, aber empfohlen.



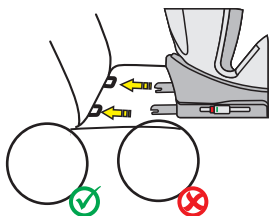
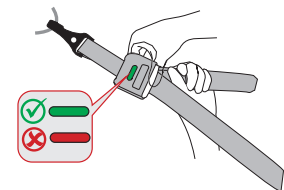
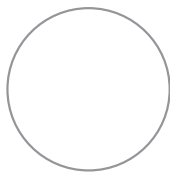


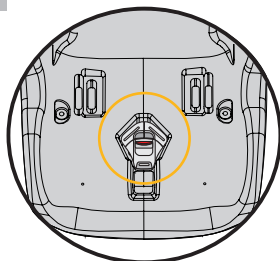
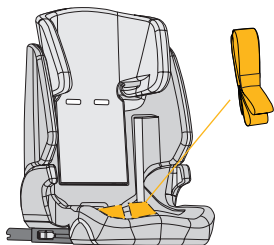
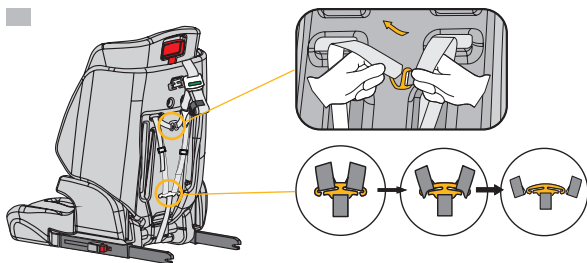


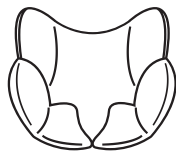
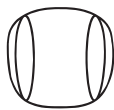


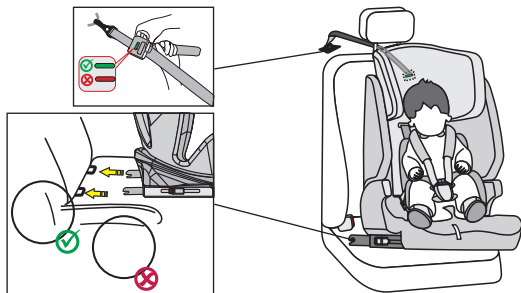


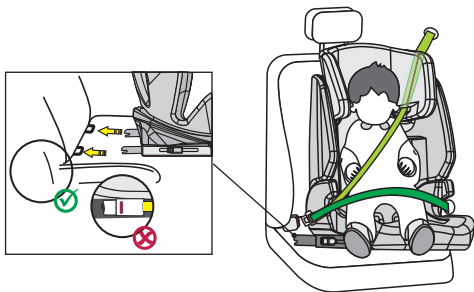




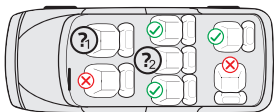






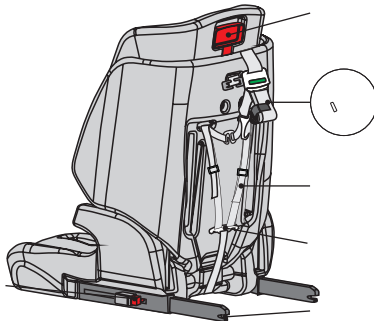
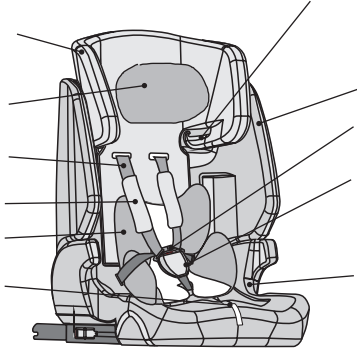


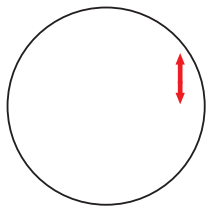
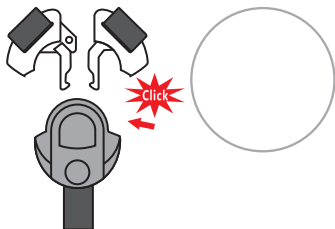


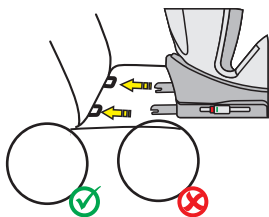
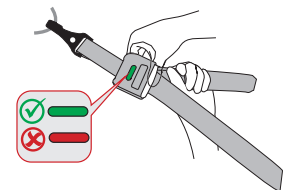
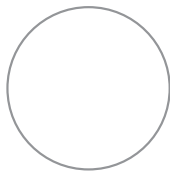


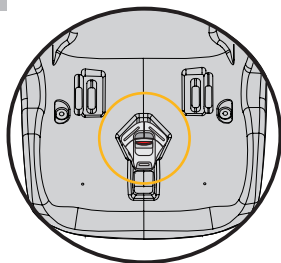
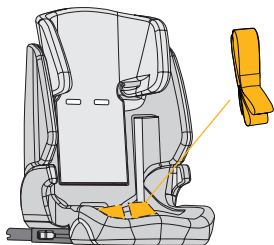
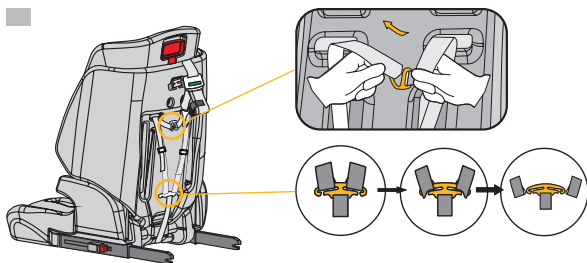


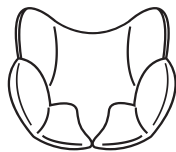
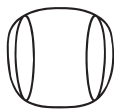


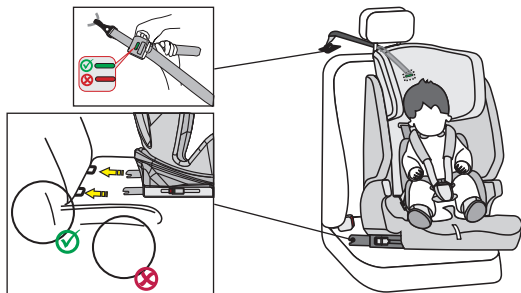


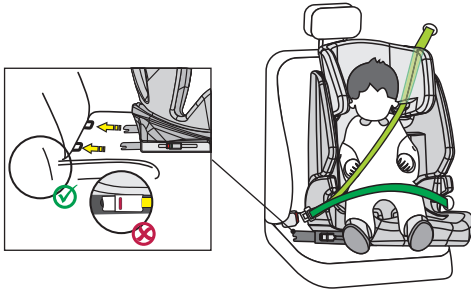






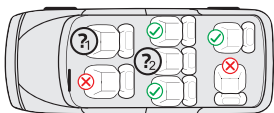




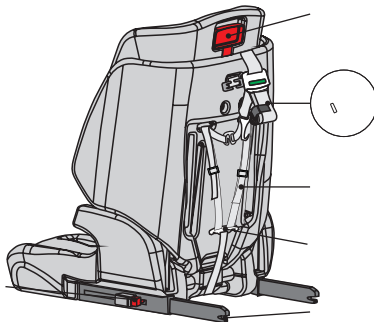
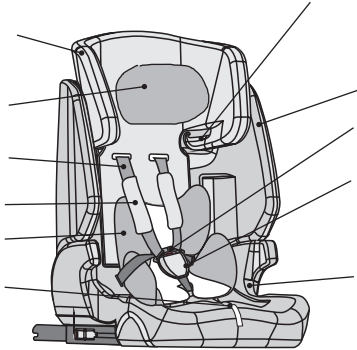


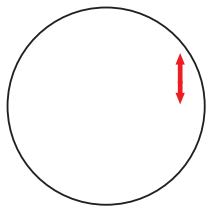
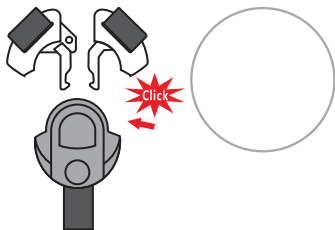


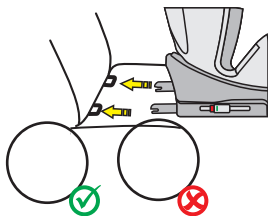
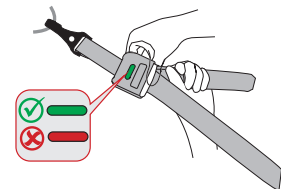
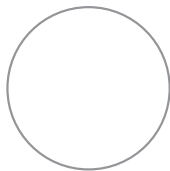


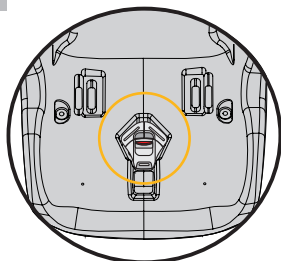
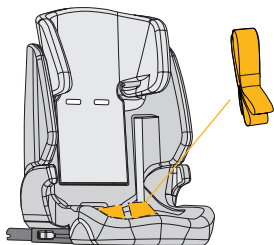
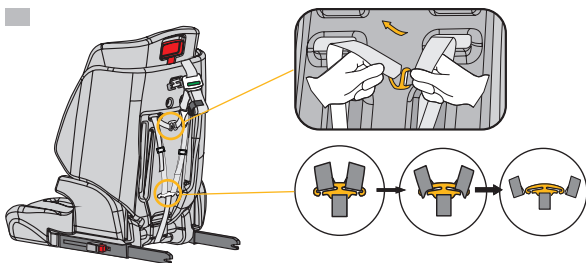


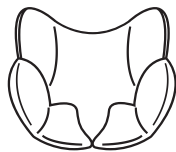
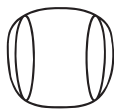


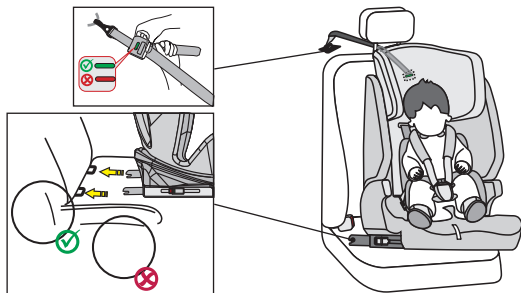




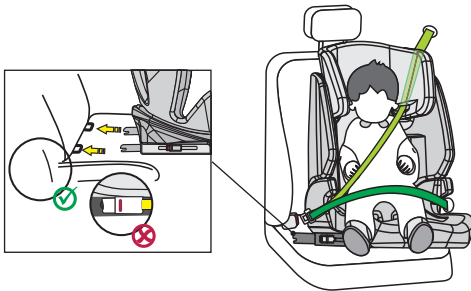














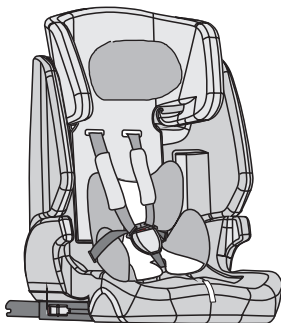


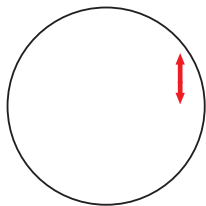
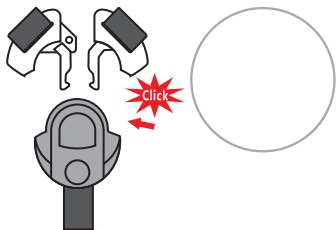
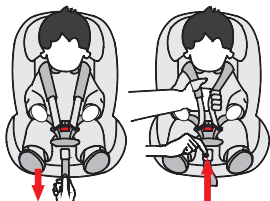
## WAARSCHUWING

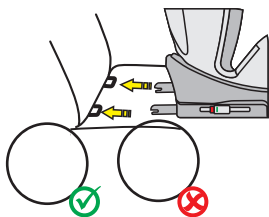
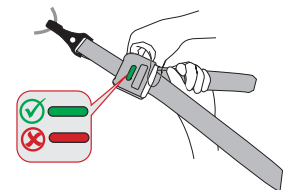
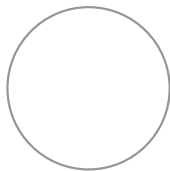
- Lees deze handleiding voor gebruik zorgvuldig door, om de veiligheid van uw kind te waarborgen. Bewaar deze handleiding. Niet-inachtneming van de aanwijzingen in deze handleiding kan leiden tot ernstig letsel bij uw kind.
- Het autostoeltje kan met het eigen 5-puntsgordelsysteem alleen voor kinderen onder een lichaamsgewicht van 18 kg en een lichaamslengte tot 105 cm worden gebruikt.
- Het autostoeltje kan met het 5-puntsgordelsysteem NIET voor kinderen met een lichaamsgewicht van meer dan 18 kg en een lichaamslengte van meer dan 105 cm worden gebruikt.
- Het autostoeltje kan met de Isofix-connectoren en de Top-Tether-gordel voorwaarts gericht worden gemonteerd. Belangrijk: Gebruik het autostoeltje niet voordat het kind ouder is dan 15 maanden.
- Voor Isofix-montage: Lees de handleiding van de autofabrikant door.
- Gebruik geen andere dragende contactpunten dan de in de handleiding beschreven en in het kinderbeveiligingssysteem aangeduide contactpunten.
- Het wordt aanbevolen om het autostoeltje op de achterbank van de auto te plaatsen.
- Gebruik dit autostoeltje niet thuis. Het is uitsluitend ontworpen voor gebruik in de auto.
- Laat uw kind op geen enkel moment zonder toezicht in het stoeltje.
- Bevestig het achterwaarts gerichte autostoeltje niet op een voorstoel met geactiveerde airbag. Dit kan ernstig of zelfs dodelijk letsel tot gevolg hebben.
- Het autostoeltje moet worden vervangen als het bij een ongeval blootgesteld is aan sterke belastingen.
- Om veiligheidsredenen moet het autostoeltje ook in de auto bevestigd zijn, als er geen kind op het autostoeltje zit.
- Zorg er altijd voor dat alle bevestigingspunten waarmee het autostoeltje in de auto is bevestigd goed vastzitten en dat alle gordels die het kind beveiligen, aan het lichaam van het kind aangepast zijn. Zorg er ook voor de gordels niet verdraaid zijn.
- Bagage of andere voorwerpen die bij een botsing letsel kunnen veroorzaken, moeten correct worden vastgemaakt.
- Stijve voorwerpen en kunststof onderdelen van een kinderbeveiligingssysteem moeten zo zijn geplaatst en geïnstalleerd, dat ze niet klem kunnen raken door een beweegbare zitting of een portier.
- Het is belangrijk dat de onderste gordels het bekken van het kind goed vastzetten. Om een risico op vallen te voorkomen, moet uw kind altijd vastzitten in de gordel.
- Het is gevaarlijk om zonder toestemming van de verantwoordelijke instantie wijzigingen of uitbreidingen aan het product aan te brengen. Het niet opvolgen van de installatieaanwijzingen van de fabrikant van het kinderbeveiligingssysteem leidt eveneens tot gevaren voor de veiligheid van uw kind.
- Dit autostoeltje is ontworpen voor kinderen met een lichaamslengte van maximaal 150 cm. Overbelast het autostoeltje nooit door meer dan één kind of aanvullende lasten erin te voeren.
- Het kinderbeveiligingssysteem mag niet zonder de bekleding worden gebruikt.
- De bekleding mag niet worden vervangen door bekleding die niet door de fabrikant wordt aanbevolen, omdat deze een vast onderdeel van de beveiliging is.

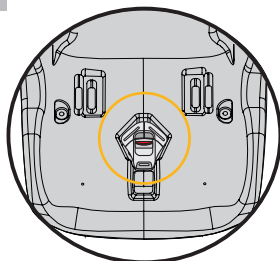
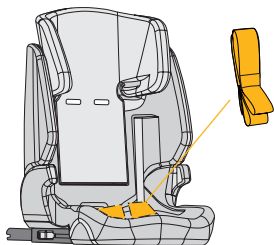
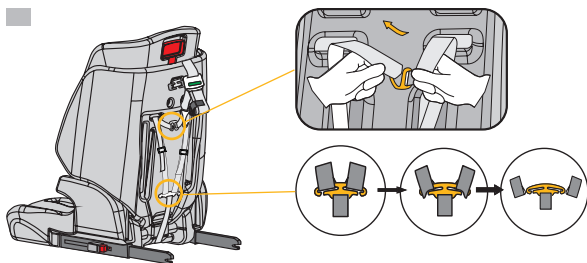
## ONDERDELEN AUTOSTOELTJE

Vooraanzicht

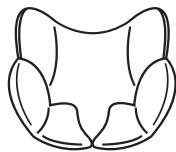






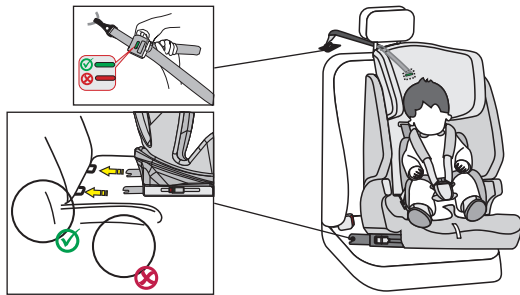






## MONTAGE VAN HET AUTOSTOELTJE

### 1) Lengteklasse 76-105 cm, min. 15 maanden, max. 18 kg, voorwaarts gericht



#### LET OP: PAS TE GEBRUIKEN VANAF EEN LEEFTIJD VAN 15 MAANDEN.

Druk de Isofix-connectorknoppen aan beide kanten in om de Isofix-connectoren in de lengte uit te schuiven.

Breng de Isofix-connectoren naar de Isofix-houders op de autostoel en laat ze vastklikken.

Duw het autostoeltje stevig tegen de rugleuning van de autostoel. Let erop dat beide Isofix-indicatoren groen worden.

Neem de Top-Tether uit de opbergtas en trek deze volledig uit.

Bevestig de Top-Tether aan de overeenkomstige haak in uw auto (bijv. achterkant van de autostoel of in de kofferruimte. Neem hierbij de gebruiksaanwijzing van uw auto in acht).

Span de Top-Tether nu tot de indicatie op de Top-Tether groen is.

Maak de gordelgesp van het autostoeltje los en leg de gordels op de buitenkant van het autostoeltje.

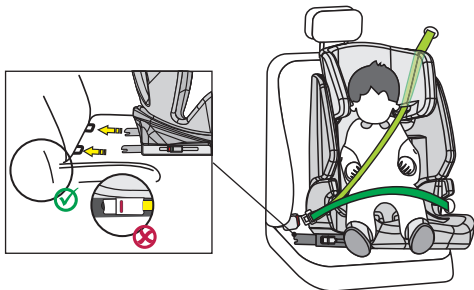
Plaats uw kind in het autostoeltje.

Stel de hoogte van de hoofdsteun in zoals eerder beschreven.

Sluit de gordelgesp weer, tot u een klik hoort.

Trek aan het voorste verstelrijtje, om de gordels strak te trekken. Let erop dat de gordels niet zijn verdraaid.

## 2) Lengteklasse 105–150 cm, voorwaarts gericht



De 5-punsgordel van het autostoeltje moet worden gedemonteerd zoals eerder beschreven.

De Top-Tether-gordel moet weer losgemaakt en in de opbergtas opgeborgen worden. Deze zijn niet nodig in deze lengteklasse.

Druk de Isofix-connectorknoppen aan beide kanten in om de Isofix-connectoren in de lengte uit te schuiven.

Breng de Isofix-connectoren naar de Isofix-houders op de autostoel en laat ze vastklikken.

Duw het autostoeltje stevig tegen de rugleuning van de autostoel. Let erop dat beide Isofix-indicatoren groen worden.

Haal de diagonale gordel van de 3-punsgordel van de auto door de diagonale gordelgeleiding aan de hoofdsteun van het autostoeltje.

Plaats uw kind in het autostoeltje.

Stel de hoogte van de hoofdsteun zo in, dat het hoofd van het kind volledig in de hoofdsteun rust en de diagonale gordel door de gordelgeleiding ter hoogte van de schouders van het kind naar buiten komt.

Sluit de gordelgesp van de 3-punsgordel, tot u een klik hoort.

Zorg ervoor dat zowel de diagonale gordel als de heupgordel door de tweede heupgordelgeleider (onder de armleuning) van het autostoeltje lopen, die naar het gordelslot van de auto is gericht.

Trek aan de diagonale gordel, om deze strak te trekken. Let erop dat de gordels niet zijn gedraaid.

### Montage zonder Isofix:

Als alternatief kan het autostoeltje in de lengteklasse 105–150 cm ook alleen met de 3-punsgordel worden gemonteerd. Een bevestiging met de Isofix-connectoren is niet absoluut noodzakelijk, maar wordt wel aanbevolen.

Gracias por elegir nuestra silla de coche Jazzi Isofix. Si necesita ayuda con este producto, diríjase a nuestro servicio de atención al cliente.

## USO

- Este producto es adecuado para niños con una altura de 76 a 150 cm.
- **La instalación en el sentido de la marcha para niños de 76 a 105 cm de altura y edad mínima de 15 meses** se realiza mediante conectores Isofix y el cinturón Top-Tether. Se sujeta al niño con el cinturón de 5 puntos del asiento infantil abrochado.
- **La instalación en el sentido de la marcha para niños de 105 a 150 cm de altura** se realiza con la ayuda de los conectores Isofix. El cinturón Top-Tether no es necesario en esta clase de estatura. La sujeción del niño se lleva a cabo con el cinturón de 3 puntos del automóvil. Como alternativa, el asiento infantil en la clase de estatura 105–150 también puede montarse solo con el cinturón de 3 puntos. La conexión con los conectores Isofix no es obligatoria, pero se recomienda.

## ATENCIÓN

UTILIZAR SOLO A PARTIR DE LOS 15 MESES DE EDAD.

## NOTA

NOTA (76–105 cm):

Este es un sistema de retención infantil i-Size. Está homologado según el Reglamento n.º 129 para su uso en asientos de vehículos "compatibles con i-Size", tal y como especifica el fabricante del vehículo en el manual de instrucciones. En caso de duda, póngase en contacto con el fabricante del sistema de retención infantil o con el distribuidor.

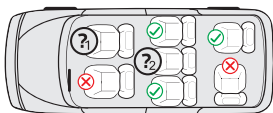
El sistema de retención infantil puede utilizarse en todos los asientos Isofix siempre que también haya un gancho de fijación para el Top-Tether.

NOTA (105–150 cm):

Se trata de un asiento elevador i-Size optimizado. Está homologado según el Reglamento n.º 129 para su uso principalmente en las "plazas de asiento i-Size" especificadas por los fabricantes de vehículos en el manual de instrucciones del vehículo. En caso de duda, póngase en contacto con el fabricante del sistema de retención infantil ampliado o con el distribuidor.

El asiento elevador i-Size optimizado también puede utilizarse en todos los asientos de la categoría "universal", siempre que no existan problemas de compatibilidad con el interior del vehículo.

En caso de duda, póngase en contacto con el fabricante del asiento para automóvil o con el distribuidor.



1. y 2.:

76-105 cm: Solo si se dispone de conectores Isofix y de un gancho de sujeción para el Top-Tether.  
 105-150 cm: Solo si hay, al menos, un cinturón de seguridad de 3 puntos conforme a ECE R16 disponible. Si existen conectores Isofix, también pueden utilizarse de manera adicional. No está permitido asegurar al niño únicamente con un cinturón de 2 puntos.

La siguiente tabla proporciona información sobre los dispositivos y métodos de fijación:

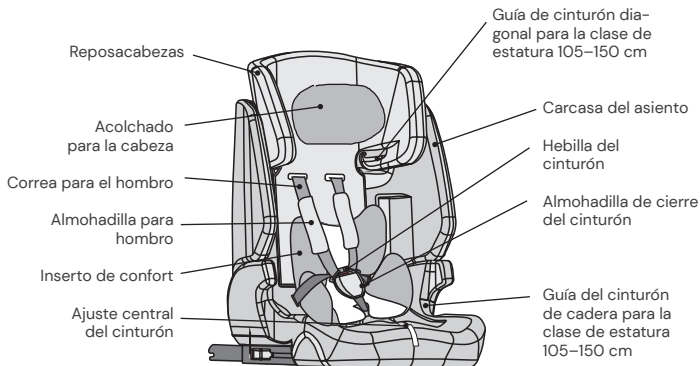
Clase de estatura	Sentido de montaje	Instalación	Tipo	Protección del niño
76-105 cm	En el sentido de la marcha	Conectores Isofix y Top-Tether	i-Size	Cinturón de 5 puntos del asiento infantil
105-150 cm	En el sentido de la marcha	Conectores Isofix y cinturón de seguridad de 3 puntos	Asiento elevador i-Size	Cinturón de 3 puntos del coche
105-150 cm	En el sentido de la marcha	Cinturón de 3 puntos del coche	Asiento elevador i-Size	Cinturón de 3 puntos del coche

## ADVERTENCIA

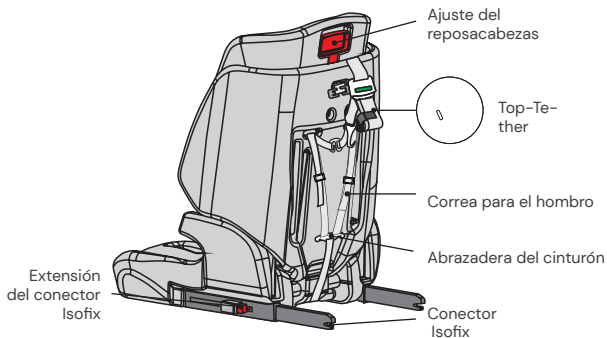
- Lea atentamente estas instrucciones antes de utilizarlo para garantizar la seguridad de su hijo. Conserve estas instrucciones. El incumplimiento de las instrucciones de este manual puede resultar en lesiones graves para su hijo.
- El asiento infantil puede utilizarse con el sistema propio de cinturones de 5 puntos solo para niños de menos de 18 kg de peso y 105 cm de estatura.
- El asiento infantil NO puede utilizarse con el sistema de cinturón de 5 puntos para niños con un peso corporal superior a 18 kg y una estatura superior a 105 cm.
- El asiento infantil puede instalarse en el sentido de la marcha con los conectores Isofix y el cinturón Top-Tether. Importante: No utilice el asiento infantil para automóvil hasta que el niño cumpla 15 meses.
- Para la instalación Isofix: Asegúrese de leer el manual del fabricante del vehículo.
- No utilice puntos de contacto de carga distintos a los descritos en las instrucciones y marcados en el sistema de retención infantil.
- Se recomienda instalar el asiento infantil en el asiento trasero del vehículo.
- No utilice este asiento infantil en casa. Ha sido diseñado exclusivamente para usar en un coche.
- Nunca deje a su hijo sin vigilancia en el asiento.
- No coloque el asiento infantil a contramarcha en un asiento delantero con el airbag activado. Esto puede provocar lesiones graves o la muerte.
- El asiento infantil debe sustituirse si ha sido sometido a cargas pesadas en caso de un accidente.
- Por razones de seguridad, el asiento infantil también debe estar fijado al vehículo, aunque no haya ningún niño en el asiento infantil.
- Asegúrese siempre de que todos los cinturones que sujetan el asiento infantil al vehículo estén bien apretados y que todos los cinturones que sujetan al niño estén adaptados a su cuerpo. Asegúrese también de que los cinturones no estén retorcidos.
- Las piezas de equipaje u otros objetos que puedan causar lesiones en caso de colisión deben estar debidamente asegurados.
- Los objetos rígidos y las piezas de plástico de un sistema de retención infantil se deben colocar e instalar de forma que no puedan quedar atrapados por un asiento móvil o una puerta del vehículo.
- Es importante que los cinturones situados más abajo aseguren firmemente la pelvis del niño. Para evitar el riesgo de caídas, su hijo debe tener siempre puesto el cinturón de seguridad.
- Es peligroso realizar cambios o adiciones al producto sin el consentimiento de la autoridad competente. El incumplimiento de las instrucciones de instalación del fabricante del sistema de retención infantil también conlleva riesgos para la seguridad de su hijo.
- Este asiento infantil está diseñado para niños con una altura máxima de 150 cm. No sobrecargue nunca el asiento infantil llevando más de un niño o cargas adicionales en él.
- El sistema de retención infantil no debe utilizarse sin la funda del asiento.
- La funda del asiento no debe sustituirse por otra que no sea la recomendada por el fabricante, esta es una parte integral del rendimiento de la retención.

## PIEZAS DEL ASIENTO

### Vista frontal



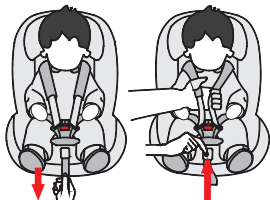
### Vista trasera



## USO DEL ASIENTO INFANTIL PARA AUTOMÓVIL

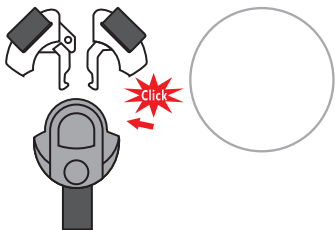
### Ajustar el cinturón

- Para soltar el cinturón, presione el botón de ajuste del cinturón de la zona del asiento con una mano. Sujete la hebilla del cinturón con la otra mano y afloje con cuidado las correas que lo sujetan.
- Tire de la lengüeta de ajuste frontal para apretar los cinturones. Asegúrese de que las correas no estén retorcidas.



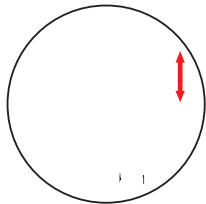
### Abrochar/desabrochar el cinturón

- Para desabrochar el cinturón, pulse el botón de la hebilla del mismo, saque las lengüetas de la hebilla y sepárelas.
- Para abrochar el cinturón, primero conecte las dos lengüetas de la hebilla del cinturón de seguridad e insértelas en la hebilla.



### Ajustar el reposacabezas

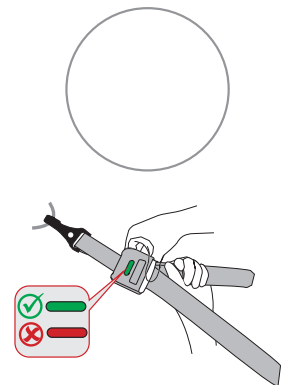
- Afloje el cinturón y tire de la palanca de ajuste del reposacabezas situada en el respaldo del asiento infantil. Mueva el reposacabezas hasta que encaje a la altura correcta.
- Asegúrese de que las correas de los hombros salgan del asiento infantil justo por encima de los hombros de su hijo.
- Suelte la palanca y asegúrese de que el reposacabezas esté encajado.





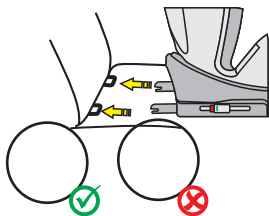
## Top-Tether para la clase de estatura 76–105 cm

- Saque el Top-Tether del bolsillo.
- Para soltar el Top-Tether, presione el botón gris con una mano y tire del lado del anclaje del cinturón hasta la longitud deseada con la otra mano.
- Para fijar el Top-Tether, cuelgue el anclaje en el punto de fijación del asiento del coche y tire de él lo más fuerte posible. El indicador no estará verde hasta que se ajuste el cinturón lo suficiente.
- El cinturón Top-Tether solo es necesario para la clase de alturas 76–105 cm. En la clase de altura 105–150 cm, puede guardar el cinturón Top-Tether en la bolsa de almacenamiento.



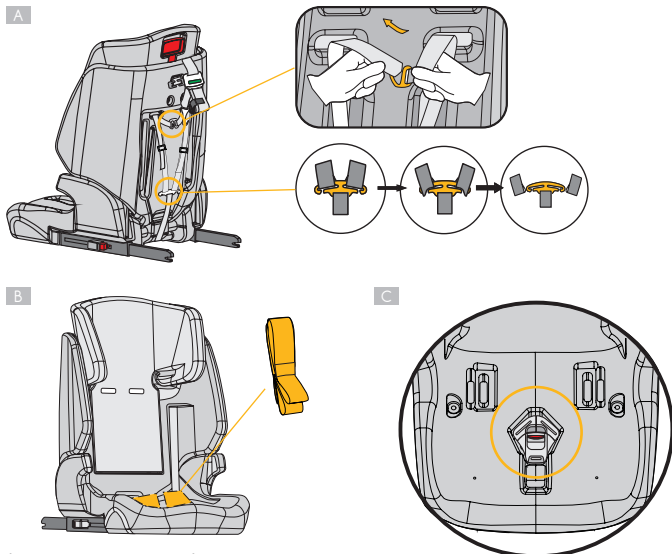
## Conectores Isofix

- Pulse los dos botones laterales del conector Isofix para ampliar la longitud de los conectores Isofix.
- Pase los soportes Isofix por los conectores Isofix del asiento del coche y encájelos.
- Empuje el asiento infantil firmemente contra el respaldo del asiento del coche. Asegúrese de que ambos indicadores Isofix estén en verde.



## Extensión del arnés de 5 puntos para la clase de estatura 105–150 cm

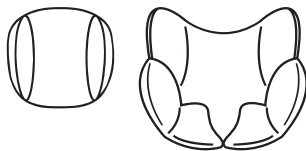
- Afloje el cinturón.
- Saque los cinturones para los hombros y las almohadillas para hombro de sus estribos metálicos en la parte posterior del asiento infantil y páselos a la parte delantera a través del asiento infantil. (Fig. A)
- Retire las almohadillas para los hombros y las lengüetas de la hebilla del cinturón.
- Pliegue el cinturón de manera que se pueda guardar detrás de la funda en el hueco del respaldo. (Fig. B)
- Retire la almohadilla de cierre del cinturón y pase la hebilla por la ranura de la funda. Encaje las lengüetas de la hebilla del cinturón retiradas anteriormente en la hebilla del cinturón. (Fig. C)
- Guarde la hebilla del cinturón junto con las lengüetas de la hebilla en el hueco previsto en la zona del asiento (fig. C).
- Mantenga todas las piezas desmontadas en un lugar seguro.



(Ilustraciones de ejemplo)

## Acolchado para la cabeza e inserto de confort

- El acolchado para la cabeza y el inserto de confort están diseñados para niños con una estatura de 76 a 87 cm.
- Por favor, retire el inserto respectivo en cuanto su hijo haya superado la estatura indicada.



## LIMPIEZA

Para garantizar una larga vida útil de su asiento infantil de coche, no utilice disolventes ni productos de limpieza abrasivos o agresivos para limpiarlo. Compruebe la resistencia del tejido y de las costuras después de cada lavado. Cuando lave el tejido, siga cuidadosamente las instrucciones de la etiqueta (véase a continuación).



Lavar a 30 °C,  
ciclo de lavado delicado



NO  
planchar



NO  
utilizar lejía



NO  
limpiar en seco



Secado en secadora a  
baja temperatura

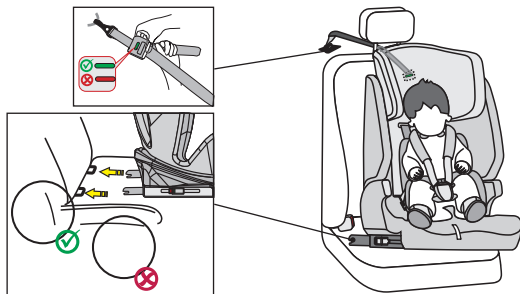
## MANTENIMIENTO

Compruebe regularmente el estado del producto para detectar posibles daños. En caso de daños, el asiento infantil no debe seguir utilizándose y debe guardarse fuera del alcance de los niños.

Si tiene alguna duda o problema, póngase en contacto con el  
**Servicio de atención al cliente de Osann: +49 (0)7731 970077.**

## INSTALACIÓN DEL ASIENTO INFANTIL

1) Clase de estatura 76–105 cm, mín. 15 meses, máx. 18 kg, en el sentido de la marcha



**ATENCIÓN: UTILIZAR SOLO A PARTIR DE LOS 15 MESES DE EDAD.**

Pulse los dos botones laterales del conector Isofix para ampliar la longitud de los conectores Isofix.

Pase los soportes Isofix por los conectores Isofix del asiento del coche y encájelos.

Empuje el asiento infantil firmemente contra el respaldo del asiento del coche. Asegúrese de que ambos indicadores Isofix cambien a verde.

Saque el anclaje superior de la bolsa de almacenamiento y extiéndalo por completo.

Enganche el Top-Tether al gancho correspondiente del automóvil (por ejemplo, en la parte trasera del asiento del automóvil o en el maletero). Tenga en cuenta el manual de instrucciones de su vehículo).

Tense el Top-Tether hasta que el indicador del Top-Tether esté en verde.

Suelte la hebilla del asiento infantil y coloque los cinturones en la parte exterior del asiento.

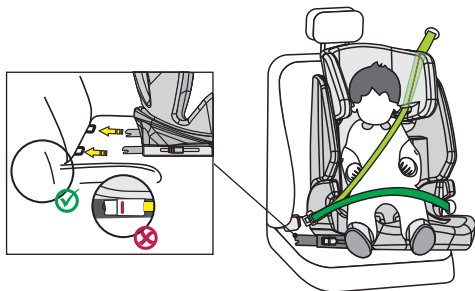
Coloque al niño en el asiento infantil.

Ajuste la altura del reposacabezas como se ha descrito anteriormente.

Cierre de nuevo la hebilla del cinturón hasta que encaje de forma audible.

Tire de la lengüeta de ajuste frontal para apretar los cinturones. Asegúrese de que las correas no estén retorcidas.

## 2) Estatura 105–150 cm, en el sentido de la marcha



El cinturón de 5 puntos del asiento infantil para el automóvil debe desmontarse como se ha descrito anteriormente. El cinturón Top-Tether debe volver a separarse y guardarse en su bolsa de almacenamiento. Estos no son necesarios en esta clase de estatura.

Pulse los dos botones laterales del conector Isofix para ampliar la longitud de los conectores Isofix.

Pase los conectores Isofix por los soportes Isofix del asiento del coche y encájelos en su sitio. Empuje el asiento infantil firmemente contra el respaldo del asiento del coche. Asegúrese de que ambos indicadores Isofix cambien a verde.

Pase el cinturón diagonal del cinturón de 3 puntos del automóvil por la guía del cinturón diagonal del reposacabezas del asiento infantil para el automóvil.

Coloque al niño en el asiento infantil.

Ajuste la altura del reposacabezas de manera que la cabeza del niño quede completamente dentro del reposacabezas y el cinturón diagonal salga por la guía del cinturón a la altura de los hombros del niño.

Cierre la hebilla del cinturón de 3 puntos hasta que oiga un clic.

Asegúrese de que tanto el cinturón diagonal como el de la pelvis pasen por la segunda guía del cinturón de la pelvis (debajo del reposabrazos) del asiento infantil de coche, que está orientado hacia la hebilla del cinturón de seguridad del automóvil.

Tire del cinturón diagonal para apretarlo firmemente. Asegúrese de que los cinturones no estén retorcidos.

### Instalación sin Isofix:

Como alternativa, el asiento infantil en la clase de estatura 105–150 también puede montarse solo con el cinturón de 3 puntos. La conexión con los conectores Isofix no es obligatoria, pero se recomienda.





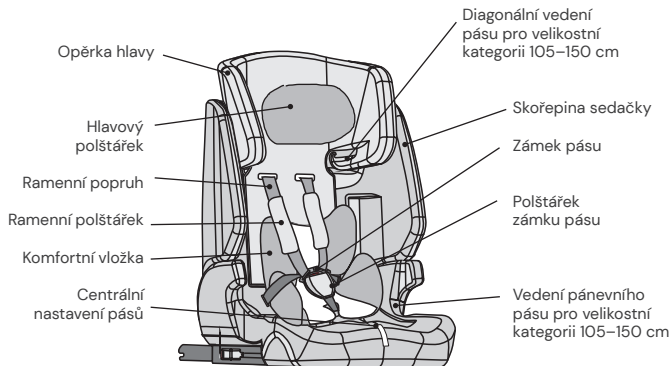
## UPOZORNĚNÍ

- Pro zajištění bezpečnosti svého dítěte si před použitím pečlivě přečtěte tento návod. Návod si uschovejte. Nedodržení pokynů uvedených v této příručce může způsobit vážná zranění vašeho dítěte.
- Dětská sedačka se může používat s vlastním pětibodovým pásovým systémem jen pro děti s hmotností do 18 kg a tělesnou výškou do 105 cm.
- Dětská sedačka se NESMÍ používat s pětibodovým pásovým systémem pro děti s hmotností nad 18 kg a tělesnou výškou nad 105 cm.
- Dětskou sedačku lze instalovat po směru jízdy pomocí konektorů Isofix a pásu Top Tether. Důležité: Nepoužívejte dětskou autosedačku, pokud je dítě mladší 15 měsíců.
- Pro instalaci pomocí systému Isofix: Nezapomeňte si přečíst příručku výrobce vozidla.
- Nepoužívejte žádná jiná nosná styčná místa než ta, která jsou popsána v návodu a jsou vyznačena v dětském zádržném systému.
- Doporučuje se instalovat dětskou autosedačku na zadním sedadle vozidla.
- Nepoužívejte tuto dětskou autosedačku doma. Byla navržena výhradně k použití ve vozidle.
- Nikdy nenechávejte své dítě v sedačce bez dozoru.
- Neumisťujte dětskou autosedačku proti směru jízdy na přední sedadlo s aktivovaným airbagem. Jinak by mohlo dojít k těžkým poraněním nebo usmrcení.
- Pokud byla dětská autosedačka při nehodě silně namáhána, je nutné ji vyměnit.
- Z bezpečnostních důvodů musí být dětská autosedačka ve vozidle upevněna i tehdy, když v dětské autosedačce nesedí žádné dítě.
- Vždy se ujistěte, že všechny pásy, kterými je dětská autosedačka připevněna k vozidlu, jsou pevně upnuté, a že všechny pásy, kterými je dítě připoutáno, jsou přizpůsobeny tělu dítěte. Dále se ujistěte, že pásy nejsou překroucené.
- Zavazadla nebo jiné předměty, které by mohly způsobit zranění v případě nárazu, musí být řádně zajištěny.
- Pevné předměty a plastové části dětského zádržného systému musí být umístěny a instalovány tak, aby nemohly být zachyceny pohyblivým se sedadlem nebo dveřmi vozidla.
- Je důležité, aby dole vedené pásy pevně fixovaly pánev dítěte. Aby se eliminovalo riziko pádu, mělo by být vaše dítě vždy připoutáno.
- Je nebezpečné provádět změny nebo dodatečné úpravy na výrobku bez souhlasu příslušné instituce. Stejně tak dochází k ohrožení bezpečnosti vašeho dítěte při nedodržení instalačních pokynů výrobce dětského zádržného systému.
- Tato dětská sedačka byla navržena pro děti s maximální tělesnou výškou 150 cm. Nikdy nepřetěžujte dětskou sedačku přepravou více než jednoho dítěte nebo dalších břemen.
- Dětské zádržné zařízení se nesmí používat bez potahu sedačky.
- Potah sedačky nesmí být nahrazen jiným než tím, který doporučuje výrobce, protože je nedílnou součástí zádržného systému.

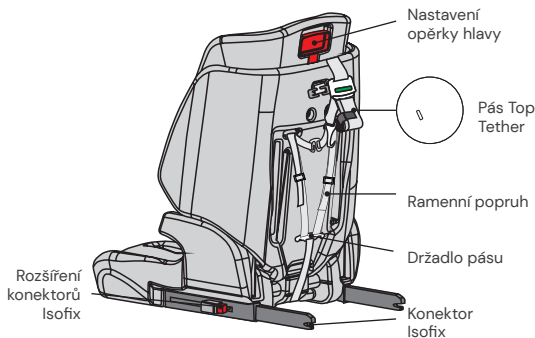


## ČÁSTI SEDAČKY

### Pohled zepředu



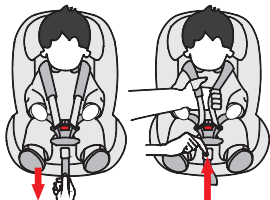
### Pohled zezadu



## POUŽITÍ DĚTSKÉ AUTOSEDAČKY

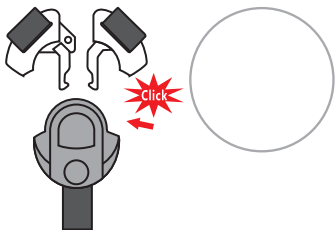
### Nastavení pásu

- Chcete-li pás uvolnit, jednou rukou stiskněte tlačítko pro seřízení pásu v sedačce. Druhou rukou držte zámek pásu a opatrně uvolněte upevněné pásy.
- Pro utažení pásů zatáhněte za přední seřizovací pásek. Dbejte na to, aby pásy nebyly překroucené.



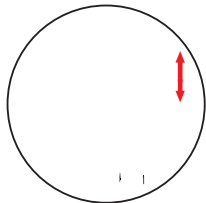
### Uvolnění/zapnutí pásu

- Chcete-li pás uvolnit, stiskněte tlačítko na zámku pásu, vytáhněte jazýčky přezky a rozpojte je.
- Chcete-li pás zapnout, nejprve spojte oba jazýčky přezky a poté je spolu vsuňte do zámků pásu.



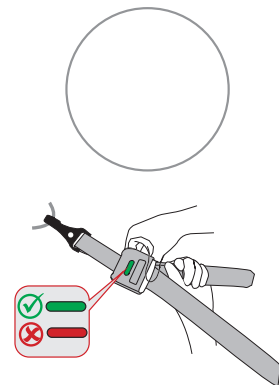
### Nastavení opěrky hlavy

- Uvolněte pás a zatáhněte za páčku pro nastavení opěrky hlavy na zadní straně dětské autosedačky. Posuňte opěrku hlavy do požadované výšky, v níž zacvakne.
- Dbejte na to, aby byly ramenní pásy vedeny z dětské autosedačky těsně nad rameny dítěte.
- Uvolněte páčku a ujistěte se, že opěrka hlavy zacvakla.



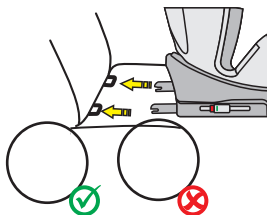
## Top Tether pro velikostní kategorii 76–105 cm

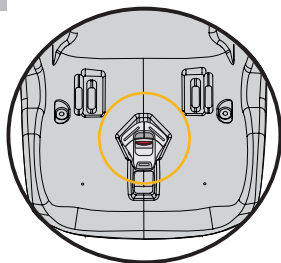
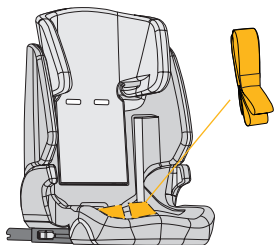
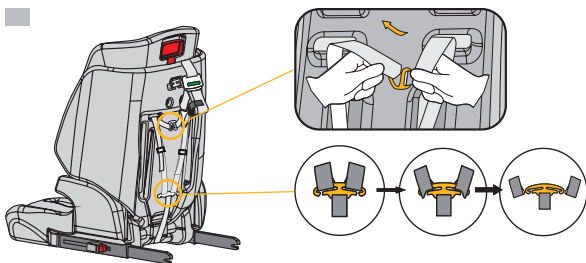
- Vyjměte pás Top Tether z úložné kapsy.
- Chcete-li pás Top Tether povolit, stiskněte jednou rukou šedé tlačítko a druhou rukou vytáhněte háček pásu do požadované délky.
- Chcete-li pás Top Tether upevnit, vložte háček do ukotvení na sedadle vozidla a pás co nejpevněji utáhněte. Zelená se na indikátoru objeví teprve po dostatečném natažení pásu.
- Pás Top Tether je nutný pouze pro velikostní kategorii 76–105 cm. V případě velikostní kategorie 105–150 cm můžete pás Top Tether uložit zpět do úložné kapsy.

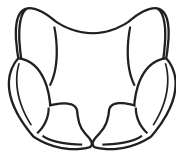


## Konektory Isofix

- Stiskněte obě boční tlačítka konektorů Isofix, aby se konektory Isofix podélně vysunuly.
- Zaveďte konektory Isofix k držákům Isofix v sedadle vozidla a zacvakněte je.
- Dětskou autosedačku silně zatlačte na zadní opěradlo sedadla. Ujistěte se, že jsou oba indikátory Isofix zelené.

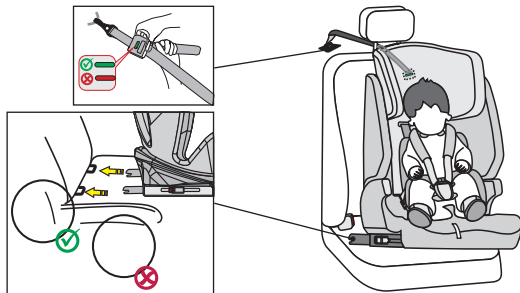






## INSTALACE DĚTSKÉ AUTOSEDAČKY

1) Velikostní kategorie 76–105 cm, min. 15 měsíců, max. 18 kg, orientace po směru jízdy



**POZOR: POUŽÍVEJTE POUZE PRO DĚTI VE VĚKU OD 15 MĚSÍCŮ.**

Stiskněte obě boční tlačítka konektorů Isofix, aby se konektory Isofix podélně vysunuly. Zaveďte konektory Isofix k držákům Isofix v sedadle vozidla a zacvakněte je.

Dětskou autosedačku silně zatlačte na zadní opěradlo sedadla. Ujistěte se, že oba indikátory Isofix jsou zelené.

Vyjměte pás Top Tether z úložné kapsy a natáhněte jej na plnou délku.

Pás Top Tether zahákněte za příslušný úchyt ve vozidle (např. na zadní straně sedadla automobilu nebo v zavazadlovém prostoru). Řiďte se přitom prosím instrukcemi z návodu k obsluze vozidla).

Napněte Top Tether tak, aby ukazatel na pásu Top Tether ukazoval zelenou barvu.

Uvolněte přezku pásu dětské autosedačky a položte pásy na vnější strany sedačky.

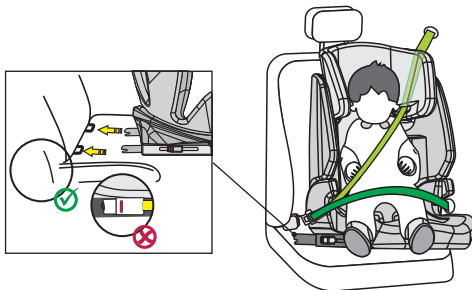
Posaďte své dítě do dětské autosedačky.

Nastavte výšku opěrky hlavy tak, jak bylo popsáno v předchozí části.

Znovu zajistěte přezku pásu, měli byste přitom slyšet zacvaknutí.

Pro utažení pásů zatáhněte za přední seřizovací pásek. Dbejte na to, aby pásy nebyly překroucené.

## 2) Velikostní kategorie 105–150 cm, orientace po směru jízdy



Pětibodový pás dětské autosedačky musí být vyjmut tak, jak je popsáno výše. Pás Top Tether se musí znovu uvolnit a složit do úložné kapsy, která je na něj určená. V této velikostní kategorii nejsou potřeba.

Stiskněte obě boční tlačítka konektorů Isofix, aby se konektory Isofix podélně vysunuly.

Zaveďte konektory Isofix k držákům Isofix v sedadle vozidla a zacvakněte je.

Dětskou autosedačku silně zatlačte na zadní opěradlo sedadla. Ujistěte se, že oba indikátory Isofix jsou zelené.

Provlékněte diagonální bezpečnostní pás tříbodového bezpečnostního pásu automobilu skrz diagonální vedení pásu na opěrce hlavy dětské autosedačky.

Posaďte své dítě do dětské autosedačky.

Nastavte výšku opěrky hlavy tak, aby hlava dítěte ležela zcela v opěrce hlavy a diagonální pás vycházel vedením pásu ve výšce ramen dítěte.

Zavřete přezku tříbodového pásu, uslyšíte zacvaknutí.

Ujistěte se, že diagonální i pánevní pás procházejí druhým vedením pánevního pásu (pod loketní opěrkou) na dětské autosedačce, které směřuje k přezce bezpečnostního pásu vozidla.

Zatáhněte za diagonální pás a napněte jej. Ujistěte se, že pásy nejsou překroucené.

### Instalace bez systému Isofix:

Případně lze dětskou autosedačku ve velikostní kategorii 105–150 cm instalovat pouze tříbodovým pásem. Připojení pomocí konektorů Isofix není nezbytně nutné, přesto ho doporučujeme.

Dziękujemy za wybór samochodowego fotelika dziecięcego Jazzi Isofix. Aby uzyskać pomoc w związku z niniejszym produktem, prosimy zwrócić się do naszego działu obsługi klienta.

## ZASTOSOWANIE

- Produkt jest przeznaczony dla dzieci o wzroście od 76 do 150 cm.
- **Montaż przodem do kierunku jazdy przy wzroście od 76 do 105 cm i minimalnego wieku 15 miesięcy** odbywa się za pomocą łączników Isofix i górnego pasa mocującego. Dziecko zapinane jest 5-punktowym pasem bezpieczeństwa samochodowego fotelika dziecięcego.
- **Montaż przodem do kierunku jazdy przy wzroście od 105 do 150 cm** odbywa się za pomocą łączników Isofix. W tym przedziale wzrostu górny pas mocujący nie jest wymagany. Dziecko jest zapinane 3-punktowym pasem bezpieczeństwa samochodu. Alternatywnie fotelik samochodowy dla dzieci w przedziale wzrostu 105-150 cm można również zamontować tylko za pomocą 3-punktowego pasa. Połączenie za pomocą łączników Isofix nie jest konieczne, ale zalecane.

## UWAGA

**STOSOWAĆ WYŁĄCZNIE DLA DZIECI W WIEKU POWYŻEJ 15 MIESIĘCY.**

## WSKAZÓWKA

### WSKAZÓWKA (76-105cm):

To jest system fotelika dziecięcego i-Size. Jest homologowany zgodnie z regulacją nr 129 do użytku w siedzeniach pojazdów „zgodnych z i-Size”, według zaleceń producenta pojazdu w instrukcji obsługi pojazdu. W razie wątpliwości należy zwrócić się do producenta systemu fotelika dziecięcego lub do sprzedawcy.

System fotelika dziecięcego można stosować na wszystkich siedzeniach Isofix, pod warunkiem, że dostępny jest również hak mocujący na górny pas mocujący.

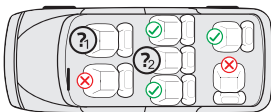
### WSKAZÓWKA (105-150cm):

Jest to zoptymalizowane podwyższenie siedziska dla dziecka i-Size. Jest dopuszczone zgodnie z regulacją nr 129 do użytku głównie na „siedzeniach i-Size” określonych przez producentów pojazdów w instrukcji obsługi pojazdu. W razie wątpliwości należy zwrócić się do producenta rozszerzonego systemu fotelika dziecięcego lub do sprzedawcy.

Zoptymalizowane podwyższenie siedziska dla dziecka i-Size można również stosować na wszystkich siedzeniach kategorii „uniwersalnej”, o ile nie jest to sprzeczne z wyposażeniem wnętrza pojazdu.



W razie ewentualnych wątpliwości należy zwrócić się do producenta fotelika samochodowego lub do sprzedawcy.



1. & 2:

76–105 cm: Tylko jeśli obecne są złącza Isofix i hak mocujący na górny pas mocujący.  
105–150cm: Tylko jeśli obecny jest co najmniej jeden pas 3-punktowy zgodny z ECE R16. Jeśli obecne są złącza Isofix, można je również wykorzystać dodatkowo. Zabezpieczenie dziecka tylko pasem 2-punktowym jest niedozwolone.

Poniższa tabela zawiera informacje o urządzeniach mocujących i metodach mocowania:

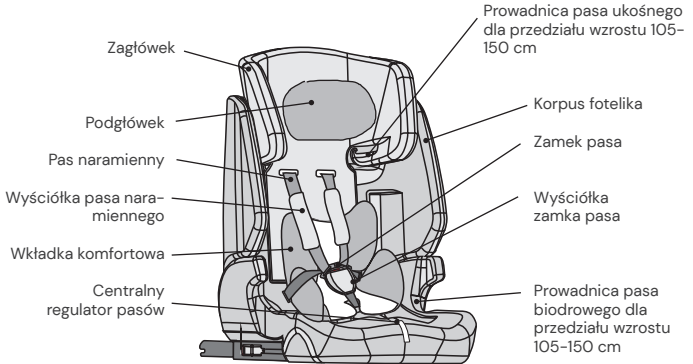
Przedział wzrostu	Kierunek montażu	Instalacja	Typ	Zabezpieczenie dziecka
76–105 cm	Przodem do kierunku jazdy	Złącza Isofix i górny pas mocujący	i-Size	5-punktowy pas fotelika dziecięcego
105–150 cm	Przodem do kierunku jazdy	Łączniki Isofix i 3-punktowy pas samochodu	i-Size Booster seat	3-punktowy pas samochodu
105–150 cm	Przodem do kierunku jazdy	3-punktowy pas samochodu	i-Size Booster seat	3-punktowy pas samochodu

## OSTRZEŻENIE

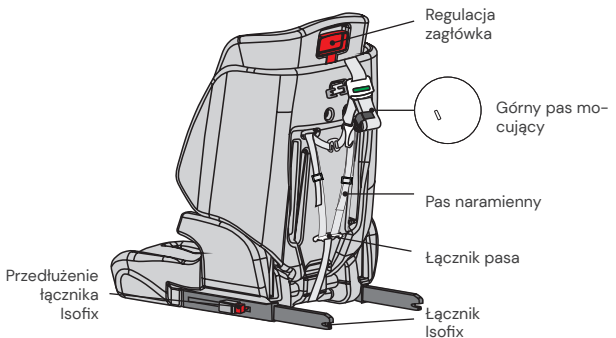
- Aby zapewnić dziecku bezpieczeństwo, prosimy o staranne zapoznanie się z niniejszą instrukcją przed użyciem produktu. Instrukcję należy zachować. Nieprzestrzeżenie wskazówek zawartych w niniejszej instrukcji może spowodować u dziecka poważne obrażenia cieleśne.
- Fotelik może być używany z własnym 5-punktowym systemem pasów bezpieczeństwa tylko w przypadku dzieci o wadze poniżej 18 kg oraz wzroście do 105 cm.
- Fotelik NIE może być używany z własnym 5-punktowym systemem pasów bezpieczeństwa w przypadku dzieci o wadze powyżej 18 kg oraz wzroście powyżej 105 cm.
- Fotelik dziecięcy można montować przodem do kierunku jazdy za pomocą łączników Isofix i górnego pasa mocującego. Ważne: Nie używać fotelika samochodowego do przewozu dzieci w wieku poniżej 15 miesięcy.
- Montaż Isofix: zapoznać się z instrukcją producenta samochodu.
- Nie wolno korzystać z żadnych innych nośnych punktów łączenia niż te, które zostały opisane w instrukcji i zostały oznaczone na systemie fotelika dziecięcego.
- Zaleca się instalowanie fotelika dziecięcego na tylnym siedzeniu pojazdu.
- Nie należy używać fotelika samochodowego w domu. Fotelik został zaprojektowany wyłącznie do użytku w samochodzie.
- Nigdy nie pozostawiać dziecka w foteliku bez opieki.
- Nie umieszczać samochodowego fotelika dziecięcego tyłem do kierunku jazdy na przednim siedzeniu z aktywną poduszką powietrzną. Może to prowadzić do poważnych obrażeń cieleśnych lub śmierci.
- Fotelik dziecięcy należy wymienić, jeśli podczas wypadku został narażony na duże obciążenia.
- Ze względów bezpieczeństwa samochodowy fotelik dziecięcy musi być przymocowany do pojazdu również wówczas, gdy dziecko nie ma w foteliku.
- Należy zawsze upewnić się, że wszystkie pasy mocujące samochodowy fotelik dziecięcy do pojazdu są dobrze założone i że wszystkie pasy mocujące dziecko są dopasowane do ciała dziecka. Ponadto należy się upewnić, że pasy nie są poskręcane.
- Bagaż lub inne przedmioty, które w przypadku zderzenia mogą spowodować obrażenia cieleśne, muszą być odpowiednio zabezpieczone.
- Szytne elementy i części z tworzywa sztucznego systemu fotelika dziecięcego należy umieszczać i instalować w taki sposób, aby nie mogły zostać zakleszczone przez ruchome siedzenie lub drzwi pojazdu.
- Ważne jest, aby głęboko osadzone pasy bezpieczeństwa mocno trzymały miednicę dziecka. Aby uniknąć ryzyka upadku, dziecko powinno mieć zawsze zapięte pasy.
- Wprowadzanie zmian lub modyfikacji w produkcie bez zgody właściwej instancji jest niebezpieczne. Również nieprzestrzeżenie instrukcji montażu producenta systemu fotelika dziecięcego stwarza zagrożenie dla bezpieczeństwa Państwa dziecka.
- Ten fotelik dziecięcy został zaprojektowany dla dzieci o maksymalnym wzroście 150 cm. Nigdy nie przeciążać fotelika dziecięcego, przewożąc w nim więcej niż jedno dziecko lub dodatkowe ładunki.
- Nie wolno używać systemu fotelika dziecięcego bez obicia.
- Obicia nie można zastąpić innym niż zalecane przez producenta, ponieważ stanowi ono integralną część systemu fotelika dziecięcego.

## ELEMENTY FOTELIKA

### Widok z przodu



### Widok z tyłu



## STOSOWANIE SAMOCHODOWEGO FOTELIKA DZIECIĘCEGO

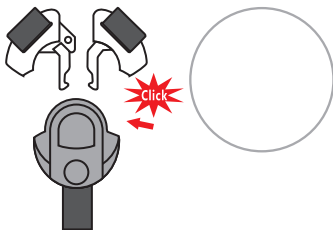
### Regulacja pasa

- Aby poluzować pas, należy nacisnąć jedną ręką przycisk do regulacji pasa w obszarze siedziska. Drugą ręką chwycić zamek pasa i ostrożnie poluzować zapięte pasy.
- Pociągnąć za przedni pas regulacyjny, aby napiąć pasy. Upewnić się, że pasy nie są poskręcane.



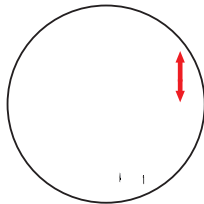
### Odpinanie/zapinanie pasa

- Aby odblokować pas, należy wcisnąć czerwony przycisk na zamku pasa, wyciągnąć języczki klamry i rozłączyć je.
- Aby zablokować pas, należy najpierw złączyć obydwa języczki klamry, a następnie włożyć je razem w zamek pasa.



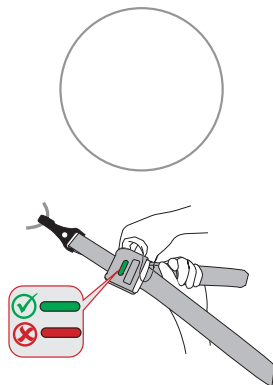
### Regulacja zagłówka

- Poluzować pasy i pociągnąć za dźwignię regulacji zagłówka z tyłu samochodowego fotelika dziecięcego. Przesunąć zagłówek tak, aby zatrzasnął się na odpowiedniej wysokości.
- Upewnić się, że pasy naramienne są wyprowadzone z samochodowego fotelika dziecięcego tuż nad ramionami dziecka.
- Puścić dźwignię i upewnić się, że zagłówek jest zablokowany.



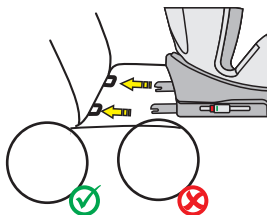
## Górny pas dla przedziału wzrostu 76-105 cm

- Wyjąć górny pas mocujący z kieszeni do przechowywania.
- Aby poluzować górny pas mocujący, należy nacisnąć jedną ręką szary przycisk, a drugą wyciągnąć boczną część zaczepu pasa na wymaganą długość.
- Aby zamocować górny pas mocujący, należy zaczepić zaczep pasa w punkcie mocowania na fotelu samochodowym i możliwie najmocniej naprężyć. Wskaźnik zmieni kolor na zielony dopiero wtedy, gdy pas zostanie wystarczająco mocno naprężony.
- Górny pas mocujący jest konieczny tylko w przypadku przedziału wzrostu 76-105 cm. W przedziale wzrostu 105-150 cm górny pas mocujący można schować z powrotem do kieszeni do przechowywania.



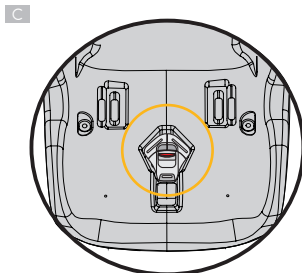
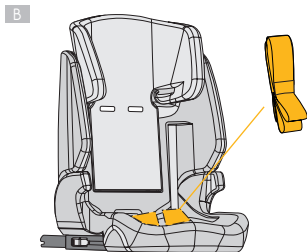
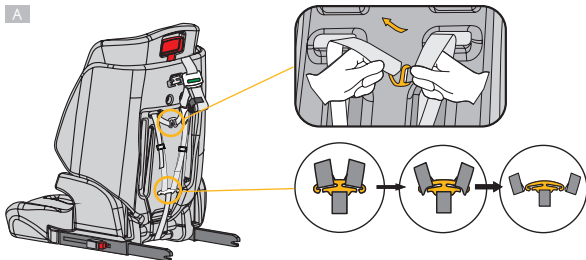
## Łączniki ISOFIX

- Aby wysunąć łączniki Isofix, wcisnąć oba boczne przyciski łączników Isofix.
- Wprowadzić łączniki Isofix w gniazda Isofix na fotelu samochodowym i zablokować.
- Mocno dosunąć samochodowy fotelik dziecięcy do oparcia fotela samochodowego. Sprawdzić, czy oba wskaźniki Isofix mają kolor zielony.



## Zdejmowanie 5-punktowego pasa dla przedziału wzrostu 105-150 cm

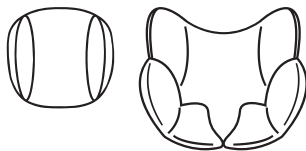
- Odkpiąć pas.
- Wyciągnąć paski naramienne oraz wyściółki pasów naramiennych z metalowych łączników z tyłu samochodowego fotelika dziecięcego i przeprowadzić je przez fotelik do przodu (rys. A).
- Zdjąć z pasa wyściółki pasów naramiennych i języczki zamka pasa.
- Złożyć pas tak, aby można go było przechować za obiciem we wnęce na oparciu. (Rys. B)
- Zdjąć wyściółkę zamka pasa i przełożyć zamek pasa przez szczelinę w obiciu. Przedtem wcisnąć wyjęte języczki zamka pasa w zamek pasa.
- Schować zamek pasa razem z języczkami zamka pasa we wnęce znajdującej się w siedzisku (rys. C).
- Wszystkie usunięte części starannie schować.



(ilustracje przykładowe)

## Podglówek i wkładka komfortowa

- Podglówek i wkładka komfortowa przeznaczone są dla dzieci o wzroście 76–87 cm.
- Prosimy wyjąć wkładkę, gdy tylko Państwa dziecko przekroczy podany wzrost.



## CZYSZCZENIE

Aby zapewnić długą żywotność fotelika samochodowego, do jego czyszczenia nie należy używać rozpuszczalników, środków ściernych ani agresywnych środków czyszczących. Po każdym praniu sprawdzać trwałość tkaniny i szwów. Podczas prania obicia postępować zgodnie z instrukcjami na etykiecie (patrz poniżej).



Prać w temperaturze 30°C, program do prania delikatnych tkanin



NIE prasować



NIE wybielać



NIE czyścić chemicznie



Suszyć w suszarkach bębnowych w niskiej temperaturze

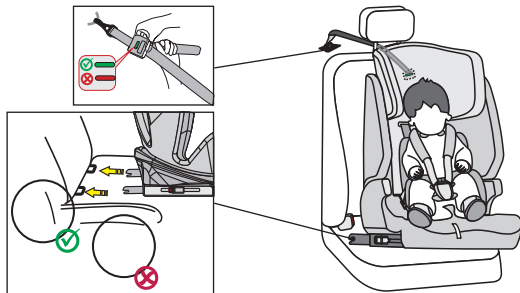
## UTRZYMYWANIE W NALEŻYTYM STANIE

Regularnie sprawdzać stan produktu pod kątem ewentualnych uszkodzeń. W przypadku uszkodzenia nie wolno używać samochodowego fotelika dziecięcego i należy go przechowywać w miejscu niedostępnym dla dzieci.

W przypadku jakichkolwiek pytań lub problemów prosimy o kontakt z Działem obsługi klienta Osann, tel. +49 (0) 7731/970077.

## MONTAŻ FOTELIKA SAMOCHODOWEGO

1) Przedział wzrostu 76–105 cm, min. 15 miesięcy, maks. 18 kg, przodem do kierunku jazdy



**UWAGA: STOSOWAĆ WYŁĄCZNIE DLA DZIECI W WIEKU POWYŻEJ 15 MIESIĘCY.**

Aby wysunąć łączniki Isofix, wcisnąć oba boczne przyciski łączników Isofix.

Wprowadzić łączniki Isofix w gniazda Isofix na fotelu samochodowym i zablokować.

Mocno dosunąć samochodowy fotelik dziecięcy do oparcia fotela samochodowego. Upewnić się, że obydwa wskaźniki Isofix zmieniły kolor na zielony.

Chwycić górny pas mocujący i wyciągnąć go na maksymalną długość.

Zahaczyć górny pas mocujący na odpowiednim haku w samochodzie (np. z tyłu siedzenia samochodowego lub w bagażniku). Prosimy przestrzegać przy tym instrukcji obsługi samochodu.

Następnie napiąć górny pas mocujący, aż pojawi się na nim zielony wskaźnik.

Odpiąć klamrę pasa samochodowego fotelika dziecięcego i odłożyć pasy po zewnętrznej stronie fotelika.

Posadzić dziecko w samochodowym foteliku dziecięcym.

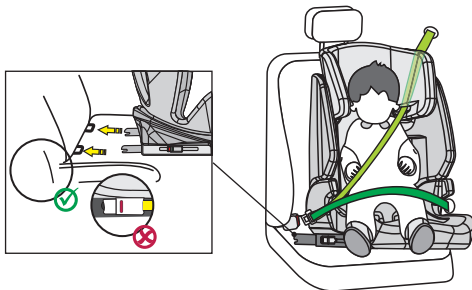
Ustawić wysokość zagłówka zgodnie z wcześniejszym opisem.

Napiąć z powrotem klamrę pasa tak, aby słychać było odgłos kliknięcia.

Pociągnąć za przedni pas regulacyjny, aby napiąć pasy. Upewnić się, że pasy nie są poskręcane.



## 2) Przedział wzrostu 105–150 cm, przodem do kierunku jazdy



5-punktowy pas fotelika samochodowego należy wymontować zgodnie z wcześniejszym opisem. Górny pas mocujący należy z powrotem odłączyć i schować w kieszeni do przechowywania. Nie są one wymagane w tym przedziale wzrostu.

Aby wysunąć łączniki Isofix, wcisnąć oba boczne przyciski łączników Isofix.

Poprowadzić łączniki Isofix do gniazd Isofix na fotelu samochodowym i zatrzasnąć je.

Mocno dosunąć samochodowy fotelik dziecięcy do oparcia fotela samochodowego. Upewnić się, że obydwa wskaźniki Isofix zmieniły kolor na zielony.

Przeciagnąć ukośny pas bezpieczeństwa 3-punktowego pasa bezpieczeństwa samochodu przez prowadnicę ukośnego pasa na zagłówku samochodowego fotelika dziecięcego.

Posadzić dziecko w samochodowym foteliku dziecięcym.

Wyregulować wysokość zagłówka tak, aby głowa dziecka całkowicie na nim spoczywała, a ukośny pas wychodził przez prowadnicę pasa na wysokości ramion dziecka.

Zapiąć klamrę 3-punktowego pasa tak, aby słychać było odgłos kliknięcia.

Upewnić się, że zarówno ukośny pas bezpieczeństwa, jak i pas biodrowy przebiegają przez drugą prowadnicę pasa biodrowego (pod podłokietnikiem) w samochodowym foteliku dziecięcym, która jest zwrócona w stronę zamka pasa bezpieczeństwa samochodu.

Pociągnąć za ukośny pas, aby go napiąć. Upewnić się, że pasy nie są poskręcane.

### Montaż bez Isofix:

Alternatywnie fotelik samochodowy dla dzieci w przedziale wzrostu 105–150 cm można również zamontować tylko za pomocą 3-punktowego pasa. Połączenie za pomocą łączników Isofix nie jest konieczne, ale zalecane.



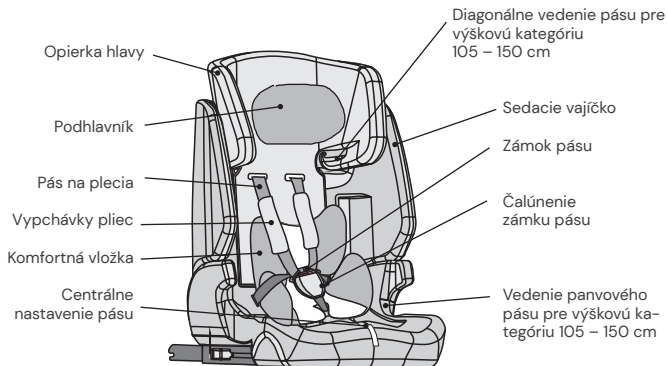


## VAROVANIE

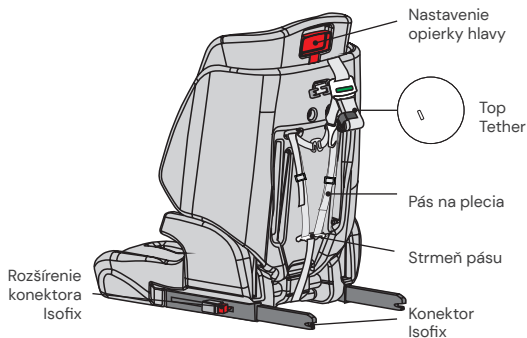
- Pred použitím si starostlivo prečítajte tento návod, aby ste zaistili bezpečnosť svojho dieťaťa. Návod si uschovajte. Nedodržanie pokynov v tomto návode môže mať za následok vážne zranenie vášho dieťaťa.
- Detskú sedačku možno používať s vlastným 5-bodovým pásovým systémom iba pre deti s telesnou hmotnosťou pod 18 kg a výškou do 105 cm.
- Detskú sedačku NESMIETE používať s 5-bodovým pásovým systémom pre deti s telesnou hmotnosťou nad 18 kg a výškou nad 105 cm.
- Detskú autosedačku možno dopredu pomocou konektorov Isofix a pásu Top Tether. Dôležité: Nepoužívajte detskú autosedačku, kým dieťa nedosiahne vek 15 mesiacov.
- Pri montáži systému Isofix: Prečítajte si najskôr príručku výrobcu automobilu.
- Nepoužívajte žiadne ďalšie nosné dotykové body než tie, ktoré sú opísané v návode a vyznačené v detskom zadržiavacom systéme.
- Odporúčame nainštalovať detskú autosedačku na zadnom sedadle vozidla.
- Túto detskú autosedačku nepoužívajte doma. Bola navrhnutá výhradne na používanie v aute.
- Dieťa nikdy nenechávajte v sedačke bez dozoru.
- Detskú autosedačku orientovanú dozadu nikdy neumiestňujte na predné sedadlo s aktivovaným airbagom. Môže to viesť k ťažkým poraneniám alebo k usmrteniu.
- Ak bola detská sedačka pri nehode vystavená silnému zaťaženiu, musí sa vymeniť za novú.
- Z bezpečnostných dôvodov musí byť detská autosedačka vo vozidle pripevnená aj vtedy, keď sa v nej nenachádza dieťa.
- Uistite sa vždy, že všetky pásy, ktoré držia detskú autosedačku vo vozidle, sú pevne utiahnuté, a všetky pásy, ktoré zadržiavajú dieťa, sú prispôsobené telu dieťaťa. Uistite sa tiež, že pásy nie sú prekrútené.
- Batožinu alebo iné predmety, ktoré by v prípade nárazu mohli spôsobiť poranenia, musíte správnym spôsobom zaistiť.
- Pevné predmety a plastové diely detského zadržiavacieho systému treba umiestniť a inštalovať tak, aby nemohlo dôjsť k ich zovretiu pohyblivým sedadlom alebo dverami vozidla.
- Je dôležité, aby nízko umiestnené pásy pevne fixovali panvu dieťaťa. Vaše dieťa by malo byť neustále pripútané, aby sa predišlo riziku jeho pádu.
- Je nebezpečné meniť alebo dopĺňať výrobok bez súhlasu príslušného úradu. Nedodržanie inštalčných pokynov od výrobcu detského zadržiavacieho systému taktiež skrýva nebezpečenstvá pre bezpečnosť vášho dieťaťa.
- Táto detská sedačka bola navrhnutá pre deti s maximálnou výškou 150 cm. Nikdy nepreťažujte detskú sedačku tak, že v nej budete prepravovať viac ako jedno dieťa alebo iné dodatočné bremená.
- Detské zadržiavacie zariadenie sa nesmie používať bez poťahu sedačky.
- Poťah sedačky nesmiete nahradiť iným poťahom, ktorý nie je schválený výrobcom, pretože poťah sedačky tvorí pevnú súčasť zadržiavacieho výkonu.

## DIELY SEDAČKY

### Pohľad spredu



### Pohľad zozadu



## POUŽITIE DETSKEJ AUTOSEDAČKY

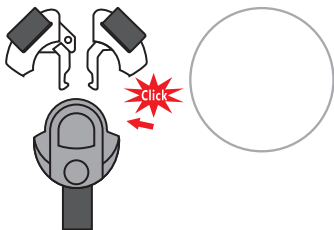
### Nastavenie pásu

- Ak chcete pás uvoľniť, stlačte jednou rukou tlačidlo prestavenia pásu v sedacej časti. Druhou rukou držte zámok pásu a opatrne uvoľnite pripevnené pásy.
- Zatiahnite za prednú nastavovaciu sponu, aby ste pásy napli. Dbajte na to, aby sa remene nepretočili.



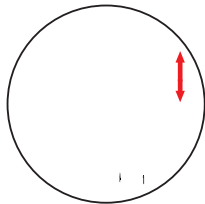
### Otvorenie/zatvorenie pásu

- Ak chcete pás odblokovať, stlačte tlačidlo zámku pásu, vytiahnite jazýčky spony a rozpojte ich.
- Ak chcete pás zablokovať, spojte najprv obidva jazýčky spony a spolu ich zasuňte do zámku pásu.



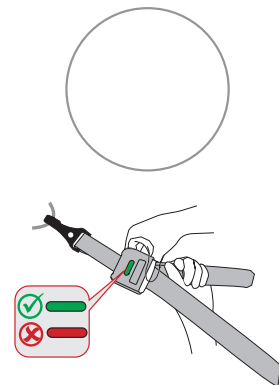
### Nastavenie opierky hlavy

- Uvoľnite pás a potiahnite páku na nastavenie opierky hlavy na zadnej strane detskej autosedačky. Posúvajte opierku hlavy, pokiaľ nezapadne v správnej výške.
- Dbajte na to, aby pásy na plecia viedli z detskej autosedačky tesne ponad plecia dieťaťa.
- Pustite páku a presvedčte sa, že opierka hlavy je zapadnutá.



## Pás Top Tether pre výškovú kategóriu 76 – 105 cm

- Pás Top Tether vyberte z vrečka, v ktorom sa uschováva.
- Ak chcete pás Top Tether uvoľniť, stlačte jednou rukou sivé tlačidlo a druhou rukou ťahajte stranu kotvy pásu do požadovanej dĺžky.
- Pás Top Tether upevníte tak, že kotvu zavesíte na upevňovací bod na autosedačke a pás čo najviac napnete. Ukazovateľ začne ukazovať zelenú farbu až vtedy, keď je pás dostatočne napnutý.
- Pás Top Tether je potrebný len pre výškovú kategóriu 76 – 105 cm. Vo výškovej kategórii 105 – 150 cm môžete pás Top Tether uložiť späť do vrečka na uschovanie.



## Konektory Isofix

- Stlačte obe postranné tlačidlá konektorov Isofix, aby sa konektory Isofix vysunuli do dĺžky.
- Zaveďte konektory Isofix do držiakov Isofix na sedadle auta a zacvaknite ich.
- Posuňte detskú autosedačku pevne na chrbtovú opierku sedadla auta. Dbajte na to, aby oba ukazovatele Isofix ukazovali zelenú farbu.

